

옛날엔 친했죠  
뚝. 갈. 이.  
아무것도 아니었을 때



JTBC 토일드라마

# 모두가 자신의 무가치함과 싸우고 있다

극본 박해영 연출 차영호

매주 [토] 밤 10시 40분, [일] 밤 10시 30분 방송

구교환

고운정

오정세

강말금

박해준

배종옥

최원영

한선화

전배수

심희섭

배명진

조민국

박예니

JTBCmediacomm

MAY 2026

J'ELLO

05. 2026

JTBC mediacomm  
Ad Sales Guide

# J'ELLO

JTBC 토일드라마

## 모두가 자신의 무가치함과 싸우고 있다

매주 [토] 밤 10시 40분, [일] 밤 10시 30분 방송

구교환 — 고운정

혹시 파워...  
어디서 파는지 아실까요?

# CONTENT | MAY 2026

01 라인업

## FOCUS

02 검증된 장르, 반복되는 성공  
음악 예능과 쿡방의 선도주자 JTBC

04 “처음입니다. 그래서 더 치열하게 고민합니다”  
빅이벤트에 임하는 JTBC미디어컴의 자세

## SALES

10 SALES GUIDE

22 IMC 사례  
〈히든싱어8〉× 하루틴 브랜딩 PPL  
〈특파원 25시〉× SK텔레콤 PPL

## CONTENT

24 CONTENTS SUMMARY

25 4-5월 콘텐츠 캘린더

35 JOONGANG MEDIA

42 5월 채널별 기본 편성표



J'ELLO  
가장 빠르게 만나보기

# CONTACT POINT

콘텐츠에서 상품 정보까지  
세상에서 가장 빠른 JTBC 소식

KakaoTalk

JTBC 미디어컴



JTBC  
주요 프로그램 범용제안서

JTBC mediacomm



간접광고에서 플래시애드까지  
다양한 광고 사례가 궁금하다면?

JTBC mediacomm

AD Portfolio



광고 문의 광고사업본부 ☎ jtbccads@jtbc.co.kr  
IMC/협찬 문의 캠페인사업팀 ☎ jtbc.imc@jtbc.co.kr

# LINE-UP

\*편성 정보는 방송사 사정에 따라 변동될 수 있습니다.

4  
APRIL

5  
MAY

6  
JUNE

드라마	금	20:50 22:10	샤이닝 (~4/3)		
	토·일	22:40 22:30	미혼남녀의 효율적 만남 (~4/5)	모두가 자신의 무가치함과 싸우고 있다(4/18~) 출연 구교환, 고윤정	신입사원 강회장(5/30~) 출연 이준영, 손현주, 이주명, 전혜진, 진구

예능 교양	월	20:50	특파원 25시
	화	20:50	히든싱어8
	수	20:50	한문철의 블랙박스 리뷰
	목	20:50	강연배틀쇼 사기꾼들
		22:30	이혼속려캠프
	토	21:00	아는 형님
	일	20:50	냉장고를 부탁해 since 2014

시사 보도	월~금	17:00	이가혁 라이브
	월~일	18:30	JTBC 뉴스룸
		18:20	
	월~금	19:50	사건반장
	수	23:10	논/쟁
금	10:00	장르가 머니	

GOLF	LIV GOLF	JLPGA	메이저 투어
	<ul style="list-style-type: none"> <li>LIV GOLF 버지니아(5/8~5/11, 총 4R)</li> <li>LIV GOLF 코리아(5/28~5/31, 총 4R)</li> </ul>	<ul style="list-style-type: none"> <li>[메이저] 월드 레이디스 챔피언십 살롱파스 컵(5/7~5/10, 총 4R)</li> <li>스카이 RKB 레이디스 클래식(5/15~5/17, 총 3R)</li> <li>브리지스톤 레이디스 오픈(5/21~5/24, 총 4R)</li> <li>리조트 트러스트 레이디스(5/28~5/31, 총 4R)</li> </ul>	<ul style="list-style-type: none"> <li>[메이저] 제45회 GS칼텍스 매경오픈(4/30~5/3, 총 4R)</li> </ul>

SPORTS	하나은행 K리그 2026
--------	---------------

# 검증된 장르, 반복되는 성공 음악 예능과 쿡방의 선도주자 JTBC



## 레전드는 반복된다 음악 예능의 명가, JTBC

JTBC는 이미 수차례 음악 예능의 흐름을 만들어온 채널이다. <히든싱어>, <싱어게인>, <비긴어게인>, <슈가맨>까지 단발성이 아닌 시리즈 성공 공식을 만들어낸 유일한 방송사다. 그리고 그 흐름의 정점에, 다시 한번 레전드가 돌아왔다. <히든싱어8>은 '레전드의 귀환'이라는 평가 속에 첫 방송 시청률 4%\*와 화요 예능 전체 1위\*를 기록하며 단숨에 존재감을 입증했다. \*닐슨코리아, 수도권, 유료가구 기준(26.03.31)

이는 단순한 출발 이상의 의미를 가진다. 최근 음악 예능 시장의 흐름을 첫 방송 시청률 기준으로 살펴보면, JTBC의 경쟁력은 더욱 분명해진다.

첫 방송 시청률 기준

**히든싱어8**

**4.0%**



\*닐슨코리아, 수도권, 유료가구 기준

대부분의 프로그램이 2~3%대에서 출발하는 시장 환경 속에서, <히든싱어8>은 첫 방송 4%를 기록하며 한 단계 높은 출발 선을 형성했다. 이는 단순한 수치 이상의 의미를 가진다. 초반 시청률은 곧 콘텐츠에 대한 기대치이자 브랜드 신뢰도를 반영하는 지표다. JTBC는 시작부터 안정적인 시청률과 강력한 IP 파워를 동시에 증명하며 음악 예능 장르에서의 확실한 경쟁력을 다시 한번 보여주고 있다.



## 다시 불붙은 쿡방 시장 그리고 여전히 기준은 JTBC

최근 다양한 요리 예능이 재등장하며 쿡방 시장이 다시 확대되고 있다. 하지만 이 흐름 속에서도 시청자가 가장 먼저 떠올리는 프로그램은 여전히 <냉장고를 부탁해>다.

셰프 간 경쟁, 출연진 케미, 스토리텔링까지 결합된 이 포맷은 이미 완성형 예능 구조로 자리 잡았다. 매 회 화제성 높은 게스트와 셰프들이 함께하며 일요일 대표 예능으로 확고히 자리매김하고 있다.

성과 또한 명확하다. <냉장고를 부탁해>는 3주 연속 화제성 1위\*를 기록하며 시장 내 관심도를 선도하는 동시에, 2049남녀 시청률 2% 이상을 3주 연속\*\* 유지하며 지속적인 시청자 몰입까지 확보하고 있다.

\*굿데이터코퍼레이션, TV 비드라마 부문(25년 12월 4주차 ~ 26년 1월 2주차)  
\*\*닐슨코리아, 수도권, 2049남녀 기준(26.01.04 ~ 26.01.18)

이는 단순한 일시적 화제가 아닌, 화제성과 시청률을 동시에 견인하는 '지속형 콘텐츠'임을 입증하는 지표다.

검증된 장르는 다시 증명됐고, 그 중심에는 언제나 JTBC가 있었다. 그리고 지금도 그 흐름은 계속되고 있다.



“처음입니다. 그래서 더 치열하게 고민합니다”

# 빅이벤트에 임하는 JTBC미디어컴의 자세

처음 가는 길은 더딘 만큼 신중하다.

그래서 더 깊이 생각하고, 새로운 방법을 고민하기 마련이다.  
누군가에게 올림픽과 월드컵은 수 십년을 걸어난 익숙한 길이지만,  
미디어컴에게 빅이벤트는 그야말로 새로운 길이다.  
오직 고객사를 위해 빅이벤트를 고민하는 미디어컴의 마음가짐.  
월드컵을 앞둔 지금 지난 동계올림픽을 통해 들여다본다.



“  
더 이상 새롭지 않은 올림픽. 하지만 상품만은 새롭게

미디어컴 회의 때 마다 한 번도 빠지지 않고 나오는 단골 멘트 중 하나는 ‘상품혁신’이다.  
기존 상품과 동일한 방식으로는 살아남을 수 없고  
절대 고객사를 만족시킬 수 없다는 우리의 방향성을 대변하는 단어이다.  
지난 2월 폐막한 <제25회 밀라노 코르티나담페초 동계올림픽>에서도 작지만 의미 있는  
혁신의 성과가 있었다. 더 이상 새롭지 않은 동계올림픽, 그 가운데 고객사 여러분께  
최대의 마케팅 효과를 제공하기 위한 미디어컴의 고민의 결과를 소개한다.

”



CASS PPL 실집행 사례



삼성전자 중계석 PPL 실집행 사례

## 1 올림픽 최초 중계석 PPL 그리고 국내 최초 논알코올 맥주 간접광고

이 상품은 빅이벤트 상품을 처음 기획하는 초심자의 당돌함과 오직 광고효과만을  
고민한 결과의 산물이라 해도 과언이 아니다. 국내 대회도 아닌 무려 동계올림픽  
중계석에 PPL, 그것도 논알코올 맥주를 배치하겠다는 계획은 그 법적 허용 여부를  
차치하고도 고정관념이나 기존 판매방식의 틀 내에서 상상하기 어려운 솔루션이다.  
동계올림픽 공식파트너사 광고주 측의 결정과 법적 테두리 안에서 최대한 광고주를  
우선하는 JTBC의 정책 그리고 미디어컴의 ‘뚝심’이 만들어 낸 결과라 할 수 있다.

## 2

### 올림픽 ID 영상을 활용한 빅이벤트 솔루션의 확장

동계올림픽 개막을 앞둔 어느 날, JTBC 회의 석상에서 올림픽 ID 영상이 공개되었다. 일러스트를 활용한 애니메이션 형식으로 시청자들에게 JTBC의 올림픽 중계를 홍보하는 영상이었다. 시청자들을 대상으로 한 사전 북업용 영상으로 넘어갈 수도 있었겠지만 해당 영상 시사 후 미디어컴의 고민은 '해당 영상을 상품화할 수 있는 방법'이었다. 해당 부서와 가능 여부를 타진했고, 공식파트너사를 필두로 종목별 후원사 및 동계스포츠에 관심있는 광고주에게 제안되었다. 올림픽 ID 영상 곳곳에 브랜드 로고 및 제품을 일러스트 형식으로 삽입하거나 영상 말미에 로고를 노출하는 방식으로 진행되었다. 함께 해 주신 광고주 여러분께 진심으로 감사드립니다.



브랜드 올림픽 ID CASS 삽입형 사례

올림픽 중계 시 고객사가 전통적으로 가장 선호하는 광고 상품은 쇼트트랙 등 빙상 종목의 중간광고일 것이다. 미디어컴은 해당 경기 중CM 일부를 단독 광고주에게 제공하는 파격적인 상품을 선보였다. 대한민국의 메달 획득이 유리한 종목을 선정, 메달 획득 후 중간광고를 단독으로 제공하는 상품으로 대한민국 선수의 예상 성적을 면밀히 분석하여 보장 횟수를 셋팅했다. 물론 성적이 부진할 경우를 대비한 보상 방안도 준비되어 있었으나, 선수들의 선전 덕분에 무리없이 보장 횟수를 채우며 마무리되었다.

## 3

### 프리미엄 광고재원 개발, 올림픽 광고효과 극대화

#### 골든타임 독점존



골든타임 독점존  
CASS 삽입형 사례



## “ 방송 이상의 광고 노출, 디지털 플랫폼 활용한 점점 확장 ”

상품의 차별화와 더불어 또 하나의 고민은 광고와 시청자의 접점 확대였다. 기존 방송 플랫폼에만 머물던 광고 노출을 디지털까지 확대할 수 있는 방법이 관건이었고, 네이버 '치지직' 플랫폼 내에서 올림픽 생중계 중간광고를 대체 광고 없이 그대로 노출하는 협의를 이끌어냈다. 이를 통해 TV가 아닌 네이버 '치지직'을 통해 올림픽을 즐기는 시청자들에게도 중간광고를 노출시키는 효과를 제공할 수 있었다.



JTBC 중간광고, 네이버 '치지직' 노출 화면

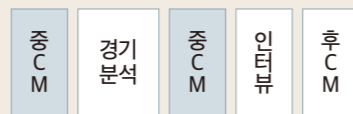
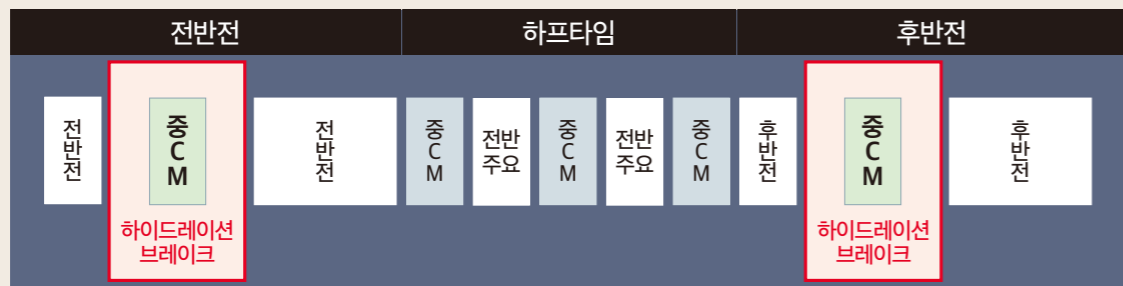
“  
**치열한 고민과 혁신의 에너지,  
 이제는 2026 북중미 월드컵으로**

〈2026 북중미 월드컵〉은 하이드레이션 브레이크(Hydration Break)가 의무 적용되는 대회이다. 무더위 속 선수들의 컨디션과 안전을 위해 시행되는 제도로 전후반 시작 후 약 22분이 지난 시점에 3분의 휴식시간이 주어진다. 새로운 제도는 아니지만 JTBC는 금번 하이드레이션 브레이크를 광고 상품화하여 판매한다. 하이드레이션 브레이크 중간광고는 이번 월드컵의 게임 체인저가 될 것으로 예상된다. 단순히 3분의 휴식 시간이 아니다. 하프타임 중간광고처럼 경기를 끊어가는 시점에 노출되는 상품이 아니라 시청자의 몰입도가 가장 높은 ‘경기의 연장선’에서 노출된다는 점이 가장 큰 메리트다. 그동안 월드컵의 메인 상품이자 광고주의 선호도가 가장 높았던 하프타임 중간광고를 뛰어 넘는 프리미엄급 재원으로 이번 〈2026 북중미 월드컵〉에서 미디어컴이 최초로 판매에 돌입한다. 최고의 광고효과를 보장하는 ‘하이드레이션 브레이크 중간광고’를 활용한 다양한 패키지 상품들이 준비되고 있으니 광고주 여러분의 많은 관심을 부탁드립니다.

”



〈2026년 북중미 월드컵〉 시퀀스



월드컵 및 JTBC 라인업의 모든 것,  
**4월 23일 메가박스에서 오픈**

4월 23일 목요일 오후 3시, 메가박스 코엑스점에서 JTBC 채널 설명회가 개최된다. 월드컵 상품과 출격 대기 중인 신규 콘텐츠 라인업에 대한 소개가 메인이다. 월드컵을 비롯한 JTBC의 다양한 콘텐츠를 대상으로 최적의 마케팅 효과를 고민하시는 고객사 여러분의 많은 관심 부탁드립니다.

# SALES GUIDE

2026. 5



JTBC

JTBC2

Golf  
Sports

IMC

2026년, JTBC는 JMMS를 통해 방송광고의 새로운 가치를 제시합니다.  
JTBC 콘텐츠 경쟁력과 중앙미디어그룹의 다양한 플랫폼을 결합한 원스톱 마케팅 솔루션으로,  
일반 광고부터 IMC까지 확장된 연계형 상품과 새로운 구매 혜택을 제공합니다.  
JTBC와 함께 최상의 마케팅 퍼포먼스를 경험해보세요.

# 5월 추천 패키지

## 전無후無 UPGRADE PKG

- 기본 제공 내역에서 전후CM 없이 오직 중CM과 PIB만으로 100% 구성!
- 구교환, 고유정 주연의 <모자무싸>, <재벌집 막내아들>의 원작자 산경 작가의 <신입사원 강희장> 선정 가능!

판매가	구분	1-Tier					2-Tier			총 보장 횟수	
		토일드라마		예능			예능				
		모두가 자신의 무가치함과 싸우고 있다	신입사원 강희장	히트싱어8	남장고 부탁해	이혼속려	특파원 25시	안블리	마음챙김		
2.0억원 (5구좌 한정)	중CM	2회	1회	2회	1회	1회	1회	1회	1회	10회	20회
	PIB1	2회	2회	1회	1회	1회	1회	1회	1회	10회	
1.5억원	중CM	2회	-	2회	1회	1회	1회	1회	1회	9회	17회
	PIB1	1회	1회	1회	1회	1회	1회	1회	1회	8회	
1.0억원	중CM	1회	-	1회	1회	1회	1회	1회	1회	7회	11회
	PIB1	-	-	-	-	1회	1회	1회	1회	4회	

\* <모두가 자신의 무가치함과 싸우고 있다> 최종회차 제공은 영업사원과 협의必

## 5-6월 연속 청약 PKG

- 월드컵 선구매 확정 광고주들에게만 파격적으로 제공하는 혜택
- 5월 1.5억 이상 청약 광고주 대상, 5-6월 합산 금액 5억 이상 청약시 추가 혜택 제공

대상	5-6월 합산 청약 금액	제공 내역	추가 혜택
		5-6월	6월
5월 1.5억원 이상 청약 광고주	5억원 이상	기본 제공 내역	월드컵 포인트 1억 추가 제공*

- 하이드레이션 브레이크 패키지 외 월드컵 포인트 사용 가능  
(예시) 2억 청약 + 1억 월드컵 포인트로 하이드레이션 브레이크 구매 불가
- 월드컵 기간 내 포인트 전액 소진必

## SA급 100% 보장 PKG

- JTBC의 주요 예능과 SA시급 프로그램을 모두 담은 패키지
- <JTBC 뉴스룸>부터 프라임타임의 주요 프로그램 전체 커버!

판매가	제공 내역				구좌 수
	중CM			1-Week 플커버	
	히트싱어8	이혼속려	남장고 부탁해		
0.8억원	1	1	1	한 주 (월-일) SA시급 주 프로그램 전후CM 1회씩 제공	2구좌
0.6억원	1	1	-	한 주 평일(월-금) SA시급 주 프로그램 전후CM 1회씩 제공	2구좌

## 백상예술대상 3채널 동시 중계 PKG

- TV·영화를 아우르는 국내 유일무이 종합 예술 시상식, 제62회 백상예술대상
- 5월 8일 [금] 19:50 JTBC, JTBC2, JTBC4 동시 생중계로 금요일 프라임시간대 커버

판매가	제공 내역			
	중CM			JTBC 뉴스룸
	JTBC	JTBC2	JTBC4	
0.5억원	2회	2회	2회	중CM 1주(평일 5회)

# 기본 판매가이드

## 주요 프로그램 중CM 판매가

모두가 자신의 무가치함과 싸우고 있다  
신입사원 강희장  
2억원

히트싱어8  
남자고 부탁해  
이혼속려 캠프  
1.5억원

## 보너스 가이드 및 우대제도



청약액	보너스율
4억원 이상	360%
2억원 이상 ~ 4억원 미만	330%
1억원 미만	300%

2026년 5월, JTBC의 단가 및 보너스율이 모두 개편되었습니다.



청약액	1천만원 횟수	중CM 비중	비고
2천만원 이상	100	50%	신규 광고주 + 20회
2천만원 미만	80	25%	



1천만원 횟수	보너스율
300	500%



\* 15초 기준

1천만원 횟수	보너스율
100	450%



\* 15초 기준

1천만원 횟수	보너스율
150	600%

## 우대제도

더욱 강력해진 신규 광고주 우대 혜택에 높아진 M/S 우대 혜택 접근성!

우대 조건	추가 제공	추가 혜택	비고	
신규	+100%	보너스율	1년 이상 JTBC 무거래 광고주	
M/S	50% 이상		+20%	-
	100% (단독)		+40%	-
IMC 연계 청약	+20%		-	-
혁신형 중소기업	+20%		-	· 일반광고 청약액의 20% 이상 IMC 청약 광고주 · 혁신형 중소기업 인증 기업
소재 제작형 IMC상품 구매 광고주	+30%	제작비	광고 매체비의 30%를 제작비로 지원	

## 5월 정기물 청약 일정

일자	일정
4월 21일	청약 가이드 오픈
4월 27일	정기물 청약 마감
4월 29일	정기물 청약 결과 확정 및 공지

# 2026, The Big Year of JTBC

## The BIGGER UPFRONT BENEFIT



업프론트 추가 제공 보너스를 최고 300% 수준 확대



AD 마일리지 이행률 조건 양화



주요 콘텐츠 중CM 최대 100회 제공

### 2026 JTBC Upfront Guide

- 전 구간 제공 보너스율 인상, 청약 금액에 따라 보너스율 최대 300% 까지 보장!
- 업프론트 이행률 조건 완화! 마케팅 캠페인 시점에 맞추어 자유롭게 사용 가능한 AD 마일리지 제공
- 최대 패키지 할인율 80% or Tier-1 중CM 100회 제공

계약금액	VOLUME		IMPACT (택1)		KPI 보장
	추가 보너스율	AD 마일리지 <sup>1)</sup>	① 패키지 할인율 <sup>2)</sup>	② Tier-1 중CM 선구매(회) <sup>3)</sup>	
40억 이상	300%	7%	-80%	100회	별도 협의 必
30억 이상	280%		-70%	52회	
20억 이상	260%	6%	-65%	29회	
15억 이상	240%		-60%	23회	
10억 이상	220%	5%	-50%	13회	
8억 이상	210%		-45%	9회	
5억 이상	200%	-	-40%	5회	

1) AD 마일리지: 업프론트 계약 이행률 30% 이상시 제공 가능 / 일반광고, 플래시애드, 시보, 가상광고에 한해 사용 가능(월 최대 사용액 별도 협의 必) / 빅스포츠 이벤트 기간(올림픽 및 월드컵) 사용 불가

2) 패키지가 할인: 프로그램 패키지 기준 적용(월 추천 패키지, 월 중 임시물 특판 적용 불가)

3) 중CM 선구매: 월/프로그램별 최대 노출 횟수 별도 협의 必

## 콘텐츠 집중형

### 프로그램 기본 패키지 / 번들 패키지

구분	프로그램	프로그램 기본 패키지(억 원)			번들 패키지(회)												
		중CM	PIB1	PIB2	2.5억원		2.0억원		1.5억원		1.0억원		0.8억원				
					중CM	PIB	중CM	PIB	중CM	PIB	중CM	PIB	중CM	PIB			
Tier-1	<b>NEW</b> 신입사원 강회장(5/30~)	2.0	1.0	0.7	1												
	<b>FINAL</b> 모두가 자신의 무가치함과 싸우고 있다(~5/24)	2.0	1.0	0.7													
	히든싱어8	1.5	0.8	0.5	2	1	2		1		1						
	냉장고를 부탁해 since 2014	1.5	0.8	0.5	1			1									1
	이혼속려캠프	1.5	0.8	0.5													
Tier-2	아는 형님	1.0	0.5	0.3	2	2	2	1	1	1	1	1	1	-	1		
	특파원 25시	1.0	0.5	0.3													
	한문철의 블랙박스 리뷰	1.0	0.5	0.3													
Tier-3	강연배틀쇼 사기꾼들	0.8	0.3	-	3	2	3	2	2	1	1	1	1	1	-		
기타	JTBC 뉴스룸	-	-	-	4	4	4	4	3	3	3	3	3	2	2		
	사건반장	-	-	-													
	이가혁 라이브	-	-	-													
	논/쟁	-	-	-													
	프리미엄 재방	-	-	-													
주요 재원 총 제공 횟수					21회	19회	13회	11회	7회								

\* 금액 구간별 기본 보너스를 제공. 기본 판매 가이드에 의거 기타 프로그램 제공

## 자율조합 패키지

\* 2억 이하 광고주를 위한 추천 상품

(단위 : 억원)

티어	프로그램	편성	중CM	PIB1	PIB2	비고
Tier-1	<b>NEW</b> 신입사원 강회장(5/30~)	토 22:40 / 일 22:30	2.0	1.0	0.7	<b>청약 금액별 패키지 Value</b> 2.0억 청약시 → <b>4.0억</b> 1.5억 청약시 → <b>2.7억</b> 1.0억 청약시 → <b>1.8억</b> 0.5억 청약시 → <b>0.8억</b>
	<b>FINAL</b> 모두가 자신의 무가치함과 싸우고 있다(~5/24)	토 22:40 / 일 22:30	2.0	1.0	0.7	
	히든싱어8	화 20:50	1.5	0.8	0.5	
	냉장고를 부탁해 since 2014	일 20:50	1.5	0.8	0.5	
	이혼속려캠프	목 22:30	1.5	0.8	0.5	
Tier-2	아는 형님	토 21:00	1.0	0.5	0.3	
	특파원 25시	월 20:50	1.0	0.5	0.3	
	한문철의 블랙박스 리뷰	수 20:50	1.0	0.5	0.3	
Tier-3	강연배틀쇼 사기꾼들	목 20:50	0.8	0.3	-	

## 플래시애드 패키지

\* 프로그램 종료 직후 예고편 직전에 노출되어 임팩트 있는 집행이 가능한 단초수 상품

판매가	제공 내역	대상 프로그램
1.0억원		〈모두가 자신의 무가치함과 싸우고 있다〉, 〈히든싱어8〉
0.5억원	대상 프로그램 택 1* 4회	〈냉장고를 부탁해〉, 〈이혼속려캠프〉, 〈아는 형님〉, 〈특파원 25시〉, 〈한블리〉
0.3억원		〈강연배틀쇼 사기꾼들〉

\* 8초 기준  
\* 선택 프로그램 월 편성 횟수 4회 미만시 동일 티어 프로그램으로 대체 노출 가능

## 프로그램 시보 패키지

\* 프로그램 시작 직전 시간 고지와 함께 노출되는 상품

판매가	제공 내역	대상 프로그램
0.5억원		〈모두가 자신의 무가치함과 싸우고 있다〉, 〈히든싱어8〉
0.3억원	대상 프로그램 택 1* 4회	〈냉장고를 부탁해〉, 〈이혼속려캠프〉, 〈아는 형님〉, 〈특파원 25시〉, 〈한블리〉
0.15억원		〈강연배틀쇼 사기꾼들〉

\* 10초 기준  
\* 선택 프로그램 월 편성 횟수 4회 미만시 동일 티어 프로그램으로 대체 노출 가능

## 〈JTBC 뉴스룸〉 1-Week PKG

\* 평일 5일간 스포츠 뉴스 직후 노출되는 기상광고 & 이어지는 중TOP 연계형 프리미엄 상품

판매가	제공 내역	
	〈JTBC 뉴스룸〉 기상광고	〈JTBC 뉴스룸〉 중TOP
0.5억원	5회 (일 1회)	5회 (일 1회)



## 〈JTBC 뉴스룸〉 맨즈 포커스 PKG

\* 우대업종 대상, 남성 시청률 1위\* 예능 〈아는 형님〉 중CM 및 PIB1회 추가 제공

우대업종 추가 혜택  
골프/럭셔리/금융/건기식/수입차

판매가	제공 내역				우대업종 추가 제공
	〈JTBC 뉴스룸〉	〈사건반장〉	〈이가혁 라이브〉	〈논/쟁〉	
1.5억원 → 0.8억원	중CM 1주 (평일, 5회)	중CM 1주 (평일, 5회)	중CM 1주 (평일, 5회)	중CM 1회	남성 시청률 1위 〈아는 형님〉 중CM 1회
1.0억원 → 0.5억원	PIB1 1주 (7회)	PIB1 1주 (평일, 5회)	PIB1 1주 (평일, 5회)	중CM 1회	남성 시청률 1위 〈아는 형님〉 PIB1 1회

\* 닐슨코리아, 수도권, M3055 기준(26.02.01~26.02.28)

• 일반광고 15초, 시보 10초, 가상광고 5초 기준 / 제작비 별도

## 맞춤 제작형

• 소재 제작비 별도 협의  
 • 제작 사례는 JTBC IMC 아카이브 사이트에서 영상으로 확인할 수 있습니다.



### 프리미엄 후TOP 패키지

- 프로그램과 후TOP 광고 사이, 콘텐츠와 브랜드를 이어주는 브릿지 영상(5") 삽입으로 본광고(15") 임팩트 극대화
- 대상 콘텐츠 후TOP 패키지 구매시 브릿지 영상(5") 서비스 제공

판매가	대상 프로그램	제공 내역	비고
1.8억원	〈이혼속려캠프〉	프로그램 택1 PPIB(브릿지 5" + 후TOP 15")	브릿지 영상(5") 서비스 노출 및 제작비 지원 (제작 컨디션에 따라 추가 비용 발생 가능)
1.5억원	〈특파원 25시〉, 〈한문철의 블랙박스 리뷰〉	JTBC 본방 4회 JTBC2 바로분방 4회	

- 프로그램 당 월 1개 광고주 독점 제공
- 금액 구간별 보너스를 제공, 기본 판매가이드에 의거 기타 프로그램 제공

집행 사례



### 숏폼 더블 AD

- 디지털용 7초 소재로 중CM 청약이 가능한 상품(구 포커스AD)
- 단초수 소재를 활용해 중CM의 시작과 끝에 임팩트 있는 노출 가능

판매가	대상 프로그램	제공 내역
1.8억원	〈냉장고를 부탁해〉, 〈이혼속려캠프〉	본방 포커스AD 4회 (대상 프로그램 택 1)
1.2억원	〈아는 형님〉, 〈특파원 25시〉, 〈한블리〉	

## JTBC2

### 5월 주요 편성

프로그램	JTBC2 [바로 보는] 편성 시간	JTBC 본방	
JTBC2 [바로 보는]	신입사원 강회장(5/30~)	토·일 24:00	토 22:40 / 일 22:30
	모두가 자신의 무가치함과 싸우고 있다(-5/24)	토·일 24:00	토 22:40 / 일 22:30
	히든싱어8	화 23:00	화 20:50
	냉장고를 부탁해 since 2014	일 22:30	일 20:50
	이혼속려캠프	목 24:10	목 22:30
	아는 형님	토 22:40	토 21:00
	특파원 25시	월 23:00	월 20:50
	한문철의 블랙박스 리뷰	수 23:00	수 20:50

• 다음 편성 일정은 방송사 사정에 따라 변동될 수 있습니다.

## 바로 보는 본방 패키지

패키지명	판매가	제공 내역	비고	
ALL COVER PKG	0.3억원	가상광고	[바로 보는] 본방 전 슬롯 등급고지 가상 각 1회	1구좌 단독
		일반광고	[바로 보는] 본방 전 슬롯 전중후CM 각 1회	
중CM FULL PKG	0.3억원	[바로 보는] 본방 편성 전 프로그램 전화차 중CM 1회 + 기타 프로그램 전중후CM	350회 이상 노출 보장	
중CM HALF PKG	0.2억원	[바로 보는] 본방 편성 전 프로그램 반회차 중CM 1회 + 기타 프로그램 전중후CM	200회 이상 노출 보장	

## 장초수 광고주 PKG

일반 광고주	판매가	제공 내역	비고
	NGO 업종		
0.5억원	0.35억원 (30% 할인)	전후CM 60초 한 달 기준 300회	1구좌 한정
0.3억원	0.25억원 (17% 할인)	전후CM 60초 한 달 기준 150회	1구좌 한정

**+**

0.1억원 추가 시  
  
 전중후CM  
 한 달 45회 제공  
 (LIVE 경기 제외)

## IMC 패키지

패키지명	판매가	제공 내역	비고
가상광고 패키지	0.1억원	등급고지, 인트로, 브릿지, 아웃트로 중 택 1	총 20회 제공 (회당 5초 내외 기준)

## HOT 드라마 핏 패키지

- 캠페인 모델 출연 맞춤 콘셉트로 캠페인 몰입도 및 모델 노출 효과 극대화를 기대할 수 있는 가성비 패키지
- 맞춤 편성부터 전화차 일반광고 우선 노출 보장까지!

패키지명	판매가	제공 내역	비고
드라마 커스텀 PKG	0.5억원	드라마 1개 타이틀 전화차 특집 편성 편성작 전화차 중CM 노출 및 주요 위치 우선 배정	편성 시간 사전 협의 JTBC2: 화~금 9~16시대 중 JTBC4: 화~금 16~24시대 중

- 편성 가능 작품 영업사원 별도 협의의 必
- 예능 맞춤 편성 별도 문의

## JTBC GOLF

\* 15초 기준 / 편성 상황에 따라 LIVE 중계 변동될 수 있음

### 이달의 Pick PKG

• JTBC GOLF가 제시하는 골프를 보는 새로운 시각, LIV 골프와 JLPGA 투어

LIV GOLF	JLPGA	메이저 투어
<p>천재골퍼 '앤서니 김'의 귀환! '이태훈', '송영한'의 뜨거운 도전과 함께 5월 부산에서 펼쳐질 코리아 골퍼들의 반격을 주목하라!</p> <ul style="list-style-type: none"> <li>LIV GOLF 버지니아(5/8~5/11, 총 4R)</li> <li>LIV GOLF 코리아(5/28~5/31, 총 4R)</li> </ul>	<p>메이저 투어 '살롱파스 컵 레이디스' 2025 신지애 우승! 26년 2년 연속 우승컵을 들 수 있을 것인가!</p> <ul style="list-style-type: none"> <li>[메이저] 월드 레이디스 챔피언십 살롱파스 컵(5/7~5/10, 총 4R)</li> <li>스카이 RKB 레이디스 클래식(5/15~5/17, 총 3R)</li> <li>브리지스톤 레이디스 오픈(5/21~5/24, 총 4R)</li> <li>리조트 트러스트 레이디스(5/28~5/31, 총 4R)</li> </ul>	<p>국내 최고 전통과 권위를 갖춘 시즌 첫 메이저 대회 제45회 매경오픈 개최!</p> <ul style="list-style-type: none"> <li>[메이저] 제45회 GS칼텍스 매경오픈 (4/30~5/3, 총 4R)</li> </ul>

패키지명	판매가	제공 내역	
		LIVE 중CM	중CM 제공횟수
K-PKG	0.5억원	LIV GOLF 코리아 + 매경오픈 라운드당 중CM 3회	24회
메이저 투어 PKG	0.3억원	매경오픈 라운드당 중CM 2회	8회
LIV PKG	0.3억원	LIV GOLF 라운드당 중CM 3회	24회
JLPGA PKG	0.3억원	JLPGA 라운드당 중CM 3회	45회

\* LIV GOLF LIVE : JTBC SPORTS 채널 동시 노출

## JTBC SPORTS

### 리그 중CM 패키지

• 대한민국 최고의 축구 리그! 한국 축구 팬들의 가슴을 설레게 하는 치열한 승부가 시작된다!

패키지명	판매가	제공 프로그램	경기당 제공 횟수
2026 K리그1 중CM 패키지	0.1억원	5월 전체 경기	2

## JTBC GOLF

### 일반 가상광고

상품명	노출 횟수/R	금액	상품 유형	이미지
뷰티샷	2	2천만원	중계 피드의 인트로 혹은 아웃트로에 노출되는 돌출 가상광고	

### 미디어콜라보

상품명	노출 횟수/R	금액	상품 유형	이미지
스코어보드	4	2천만원	LIVE 중계의 스코어보드 하단에 노출되는 배너형 소재로 브랜딩 메시지, 이벤트 등 이슈 활용 가능	
중계석 로고 노출	1	2천만원	중계석에 로고를 노출하는 가상광고	
트랜지션	7	2천만원	장면 전환 시 사용되는 브릿지 이펙트에 기업 CI, 제품 로고 등 노출	
홀 브릿지	10	2천만원	홀 넘버 소개 브릿지 내 제품 이미지가 노출되는 상품	
하이라이트	1	2천만원	경기 하이라이트 영상을 보여주는 가상광고	
리플레이	2	2천만원	트러블 샷, 롱 퍼트 등 인 게임 플레이 이후 리플레이 상에서 노출, 소재 위치 및 형태 다양하게 활용 가능 * 소재 초수 : 20초	
샷오버데이	1	2천만원	중계 후반부 라운드 베스트 샷과 함께 노출되며 돌출, 배너 등 여러 유형의 소재 결합 가능	
위너스 라스트원	1 ※ FR에만 노출 가능	2천만원	매 대회 마지막 라운드 우승자의 챔피언 퍼트 리플레이 상황에서 노출되며 이후 TVCF 소재 운영	
오늘의 oo샷 New	1	2천만원	드라이버, 아이언, 웨지 등 특정 용품 사용과 관련된 최고의 명장면을 선별하여 리플레이, 용품 광고에 최적화	

## JTBC 레귤러 IMC 콘텐츠 상품



구분	상품 유형	회차	판매가
콘셉트맞춤 PKG	세트 콘셉트 PPL	1회	1.0억원
게임포상 PKG	게임 후 포상 및 기능 연출	4회	1.0억원
척척박사 PKG	새로운 법, 제도 등 공익적 캠페인 소개	1회	0.5억원
미화부장 PKG	교실 미화 제품 배치 및 기능 연출(청소기, 공청기 등)	4회	0.8억원
간접광고	기능 / 기획 연출(LV.2)	1회	0.4억원
	단순 노출(LV.1)	1회	0.2억원
가상광고	연령고지	4회	0.32억원
	아웃트로 / 브릿지	4회	0.48억원



구분	상품 유형	회차	판매가
관광청 PKG	특정 국가의 관광 스포츠를 소개하는 관광청, 일반 기업 대상 사전 기획형 에피소드 PPL	2회	1.0억원
독파원 PKG	전 세계의 독파원들과 함께 해당 국가에서 소화하는 사전 기획형 에피소드 PPL	1회	0.6억원
스튜디오 PKG	스튜디오 내 멘트, 취식, 제품 사용 등 기능 연출 PPL	1회	0.4억원
가상광고	연령고지 가상광고	4회	0.32억원
	아웃트로 가상광고(2구좌)	4회	0.48억원



구분	상품 유형	회차	판매가
가전-시-라인업 PKG	스튜디오 내 가전 제품군 전면 배치 PPL	12회	2.5억원
팬트리 PKG	조리대 위 팬트리 기물 제작 및 설치 PPL	12회	2.3억원
음료 PKG	스튜디오 내 음료 배치 PPL	12회	2.0억원
키친 PKG	조리 공간 내 배치 PPL	12회	1.5억원
가상광고	연령고지	12회	1.0억원
	아웃트로 / 브릿지	12회	1.2억원



구분	상품 유형	회차	판매가
경품 PKG	경품 증정 PPL	2회	0.1억원
간식 PKG	대기실 내 간식 취식	1회	0.3억원
음료 PKG	대기실 내 음료 배치	4회	0.4억원
주제 PKG	에피소드 PPL	4회	0.6억원

## 브랜드 상품

구분	제공 내역	비고	단가	
콘텐츠 제작	촬영 및 제작	디지털 20분물 1건 제작	촬영 시기 및 콘셉트 사전 협의 제작 편수 및 규모 별도 협의	0.8억원~
디지털 편성	유튜브 채널 운영	JTBC 엔터 계정 업로드(구독자 797만명)	시기 별도 협의	

## JTBC 광고 소재 제작형 상품

구분	제공 내역	비고
기본 보너스	금액대, 업프론트, M/S 등 기준별 기본 보너스 제공	-
우대 보너스	IMC 연계 청약 +40%	-
	신규 광고주 +40%	-
제작비 지원	전체 청약 금액의 30% 소재 제작 비용으로 지원 (실제적비 상세 및 차감 가능)	소재 제작 비용 : 초상권 / 소재 제작비 / 라이선스비

\* 최소 운영 금액 : 2억원  
\* 초상권 및 라이선스 활용 가능 콘텐츠 상세 협의 필요

## 라이선스 상품

등급	내용	사용기간	사용소스	사용채널	단가	비고
예능 마케팅 라이선스	JTBC IP 유형을 광고주가 마케팅 목적으로 (온 / 오프라인 광고 홍보) 사용 1) 스틸 이미지 형태 2) 영상 형태(푸티지 광고 제작 소스 활용 가능)	3개월 방송 노출일로부터	• 공식 포스터 1종 또는 타이틀 로고 • 캡처컷 5장 이내	Owned Media Earned Media Paid Media 온라인 자사물	기본 2천만원 (영상 활용 시 20% 할증/ 30초 단위)	시즌형 콘텐츠 스폰서십 대상 라이선스 활용 기간 내 동일 카테고리 블록 가능 (간접광고 블록 불가)
예능 세일즈 라이선스	프로그램 타이틀, 캐릭터명, 캡처컷, 영상 등 JTBC IP 유형을 활용하여 패키징, 브랜드 기획전 등에 활용	기본 6개월 계약시 시작일로부터	별도 협의	Owned Media Earned Media Paid Media 온라인 자사물	기본 MG 3천만원, R/S모델 별도 협의	• 동종업계 카테고리 블록 기준 • 패키지 : 바코드(SKU) 기준 1건 • 기획전 : 기획전 1회 • 프로그램별 블록 기준 및 업계 기준 감안하여 협의 가능 • 2차 제작물은 JTBC 사전 공유 후 사용 • 프로그램 포스터 활용 시, 재편집 불가, 제작지원 사실고지용으로만 사용

\* 프로그램 스폰서십 광고주에 한해 구매 가능하며, 프로그램 특성에 따라 별도 단가 책정될 수 있음(홍소평 사용 불가)  
\* JTBC 콘텐츠 IP에 한한 기준이며 실 제작비, 초상권 / 음성권 / 성명권 등 일체의 퍼블리시타권, 모델료 별도 협의 필요  
\* 맞춤형 광고 라이선스 및 콘텐츠 제작 라이선스는 단독 판매 불가 / 제작형 상품과 결합하여 판매 가능

등급	내용	제공사항	사용채널	단가	사용기간	비고
드라마 홍보형 라이선스	드라마 제작협찬 파트너 대상, 무상 제공되는 기본 활용 목적의 라이선스 상품	• 공식 포스터 2종 또는 타이틀 로고 • (간접광고 진행 시) 에피소드 당 스틸컷 2매	자사 Owned 온-오프라인 채널 및 입점 플랫폼 내	기본 제공 ※글로벌 권역 사용 시, 1천	3개월	
드라마 상업형 라이선스	해당 라이선스 구매 파트너 대상, 세일즈 프로모션 및 광고 소재 활용 등 전방위적 상업 활용 가능한 라이선스 상품 (기본 활용 목적의 홍보형 라이선스 포함)	• 홍보형 라이선스 기본 제공 • 스틸컷 20매 • 영상 클립 60sec. • 목적성에 따른 자료 재편집 권한	자사 Owned 온-오프라인 채널 및 Paid Media 일체	작품별 티어 체계에 따라 할증 적용 • 기본 : 3천 • 상위 : 5천 ※글로벌 권역 사용 시, 100% 할증	3개월 ※6개월 +30% ※1년 +60%	사용기간 할증은 '티어 체계+권역' 금액 기준 적용

\* 기본 사용 권역 : 국내 한정  
\* 초상권 등 3자 권한 별도 협의 필요

IMC 간접광고 5월 판매안

'이.속.캠'의 유쾌통쾌상쾌 연애 VER <연애 전쟁>

신규 예능 <연애 전쟁>

사랑이라는 이름으로 벌어지는 전쟁! 결별 위기에 놓인 연인들을 위해 권해봄 CP와 <이혼속려캠프> 작가지인이 만났다  
사랑의 외교관이 된 이효리와 서장훈이 남녀의 시각을 대변하고 시청자들을 대표해 통쾌한 협상안을 제시한다

출연진: MC 이효리, 서장훈, 김희철 + 미혼 연예인 게스트 및 일반인 커플



상품 구분	내용	상품 구성	판매가	비고
선물 PKG	커플 출연진의 최종 선택 시 제공하는 선물로 설정하여 프로그램의 시그니처 엔딩 연출	<ul style="list-style-type: none"> <li>MC를 통한 커플 증정템 소개 1회</li> <li>스튜디오 내 별도의 증정템존 세팅 + 제품 노출 4회</li> <li>MC를 통한 커플 증정 4회</li> <li>제작지원 자막 4회</li> <li>PPL 매쉬업 클립 1편</li> <li>마케팅 라이선스(3개월)</li> </ul>	0.8억원	대형 가전 / 여행 카테고리 추천
음료 PKG	스튜디오 배치를 통해 토크쇼의 갈등 / 답답함 해소템	<ul style="list-style-type: none"> <li>스튜디오 출연진 앞 제품 배치(식음) 10회</li> <li>제작지원 자막 10회</li> <li>PPL 매쉬업 유튜브 클립 1편</li> <li>마케팅 라이선스(3개월)</li> </ul>	0.8억원	-
스튜디오 PKG	토크쇼 중 출연진을 통한 기능 연출 PKG	<ul style="list-style-type: none"> <li>스튜디오 내 기능 연출 1회</li> <li>제작지원 자막 1회</li> <li>마케팅 라이선스(3개월)</li> </ul>	0.4억원	-

방영 전부터 인생 드라마 예약! <모두가 자신의 무가치함과 싸우고 있다>

드라마 <모두가 자신의 무가치함과 싸우고 있다> 반회차 특판

스토리가 전개되는 중반부터 노출되어

주목도는 높고, 높은 할인 혜택으로 부담은 낮은 반회차 특판 구성



상품 구분	내용	상품 구성	판매가	비고
등급고지 가상광고	드라마 시작 직전 연령 고지 영역 내 노출	반회차 가상광고: 6회(분방송) + 소재 제작 1회 포함	0.4억원	반회차 특판 청약마감: 4/20(월)
아웃트로 가상광고	드라마 마지막 에필로그 영상과 함께 노출	반회차 가상광고: 6회(분방송) + 소재 제작 1회 포함	0.6억원	

2026 백상예술대상 통합광고 상품안

국내 최고 권위의 종합 예술 시상식!

MC 신동엽 수자·박보검을 필두로 최다 셀럽 현장 참석률 + 국내 시상식 중 가장 높은 바이럴을 가진 국내 유일의 예술상

상품 구분	채널	내용	판매가	비고
집중 광고 PKG	JTBC · JTBC2 · JTBC4	1&2부 종료 멘트 후 가상광고 각 1회(총 2회 노출)	0.3억원 (할인율 약 39%)	생중계 기준
	JTBC 유튜브	일반광고 중CM 2회		
		백상예술대상 클립 및 희망 키워드 타깃팅 유튜브 파트너 세일즈		집행금액 500만원 기준 / 금액 보너스 40% 추가 제공

\* 유튜브 상품외의 경우, 노출량이 보장되며 그 외 예상 수치는 보장되지 않습니다.  
확정 후 라이브 7일 이내 취소 시, 위약금 10%가 발생됩니다.

월	화	수	목	금	토	일
---	---	---	---	---	---	---

● 장르가머니  
코너협찬 3,000

<p>● <b>특파원 25시</b> 단순노출 2,000 기능연출 4,000 연령고지 가상 3,200 / 4회 아웃트로 가상 4,800 / 4회</p>	<p>● <b>히든싱어8</b> 단순노출 2,000 기능연출 4,000</p>	<p>● <b>한문철의 블랙박스 리뷰</b> 단순노출 1,000 기능연출 3,000</p>	<p>● <b>강연배틀쇼 사기꾼들</b> 단순노출 1,000 기능연출 3,000</p>	<p>● <b>아는 형님</b> 단순노출 2,000 기능연출 4,000 연령고지 가상 3,200 / 4회 아웃트로 가상 4,800 / 4회 코너 브릿지 4,800 / 4회</p>	<p>● <b>냉장고를 부탁해</b> * 별도 문의 jtbc.imc@jtbc.co.kr</p>
<p>● <b>이혼속려캠프</b> 연령고지 가상 3,200 / 4회 아웃트로 가상 4,800 / 4회</p>					
<p>● <b>모두가 자신의 무가치함과 싸우고 있다(-5/24)</b> 연령고지 가상 4,000 / 6회 아웃트로 가상 6,000 / 6회</p>					
<p>● <b>신입사원 강희장(5/30-)</b></p>					

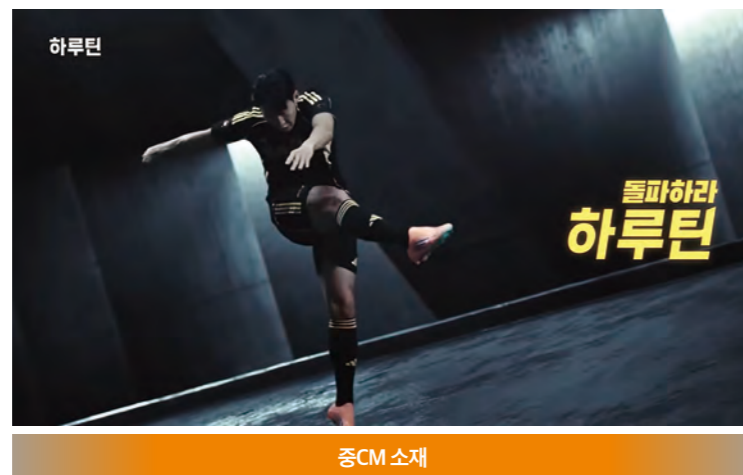
\* 레귤러 프로그램의 경우 가상광고 청약 현황이 변동될 수 있습니다.  
\* 위 편성 정보는 방송사 사정에 따라 변동될 수 있습니다.

## 〈히든싱어8〉 × 하루틴 브랜딩 PPL

**광고주** 우리이앤엘  
**캠페인기간** 2026.03~2026.06  
**캠페인개요** 4050 여성 타겟의 브랜드 인지도 제고를 목표로, 〈히든싱어8〉 프로그램 내 브랜딩 극대화를 중심으로 기획  
**캠페인 결과** 의자 브랜딩과 전현무 '광고 큐' 중CM 구간을 연계한 스튜디오 디스플레이 브랜딩 운영, 아웃트로 가상광고를 통해 광고 소재와 프로그램 간 연결성 강화 및 자연스러운 노출 구조 구현



### PPL



## 〈특파원 25시〉 × SK텔레콤 PPL

**광고주** SK텔레콤  
**캠페인기간** 2026.01~2026.03  
**캠페인개요** 브랜드의 해외 전시 참여 및 서비스를 홍보하기 위해 현지 특파원 활용한 현장 체험형 구성  
**캠페인 결과** 현지 특파원의 전시 부스 체험으로 글로벌 현장감을 살리고, AI 기술 시연과 임원 인터뷰를 함께 담아 브랜드 기술력과 메시지를 신뢰도 있게 전달하며 캠페인 효율 극대화



### PPL



# CONTENTS SUMMARY

2026. 5

Drama

Entertainment

Golf & Sports

방송, 디지털, 오프라인을 다양하게 넘나들며 다채로운 즐거움을 제공하는 JTBC.  
해당 섹션에서는 JTBC의 추천 콘텐츠와 장르별 주요 콘텐츠 등 다양한 콘텐츠 정보를 한눈에 확인할 수 있습니다.

● 드라마 ● 예능 ● 교양 ● 보도 ● GOLF

\* 상기 일정은 방송사 편성 사정에 따라 변동될 수 있습니다.

## 4 April

일	월	화	수	목	금	토
			1	2	3	
				[JLPGA] 야마하 레이디스 오픈 가쓰라기 (4/2~4/5)		
						3 ● <사이닝> 최종회 PACKAGE PRICE 중CM 1.5억 / PIBI 0.8억 사이닝
5	6	7	8	9	10	
● <미혼남녀의 효율적 만남> 최종회 PACKAGE PRICE 중CM 2.0억 / PIBI 1.0억 미혼남녀의 효율적만남					[JLPGA] 후지필름 스튜디오 엘리스 레이디스 오픈 (4/10~4/12)	
	13	14	15	16	17	
					● [JLPGA] KKT컵 반테린 레이디스 (4/17~4/19) ● [LIV GOLF] 멕시코 시티 (4/17~4/20)	18 ● <모두가 자신의 무가치함과 싸우고 있다> 첫 방송 PACKAGE PRICE 중CM 2.0억 / PIBI 1.0억 모두가 자신의 무가치함과 싸우고 있다
19	20	21	22	23	24	
26	27	28	29	30		
				● [JLPGA] NTT 도쿄모 비즈니스 레이디스 (4/30~5/3) ● [MAJOR] 제45회 GS칼텍스 매경오픈 (4/30~5/3)		

## 5 May

일	월	화	수	목	금	토
					1	2
						8 ● <제62회 백상예술대상 with GUCCI> JTBC, JTBC2, JTBC4 동시 생중계 LIVE
3	4	5	6	7	8	
				● [MAJOR] [JLPGA] 월드 레이디스 챔피언십 살롱파스 컵 (5/7~5/10)	● [LIV GOLF] 버지니아 (5/8~5/11)	
10	11	12	13	14	15	16
					● [JLPGA] 스카이 RKB 레이디스 클래식 (5/15~5/17)	
17	18	19	20	21	22	23
				● [JLPGA] 브리지스톤 레이디스 오픈 (5/21~5/24)		
24	25	26	27	28	29	30
● <모두가 자신의 무가치함과 싸우고 있다> 최종회 PACKAGE PRICE 중CM 2.0억 / PIBI 1.0억				● [LIV GOLF] 코리아 (5/28~5/31) ● [JLPGA] 리조트 트러스트 레이디스 (5/28~5/31)		● <신입사원 강화장> 첫방송 PACKAGE PRICE 중CM 2.0억 / PIBI 1.0억

강력한 웹툰 원작 IP의 만남

# 신입사원 강희장

5월 30일 [토] 밤 10시 40분 첫방송



NEW

사업의 신이라 불리는 굴지의 대기업 회장이 사고를 당하면서 원치 않는 2회차 인생을 살게 되는 리마인드 라이프 스토리 드라마

크리에이터 '김순옥' 전작  
(펜트하우스 시리즈\*)



최고 시청률  
30.4%

\* 닐슨코리아, 수도권, 유료가구 기준(20.10.23 ~ 21.09.10)  
\*\* 닐슨코리아, 수도권, 유료가구 기준(22.11.18 ~ 22.12.25)

원작 작가 '산경' 전작  
(재벌집 막내아들\*\*)



최고 시청률  
30.1%

**출연** 이준영, 손현주, 이주명, 전혜진, 진구  
**크리에이터** 김순옥(펜트하우스)  
**원작자** 산경(재벌집 막내아들)  
**연출** 고혜진(마이유스, 기상청 사람들)  
**극본** 현지민

## PACKAGE PRICE

중CM 2.0억

PIB1 1.0억

PIB2 0.7억

누구나 숨기고 싶어 하는 내면을 가감 없이 꺼내 보여준

# 모두가 자신의 무가치함과 싸우고 있다

매주 [토] 밤 10시 40분, [일] 밤 10시 30분 방송

잘난 친구들 사이에서 혼자만 안 풀려 시기와 질투로 괴로워 미쳐버린 인간의 평화 찾기를 따라가는 드라마

FINAL



혹시 파워... 어디서 파는지 아실까요?



<모자무싸>  
하이라이트 미리보기

**출연** 구교환, 고윤정  
**연출** 차영훈(웰컴투 삼달리, 동백꽃 필 무렵)  
**극본** 박혜영(나의 해방일지, 나의 아저씨)

## PACKAGE PRICE

중CM 2.0억

PIB1 1.0억

PIB2 0.7억



대한민국 최고의 보컬리스트 라인업!  
더 강력하게 돌아온  
**히든싱어 8**

대한민국을 대표하는 가수와 그 가수의 목소리부터 창법까지 완벽하게 소화 가능한 '모창 능력자'의 노래 대결이 펼쳐지는 신개념 음악 프로그램

방송 화 20:50  
출연 전현무, 송은이  
제작 홍상훈(히든싱어6, 유명가수전)  
신영광(뜨거운 싱어즈, 비긴어게인)

PACKAGE PRICE

중CM 1.5억

PIB1 0.8억

PIB2 0.5억



매 회차 역대급 사연으로 높은 화제성을 선보이는  
**이혼숙려캠프**

진심으로 이혼을 준비하고 있는 부부들에게 전문가들의 솔루션으로 올바른 선택을 하도록 도와주자! 인생을 새로고침 하기 위한 부부들의 이야기

방송 목 22:30  
출연 서장훈, 박하선, 진태현  
제작 이나라

PACKAGE PRICE

중CM 1.5억

PIB1 0.8억

PIB2 0.5억



일요일 밤을 대표하는  
**냉장고를 부탁해 since 2014**

대한민국에서 가장 핫한 셰프들이 출격한다.  
<냉장고를 부탁해>에서만 볼 수 있는 셰프들의 신선한 조합과 스타들의 냉장고를 보는 재미까지!  
그럼 다시 15분 타이머를 켜볼까?

방송 일 20:50  
진행 김성주, 안정환  
출연 최현석, 김풍, 정호영, 박은영, 샘킴, 권성준, 손종원, 윤남노 등  
제작 이창우(냉장고를 부탁해), 이린하(극한투어)

PACKAGE PRICE

중CM 1.5억

PIB1 0.8억

PIB2 0.5억

명불허전 JTBC 간판 예능  
**아는 형님**

이성 상실, 본능 총실!  
초특급 게스트 라인업과 함께 형님 학교에서 벌어지는 세상의 모든 놀이 <아는 형님!>

방송 토 21:00  
출연 강호동, 이수근, 김영철, 이상민, 서장훈, 민경훈, 김희철  
제작 최창수(트래블러), 황제민

PACKAGE PRICE

중CM 1.0억

PIB1 0.5억

PIB2 0.3억





누워서 세계속으로, TV로 가는 해외 여행!

## 토포원 25시

세계 각지의 토포원? 우리는 토포원!  
해외 교민, 유학생, 한국말이 유창한 외국인들 토포원으로 임명한다!  
여행 계획 전 토포원을 통해 각 나라의 소식을 미리 알아보자!

방송 월 20:50  
출연 전현무, 김숙, 양세찬, 이찬원, 타일러, 알베르토 외  
제작 홍상훈(히든싱어6, 유명가수전)

### PACKAGE PRICE

중CM 1.0억    PIB1 0.5억    PIB2 0.3억



184만명 구독자를 보유한  
한문철 변호사의 TV 프로그램

## 한문철의 블랙박스 리뷰

'블랙박스계의 솔로몬' 한문철 변호사와 함께하는 교통상식 대결부터  
대한민국 교통문화 개선을 위한 '엄지척 드라이버' 프로젝트까지!

방송 수 20:50  
출연 한문철 변호사, 이수근, 규현, 한보름, 예원, 수빈, 조나단  
제작 민철기, 강홍주

### PACKAGE PRICE

중CM 1.0억    PIB1 0.5억    PIB2 0.3억



대한민국 최초의 역사 강연 배틀쇼로 더 강력하게 돌아온  
강연배틀쇼 사기꾼들

대한민국 최고의 강연계 레전드가 펼치는 흥미진진한 강연 배틀쇼!  
어디서도 볼 수 없었던 이야기꾼들의 자존심을 건 진짜  
'역사 강연 배틀'이 다시 시작된다.

방송 목 20:50  
출연 김중민, 강지영, 최태성, 썬킴, 김지윤, 심용환 외  
제작 박현정

### PACKAGE PRICE

중CM 0.8억    PIB1 0.3억

걸그룹 재탄생 리얼리티 성장 예능  
날아라 병아리

아이들의 꿈을 접었던 전직 연습생들의 재도전!  
다시 무대를 향해 날아오르는 성장 리얼리티 예능

방송 일 10:30~(5/17)  
출연 윤은혜, 최영준, 백소희  
제작 이민수, 정선일, 최영기



국내 최고 권위의 종합예술상  
제62회 백상예술대상 with GUCCI

1965년부터 이어온 한국 대중문화 예술 무대.  
전문성과 공정성을 최우선 가치에 둔 방송·영화·연극 부문의  
국내 유일 종합예술 시상식

방송 5/8 [금] 19:50  
진행 신동엽, 수지, 박보검  
중계 JTBC, JTBC2, JTBC4 동시 생중계





## 하루를 정리하는 신뢰받는 뉴스 JTBC 뉴스룸

매일 저녁 뉴스의 현장으로 한 걸음 더 빨리  
어떤 뉴스보다 먼저 찾아가는 <JTBC 뉴스룸>!

**방송** 월-금 18:30, 토-일 18:20  
**진행** 주중 오대영 앵커, 이수진 앵커  
주말 안나경 앵커



## 날카로운 시선으로 사건의 숨은 진실을 해부하는 시사 리포트 사건반장

세상을 향한 날 선 시각으로 우리 사회 숨은 진실을 추적한다!  
각 분야 전문가와 함께하는 신개념 시사 정보 프로그램

**방송** 월-금 19:50  
**진행** 양원보 기자



## 거침없는 질문과 생생한 현장, 정치의 본질을 직격하는 라이브 토크 이가혁 라이브

정치권의 깊숙한 이야기까지 거침없이 묻고, 본질을 짚으며, 시청자와 소통한다.  
거침없는 질문, 생생한 현장, JTBC 정치 토크쇼!

**방송** 월-금 17:00  
**진행** 이가혁 기자, 백다혜 아나운서



## 한 주를 뒤흔든 이슈를 논리로 맞붙는 정통 시사 토론 논/쟁

한 주간 가장 첨예한 논쟁적 이슈를 끄집어내 논리로 맞붙다.  
논쟁적인 이슈를 두고 대척점에 있는 당사자들이 펼치는 정통 시사 토론 프로그램

**방송** 수 23:10  
**진행** 김필규 기자

## 한국의 마스터스, 시즌 첫 메이저 대회 제45회 GS칼텍스 매경오픈

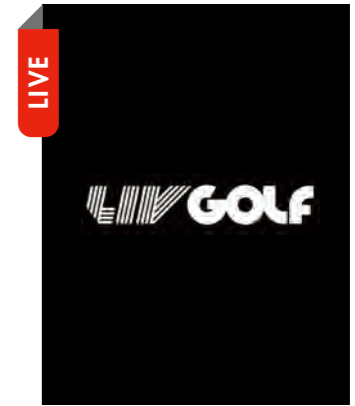
**일정** 4/30 ~ 5/3



## 사우디 국부펀드 PIF가 후원하고 PGA와 차별화된 골프 투어 2026 LIV GOLF

**일정** 2/5 ~ 8/31  
**출전선수** 존람, 브라이슨 디셴보, 앤서니 킴, 안병훈, 송영한, 김민규 등

· 버지니아 (5/8~5/11)  
· 코리아 (5/28~5/31)



## 일본 여자 프로 골프 투어 2026 JLPGA

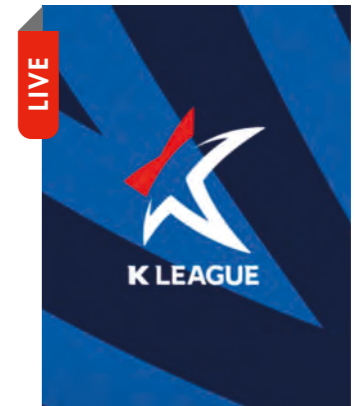
**일정** 3/5 ~ 11/29  
**출전선수** 신지애, 이민영, 배선우 등

· [메이저] 월드 레이디스 챔피언십 샬롱파스 컵 (5/7~5/10)  
· 스카이 RKB 레이디스 클래식 (5/15~5/17)  
· 브리지스톤 레이디스 오픈 (5/21~5/24)  
· 리조트 트러스트 레이디스 (5/28~5/31)



## 대한민국 축구를 이끄는 최상위 프로 리그 하나은행 K리그1 2026

**일정** 2/28 ~ 11월



T 2026. 5. 8. 7:50PM H COEX HALL D E  
M O S T P R E S T I G I O U S  
A W A R D S  
E S T A B L I S H E D I N  
1 9 6 5

62ND BAEK  
SANG  
AWARDS  
백상예술대상

with GUCCI

주최 HLL

JOONGANG  
MEDIA

2026. 5

JOONGANG  
OOH

TOWNBOARD

MEGABOX

DIGITAL

중앙그룹의 다양한 플랫폼과 콘텐츠를 기반으로,  
중앙그룹만의 독보적인 종합 미디어 솔루션을 제공합니다.

jtbc mediacomm

# The JoongAng OOH + 타운보드

삼성동 옥외광고 자유표시구역에서부터 시작된 중앙일보의 OOH가  
국내 1위 엘리베이터 매체 '타운보드'와 한 식구가 되었다.

## 서울 주요 권역의 전광판 미디어 The JoongAng OOH

삼성동부터 홍대, 테헤란로까지 서울 주요 핫플레이스에  
위치한 미디어를 통해 다양한 타깃을 대상으로 한 맞춤형 광고  
집행이 가능하다.

코엑스 미디어타워	파르나스 미디어타워	어메이징 파르나스 미디어+LED	커브드월 홍대	테헤란로 T204	경기버스
					
청담·대치 방면 유동 차량 및 인구에 전방위적으로 노출되는 국내 최고 높이의 양면 LED	테헤란로를 통행하는 차량에 노출되는 국내 최대의 지주형·양면 LED	파르나스몰 유동인구에 자연스럽게 노출되는 DID	합정~홍대입구 구간 유동 차량·인구에 노출되는 커브형 미디어	역삼역 사거리 인접 건물 외벽 중앙에 위치해 시야 방해 없이 노출되는 미디어	서울·경기 주요 거점을 아우르는 미디어
위치 봉은사역 코엑스 운영 일 18시간 송출 일 140회	위치 삼성역 파르나스 호텔 운영 일 18시간 송출 일 140회	위치 삼성동 파르나스몰 지하 운영 일 18시간 송출 일 140회	위치 홍대 양화로 140 운영 일 18시간 송출 일 70회 이상	위치 서울시 강남구 테헤란로 운영 일 18시간 송출 일 70회 이상	현황 154개 노선 / 1,711대 운영 일 18시간

## 생활 밀착형 미디어 타운보드

엘리베이터 미디어 시장 점유율 1위, 전국 82,000대,  
1,000만 명의 아파트 입주민을 대상으로 다양한 메시지 전달이 가능하다.

**타운보드**



전국 82,000대 아파트 엘리베이터 설치, 시장 점유율 1위  
전국을 커버하는 유일한 플랫폼으로 압도적인 주목도를 자랑하는 미디어

**현황** : 전국 82,000대(일 시청인구 1,000만명)  
**운영** : 일 18시간 / 1구좌 100회  
**하루접촉빈도** : 4회+/평균 시청 콘텐츠 수 1회 탑승시 2회



The JoongAng OOH  
소개서

## The JoongAng OOH

주요 거점을 중심으로 수도권 전반에 효과적인 광고 노출 가능

매체	구좌	광고료(VAT 별도)	
		20초	30초
코엑스 미디어타워	1구좌	3,000만원	4,000만원
파르나스 미디어타워	1구좌	4,000만원	5,000만원
코엑스&파르나스 미디어타워 패키지	각 1구좌	4,500만원	6,000만원
어메이징 파르나스	1구좌	2,500만원	3,000만원
커브드월 홍대	1구좌	1,200만원	1,500만원
테헤란로 T204	1구좌	1,200만원	1,500만원
경기버스	1개월	80만원(대당) (제작비 8만원 별도)	

## 타운보드 통합 패키지

기존 대비 확장된 커버리지와 실질 단가 절감을 동시에 제공

구분	보장 수량	대당 단가	광고료(VAT 별도)	할인율
전국 Full	80,000대	0.25만원	2억	55% 할인
전국 Half	40,000대	0.275만원	1.1억	50% 할인

구분	보장 수량	대당 단가	광고료(VAT 별도)	할인율
서울 수도권 Full	50,000대	0.26만원	1.3억	52% 할인
서울 수도권 Half	25,000대	0.28만원	0.7억	49% 할인

## 메가박스 - 스크린

영화 시작 전, 대형 스크린과 압도적인 사운드를 통한 몰입도 최상의 시청 환경에서 노출되는 전국 커버리지 미디어



상세 제안서  
다운로드



상품명	구좌 수	커버리지	단가(월)	지점 수	상영관 수	좌석 수
엔드 M	6구좌	All	6,000만원	110	730	80,887
		1/2	3,500만원	110	365	42,367
클라이맥스 M	12구좌	All	4,500만원	110	730	80,887
		1/2	2,500만원	110	365	42,367
하이라이트 M	14구좌	All	2,500만원	110	730	80,887
		1/2	1,500만원	110	365	42,367

\* 15초 소재 기준  
\* 메가박스 상영관 오픈/휴관/종료 등에 따라 변동 가능

## 메가박스 - 로비 시그니처

대한민국 대표 문화 공간인 메가박스 코엑스점을 비롯한, 관객 및 유동 인구가 많은 주요 메가박스 지점 내 로비에서 노출되는 대형 전광판 미디어



상세 제안서  
다운로드

상품명	구좌 수	노출 횟수	개별 단가(월)	패키지 단가(월)
시그니처 패키지	시그니처 코엑스	일 100회 이상	3,000만원	4,500만원
	시그니처 코엑스플러스		1,000만원	
	시그니처 구의		2,000만원	
	시그니처 하남		1,000만원	
코엑스 패키지	시그니처 코엑스	일 100회 이상	3,000만원	3,000만원
	시그니처 코엑스플러스		1,000만원	

\* 30초 소재 기준

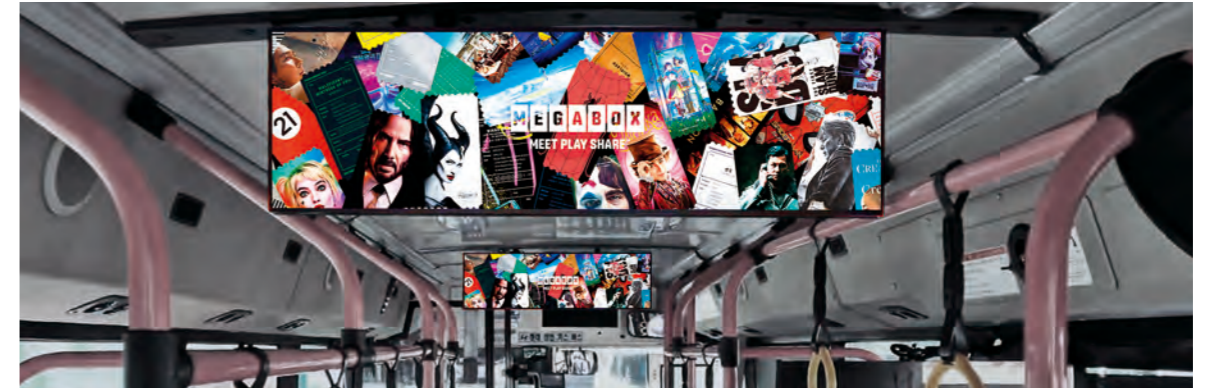


## 서울버스TV

월 평균 승하차객 2.7억 명이 이용하는 서울 시내버스 내부에 7,000기가 설치되어, 압도적인 노출량과 함께 서울 전역을 단 한번에 커버하며 캠페인 효과 측정까지 가능한 디지털 교통 미디어



상세 제안서  
다운로드



상품명	상세 내용	단가(월)	
베이스 상품	전체 커버리지(5000대 / 7000기)에 1기당 일 80회(일 총 56만회) 노출되는 구좌형 상품	4,000만원	
플러스	타임 플러스	특정 시간대 집중 노출 상품	최소 3,000만원
	타임 익스클루시브	특정 시간대 독점 노출 상품	최소 3,000만원
	스테이션 플러스	특정 지역(정류장 기반) 타깃팅 상품	최소 3,000만원
코엑스 패키지	스테이션 네비	정류장 정보 결합 이미지 상품	최소 3,000만원

\* 15초 소재 기준

## 빌보드 - 시그니처 흥대&도산

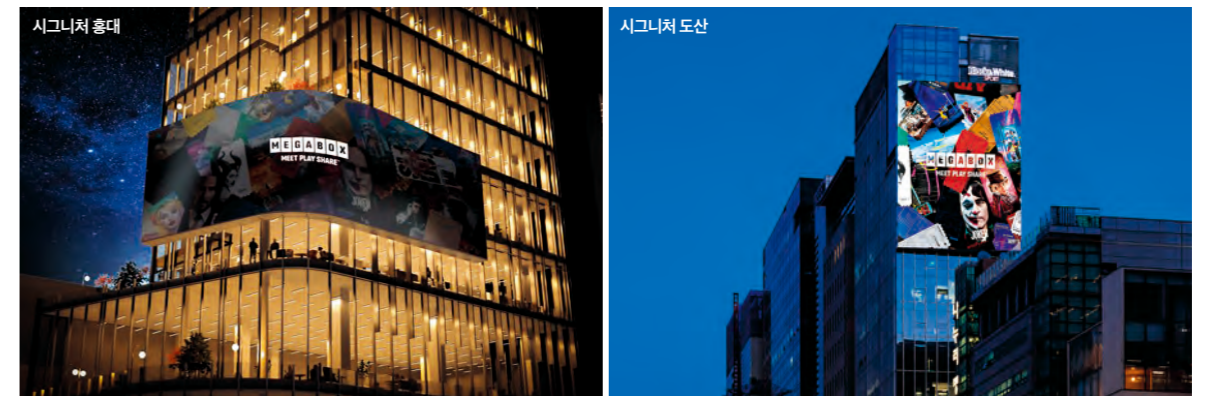
대한민국 트렌드의 중심지인 흥대입구 사거리와 프리미엄 브랜드의 집결지인 도산대로에 위치하여 수많은 유동인구에게 노출되는 대형 빌보드 미디어, '시그니처 흥대' & '시그니처 도산'



상세 제안서  
다운로드

상품명	노출 횟수	단가(월)	규격	위치
시그니처 흥대	일 100회 이상	1,500만원	28.5m X 7.6m	마포구 양화로 136
시그니처 도산	일 100회 이상	1,500만원	12.8m X 17.1m	강남구 언주로 729

\* 30초 소재 기준



## JTBC DIGITAL

JTBC의 디지털 콘텐츠는 디지털에 최적화된 운영 전략을 통해 안정적인 트래픽과 지속적인 성장을 만들어냅니다.

### 디지털 오리지널 예능 콘텐츠

• JTBC 디지털 오리지널 예능 콘텐츠를 통한 PPL / 브랜드 간접광고

콘텐츠	내용 소개	메인 시청층	상품명	판매가	콘텐츠 예시
할명수	명실상부 메가 유튜브 채널로 자리매김한 웹 예능 <할명수>	1834 남녀	게스트 PKG 브랜드 에피소드 1회/게스트+PPL 구간 쇼츠 1개	8천만원	'카카오페이 편' 조회수 162만 view
			브랜드 PKG 브랜드 에피소드 1회+PPL 쇼츠 1개	7천만원	
			리뷰할명수 PKG 리뷰 콘셉트 브랜드 에피소드 1회 + PPL 구간 쇼츠 1개	7천만원	
26학번 지원이요	26학번이 된 새내기 하지원의 리얼리티 관찰 캠퍼스 회귀 예능	1834 남녀	에피소드 PKG 브랜드 에피소드 1회+PPL 쇼츠 1개	5천만원	'입학식 편' 조회수 82만 view
			PPL PKG 제품 및 서비스 PPL 1회	3천 5백만원	
밥은영	만화/영화 속 요리를 재현하는 밥은영 셰프의 토크 쿠킹 콘텐츠	1834 남녀	브랜드 PKG 브랜드 에피소드 1회+PPL 쇼츠 1개	5천만원	채널 개설 예정
			앞광고 PPL PKG 에피소드 도입부 제품 및 서비스 PPL 1회	3천 5백만원	
파티원구함	곽범이 길거리에서 만난 사람들과 파티원이 되어 즐기는 리얼 버라이어티 콘텐츠	1834 남녀	게스트 PKG 브랜드 에피소드 1회/게스트+PPL 구간 쇼츠 2개	7천만원	채널 개설 예정
			브랜드 PKG 브랜드 에피소드 1회+PPL 쇼츠 2개	6천만원	
			PPL PKG 제품 및 서비스 PPL 1회	3천 5백만원	
조선의 청 요리사	이문정(흑백요리사 중식마녀) 셰프와 허경환이 게스트를 위한 음식을 차려내는 코믹 요리 버라이어티 콘텐츠	1834 남녀	브랜드 PKG 브랜드 에피소드 1회+PPL 쇼츠 1개	5천만원	채널 개설 예정
			앞광고 PPL PKG 에피소드 도입부 제품 및 서비스 PPL 1회	3천 5백만원	

### 디지털 스펀오프 콘텐츠

• 프리미엄 방송 IP를 활용한 스펀오프 콘텐츠

콘텐츠	내용 소개	메인 시청층	상품명	판매가	콘텐츠 예시
비긴어게인 오픈마이크	JTBC 메가히트 힐링 음악 예능 <비긴어게인>을 가까운 일상 속에서 만나다	1834 남녀	장소 협찬 서울 / 경기 지역 1일 1개 or 2개 장소에서 촬영/14개 클립	8천만원	'신세계프라퍼티' 편 조회수 20만 view
			서울/경기 외 대한민국 1일 1개 or 2개 장소에서 촬영/14개 클립	1.2억원	
			스핀 오프 비긴어게인 오픈마이크 Mini 1일 1개 테마 촬영/8개 클립	5천만원	
냉장고를 부탁해 스펀오프 - 냉부 PT	<냉장고를 부탁해> 디지털 스펀오프 셰프와의 1:1 요리 트레이닝	2544 남녀	디지털 에피소드 PKG 브랜드 에피소드 본편 1회 + 쇼츠 1회	6천만원	'한우자조금' 편 조회수 30만 view
같이떨러줘 - 동치야 편다	천만 러닝 시대 속 축구선수 조원희와 함께하는 행복 러닝 콘텐츠	1834 남녀	브랜드 PKG 브랜드 에피소드 1회+PPL 쇼츠 2개	4천만원	티저 영상 조회수 123만 view

### 커머스형 콘텐츠

콘텐츠	내용 소개	메인 시청층	상품명	판매가	콘텐츠 예시
초특가토코쇼	MZ세대를 대표하는 인물 4인이 만드는 유쾌한 고민상담 토크쇼	1824 여성	커머스 PPL 회차 초반 커머스 구간 노출/3분 내외 소구	3천만원 + RS 15%	'벨리프' 편 조회수 100만 view
			브랜드 PPL 제품/브랜드에 맞는 회차 콘셉트 구성	5천만원	

※ 자세한 사항은 프로그램별 상품 소개서를 참고해주시고, (VAT 별도, 광고 대행료 포함)  
 ※ 상품 개편으로 단가 변동 가능성 있습니다. 관련 문의는 마케팅솔루션팀 이메일로 문의주시기 바랍니다. (jtb.ms@jtb.co.kr)

### JTBC YouTube 파트너세일즈

• 고정 CPM으로 안정적 구매가 가능한 영상 광고 상품

캠페인 목적 및 전략	패키지 명	판매 CPM (15초 Non-skip)	가이드	비고
광고 소재 연관성 극대화	광고 모델	15,000원	프로그램 출연진과 연관성이 높은 키워드 및 콘텐츠 타깃팅 상품	채널 개설 예정 추가 타깃팅 시 1,000원 할증 (상별, 연령, 디바이스, OS 등) 최소 집행 금액 500만원 (VAT 제외)
	프로그램&키워드	15,000원	광고주가 희망하는 프로그램 및 키워드 타깃팅 상품	
화제성 독점 전략	인기 TOP4 채널	15,000원	JTBC 인기 있는 구독자/조회수 최상위 채널 4개 노출 (JTBC News, JTBC Voyage, JTBC Ent, JTBC Drama)	
	인기 프로그램 TOP5	15,000원	화제성 높은 클립에 실시간 노출되어 광고 주목도를 높일 수 있는 상품	
핵심 타깃 집중 공략	카테고리 콜라보	18,000원	JTBC 인기 프로그램과 MCN 카테고리 유튜버를 결합한 타깃팅 확장 패키지	
	남성/여성 채널 (+성별 타깃팅 포함)	16,000원	성별 시청 비중 상위 채널 기반에 정밀 타깃팅을 더한 집중 공략 패키지	
	MZ 올커버	17,000원	20대 이상 선호도가 높은 유튜브 웹예능 X JTBC 예능 채널을 결합한 패키지	
	오피니언 리더	17,000원	력서리 라이프스타일 콘텐츠를 선호하는 30대 이상 시청자 타깃팅 상품	
광고 성과 최적화	장르 PKG	15,000원	예능·드라마·교양·음악·시사 등 장르별 패키징 상품	
	글로벌 타깃팅		국가별 단가 별도 문의	
	CTV 논스킵		JTBC 유튜브 CTV 디바이스와 해당 지면만 노출되는 30초 논 스킵 상품	
콘텐츠 논 타깃팅	12,000원	JTBC의 모든 채널 광고 노출		

※ 상품 관련 문의는 IMC커넥팅팀 이메일로 문의해주시기 바랍니다. (jtb.mp@jtb.co.kr)

### 디지털 클립 PPL

• 방송 PPL을 디지털에서 한 번 더 방송 IP의 효과적 확장이 가능한 콘텐츠 상품

구분	상품명	판매가	가이드	비고
롱폼형	디지털 PPL 포커스 클립	제작형 5백만원 납품형 3백만원	방송 협찬 장면 중심 PPL 구간 하이라이트 클립 제작 기존 방송 원본 내 PPL 구간 클립 제공 (*10편 이상 집행 시 10% 할인)	프로그램별 컨디션 상이 사전 협의 및 일정 공유必
	인/아웃 가상광고	영상형 3천만원 (20편) 이미지형	유튜브 영상 인트로 / 엔드보드 구간을 활용한 가상광고형 브랜드 노출	
숏폼형	디지털 PPL 포커스 클립	제작형 5백만원 멀티채널 PKG형 3천만원 (20편)	PPL 구간 클립 + 하단 브랜드 로고 삽입 숏폼 제작 PPL 구간 클립 + 하단 브랜드 로고 삽입 숏폼 제작 후 유튜브·인스타·틱톡 동시 확산	
	Value-Up	재생목록 브랜드관	3천만원 (20편)	
쇼핑 태그		3백만원	영상 내 상품 태그 삽입 및 구매 페이지 연결	

• 편집 / 제작형 상품은 영상당 5만 회 조회수를 보장합니다. (업로드 플랫폼 전체 조회수 합산 / 1개월 누적 기준)  
 • 업로드 유튜브 채널은 콘텐츠 기획에 따라 협의가 필요합니다.



# 5월 JTBC4 기본 편성표

바로 보는 가장 빠른 본방 본방송

시급	시	분	월	화	수	목	금	분	시	분	토	일	분	시	시급
B	6		모두가 자신의 무가치함과 싸우고 있다(재)	최강아구(재)	특파원 25시(재)	이혼속려캠프(재)	히든싱어8(재)	6		6	모두가 자신의 무가치함과 싸우고 있다(재)	모두가 자신의 무가치함과 싸우고 있다(재)	6		B
A	7	20	모두가 자신의 무가치함과 싸우고 있다(재)			냉장고를 부탁해 since 2014(재)		20	7	30	모두가 자신의 무가치함과 싸우고 있다	히든싱어8(재)	30	7	A
	8	40						30	8	40			10	8	
SA	9	20	냉장고를 부탁해 since 2014(재)			한문철의 블랙박스 리뷰(재)	특파원 25시(재)	9		9	모두가 자신의 무가치함과 싸우고 있다	냉장고를 부탁해 since 2014(재)	10	9	SA
	10	30						30	10	30			20	10	
	11	30	한문철의 블랙박스 리뷰(재)			냉장고를 부탁해 since 2014(재)	히든싱어8(재)	11		11	한문철의 블랙박스 리뷰(재)	특파원 25시(재)		11	
	12	20						10	12	10				12	
	1	30	특파원 25시(재)			파티원 구함 (비정기)	강연배틀쇼 사기꾼들(재)	1		1	특파원 25시(재)	이혼속려캠프(재)		1	
SSA2	2	10	냉장고를 부탁해 since 2014(재)			한문철의 블랙박스 리뷰	아는 형님	10		2	한문철의 블랙박스 리뷰(재)	한문철의 블랙박스 리뷰(재)		2	SSA2
	3					같이될RUN회 (비정기)		20		3				3	
	4					사건반장		4		4	모두가 자신의 무가치함과 싸우고 있다(재)	주말 오후 드라마 ZONE *예상 라인업: 이태원 클라쓰, 협상의 기술 등		4	
	5		한문철의 블랙박스 리뷰(재)					5	20	5	모두가 자신의 무가치함과 싸우고 있다(재)			5	
SA	6	40				클래식 드라마 ZONE *예상 라인업: 헬컴투 삼달리, 무자식 상팔자, 힘센여자 도봉순, 나의 해방일지 등		6	40	6	히든싱어8			6	SA
	7		강연배틀쇼 사기꾼들(재)					7		7	히든싱어8			7	
	8	10						8	30	8	냉장고를 부탁해 since 2014(재)	이혼속려캠프	30	8	
	9		냉장고를 부탁해 since 2014(재)					9		9	냉장고를 부탁해 since 2014	이혼속려캠프		9	
SSA1	10							50	10	30			30	10	SSA1
	11		아는 형님(재)			강연배틀쇼 사기꾼들(재)	모두가 자신의 무가치함과 싸우고 있다(재)	11		11	강연배틀쇼 사기꾼들	한문철의 블랙박스 리뷰(재)		11	
	12	20	차이나는 클라쓰 방구석 특강 (비정기)			냉장고를 부탁해 since 2014(재)	모두가 자신의 무가치함과 싸우고 있다(재)	10	12	20	26학번지원이요 (비정기)	활명수(비정기)	20	12	
SA	1	40						20	50	1	강연배틀쇼 사기꾼들(재)	히든싱어8(재)		1	
	2		이혼속려캠프(재)					2	30	2	냉장고를 부탁해 since 2014(재)	히든싱어8(재)		2	SA
	3	20						40	50	3	냉장고를 부탁해 since 2014(재)	냉장고를 부탁해 since 2014(재)		3	
A	4	30	특파원 25시(재)			한문철의 블랙박스 리뷰(재)	아는 형님(재)	4	30	4	이혼속려캠프(재)	아는 형님(재)	20	4	A
	5							5		5	특파원 25시(재)	한문철의 블랙박스 리뷰(재)		5	

\*상기 편성 일정은 방송사 사정에 따라 변동될 수 있습니다.

# 5월 JTBC GOLF 기본 편성표

일반본편성 중계본방송 위성중계

시급	시	분	월	화	수	목	금	분	시	분	토	일	분	시	시급
A	4		2026 LIV GOLF FR (재)	2026 LIV GOLF FR (재)	2026 LIV GOLF FR (재)	2026 LIV GOLF FR (재)	2026 LIV GOLF 1R (재)	4		4	2026 LIV GOLF 2R (재)	2026 LIV GOLF 3R (재)	4		A
	5		LIVE				LIVE	5		5	LIVE	LIVE	5		
SA	6		레스 스튜디오 With AI(재)					6		6			6		
	7					레스 스튜디오 With AI(재)	2026 JLPGA 하이라이트 90	7		7		2026 LIV GOLF FR (재)	2026 LIV GOLF FR (재)	7	SA
	8		2026 LIV GOLF FR (재)	2026 JLPGA FR (재)				30	8	8				8	
	9					2026 LIV GOLF FR (재)		9		9				9	
	10					레스 스튜디오 With AI(재)		10		10	2026 메이저 시리즈 3R 1부 (재)	2026 메이저 시리즈 FR 1부 (재)	10		
	11		2026 JLPGA 3R (재)					11		11	LIVE	LIVE	11		
SSA	12					2026 LIV GOLF FR (재)	2026 JLPGA 하이라이트 90	12		12				12	SSA
	1						레스 스튜디오 With AI(재)	1		1	2026 메이저 시리즈 3R 2부 (재)	2026 메이저 시리즈 FR 2부 (재)	1		
	2	30	2026 JLPGA FR (재)			KGA 역대 명승부 모음		2		2			2		
	3							3		3	2026 메이저 시리즈 1R 2부 (재)	2026 메이저 시리즈 2R 2부 (재)	3		
	4					2026 KGA	2026 KGA	4		4			4		
SA	5							5		5	2026 JLPGA 3R	2026 JLPGA FR	5		SA
	6		Replay 2026 LIV GOLF FR					6		6			6		
	7					2026 JLPGA FR (재)		7		7			7		
	8							8		8	2026 MAJOR Today 3R	2026 MAJOR Today FR	8		
SSA	9	30	2026 JLPGA 하이라이트 90			레스 스튜디오 With AI 생방송		9		9			9		
	10	30				NH올원뱅크-아시아 투데이 제16회 대학 동문골프최강전(재)	2026 LIV GOLF FR (재)	10		10	2026 MAJOR Today 1R	2026 MAJOR Today 2R	10		
	11		2026 LIV GOLF 하이라이트 90			NH올원뱅크-아시아 투데이 제16회 대학 동문골프최강전(재)		11		11			11		
	12		라오라오베이 인비테이션서널 시즌1 더 메모리즈(재)			레스 스튜디오 With AI(재)		12		12	2026 JLPGA Today 3R	2026 JLPGA Today FR	12		
SA	1						레스 스튜디오 With AI(재)	1		1			1		SA
	2		2026 JLPGA FR (재)	2026 JLPGA FR (재)	2026 LIV GOLF FR (재)			2		2	2026 LIV GOLF 1R (재)	2026 LIV GOLF 2R (재)	2		
A	3							3		3	LIVE	LIVE	3		A

\*상기 편성 일정은 방송사 사정에 따라 변동될 수 있습니다.

시급	금액 단위: 천원		
	전후	중CM	비고
SSA1	1,200	2,400	골프LIVE
SSA	600	1,200	-
SA	400	800	-
A	250	500	-

# 5월 JTBC SPORTS 기본 편성표

일반본편성    중계본방송    녹화중계

시급	시	분	월	화	수	목	금	분	시	분	토	일	분	시	시급
A	4		월드컵 아카이브(재)	월드컵 아카이브(재)	월드컵 아카이브(재)	월드컵 아카이브(재)	영광의 순간들(재)		4		영광의 순간들(재)	영광의 순간들(재)		4	A
	5								5					5	
SA	6		월드컵 아카이브(재)	하나은행 K리그 2026 H/L(재)	월드컵 아카이브(재)	월드컵 아카이브(재)	영광의 순간들(재)		6		월드컵 아카이브(재)	월드컵 아카이브(재)		6	SA
	7			2026 LIV GOLF 하이라이트90					7					7	
	8	30	하나은행 K리그 2026 매치 리뷰(재)		하나은행 K리그 2026 매치 리뷰(재)	하나은행 K리그 2026 매치 리뷰(재)	영광의 순간들(재)		8		월드컵 아카이브(재)	월드컵 아카이브(재)		8	
	9		월드컵 아카이브(재)			영광의 순간들(재)		9						9	
SSA	10	30	월드컵 아카이브(재)				영광의 순간들(재)		10		월드컵 아카이브(재)	월드컵 아카이브(재)		10	SSA
	11			월드컵 아카이브(재)			영광의 순간들(재)		11					11	
	12	30			월드컵 아카이브(재)			영광의 순간들(재)		12		월드컵 아카이브(재)	월드컵 아카이브(재)	12	
	1	30	월드컵 아카이브(재)	최강야구 2025(재)	월드컵 아카이브(재)	월드컵 아카이브(재)	2026 LIV GOLF LIVE	2026 LIV GOLF LIVE	1	40	하나은행 K리그 2026 Goals	하나은행 K리그 2026 H/L(재)	40	1	
	2							2		월드컵 아카이브(재)	월드컵 아카이브(재)		2		
	3	10						3					3		
	4	40						4					4		
SA	5	10						5					5	SA	
	6	10 20						6		월드컵 아카이브(재)	월드컵 아카이브(재)		6		
SSA	7	10						7		월드컵 아카이브(재)	월드컵 아카이브(재)		7	SSA	
	8							8					8		
	9	30						9					9		
	10	30						10					10		
	11							11					11		
	12							12					12		
SA	1							1					1	SA	
	2	40						2					2		
A	3	40						3					3	A	

\*상기 편성 일정은 방송사 사정에 따라 변동될 수 있습니다.

## 시급별 단가

금액 단위: 천원

시급	전후	중CM	비고
SSA1~	600	1,200	골프&스포츠 LIVE
SSA	400	800	-
SA	250	500	-
A	150	300	-