



J'ELLO

JULY 2026

JTBC mediacomm

07. 2026

JTBC mediacomm
Ad Sales Guide

J'ELLO



지성 연출 조용원 극본 김윤영 제공 SLL 제작 SLL REDNINE 9 PICTURES

CONTENT | JULY 2026

01 라인업

FOCUS

- 02 알고 보면 더 재밌는
2026 FIFA 북중미 월드컵
- 04 검증된 원작의 힘,
〈신입사원 강회장〉의 상승세는 이제 시작이다
- 06 흥행 배우와 검증된 제작진의 만남, 〈아파트〉

SALES

- 08 SALES GUIDE
- 20 IMC 사례
〈한문철의 블랙박스 리뷰〉× 일동제약 '아로나민골드'
〈모두가 자신의 무가치함과 싸우고 있다〉× 메가커피

CONTENT

- 22 CONTENTS SUMMARY
- 23 6-7월 콘텐츠 캘린더
- 32 JOONGANG MEDIA
- 40 7월 채널별 기본 편성표



J'ELLO
가장 빠르게 만나보기

CONTACT POINT

콘텐츠에서 상품 정보까지
세상에서 가장 빠른 JTBC 소식

KakaoTalk



JTBC
주요 프로그램 범용제안서

JTBC mediacomm



간접광고에서 AI 제작형 광고까지
다양한 광고 사례가 궁금하다면?

JTBC mediacomm

AD Portfolio



광고 문의 광고사업본부 ☎ jtbccads@jtbc.co.kr

IMC/협찬 문의 콘텐츠솔루션팀 ☎ jtbc.imc@jtbc.co.kr

LINE-UP

*편성 정보는 방송사 사정에 따라 변동될 수 있습니다.

6
JUNE

7
JULY

8
AUGUST

드라마	토	22:40	신입사원 강희장 (~7/5) 출연 이준영, 이주명, 전해진, 진구, 손현주 신입사원 강희장	(7/11~) 출연 지성, 하윤경, 박병은, 문소리 아파트		
	일	22:30				

예능 교양	월	20:50	특파원 25시		
	화	20:50	히든싱어8(~6/16)	연애전쟁(6/23~)	
	수	20:50	한문철의 블랙박스 리뷰		
	목	20:50	강연배틀쇼 사기꾼들		
		22:30	이혼속려캠프		
	토	21:00	아는 형님		
	일	20:50	냉장고를 부탁해 since 2014		

시사 보도	월~금	17:00	이가혁 라이브		
	월~금 보도	18:30	JTBC 뉴스룸		
		18:20			
	월~금	19:50	사건반장		
	수	23:10	휴방(6/3~7/15)	논쟁	
금	10:00	장르가머니	휴방(6/12~7/3)	장르가머니	

GOLF	메이저 대회 • 제154회 디 오픈(7/16~7/19, 총 4R) • ISPS 한다 시니어 오픈 (7/23~7/26, 총 4R) • AIG 위민스 오픈(7/30~8/2, 총 4R)	LIV GOLF • LIV GOLF 영국 (7/23~7/26, 총 4R)	JLPGA • 시세이도 JAL 레이디스 오픈(7/2~7/5, 총 4R) • 미네베아미쓰미 레이디스 훗카이도 신문 컵(7/9~7/12, 총 4R) • 다이토 켄타쿠 이헤야넷 레이디스(7/23~7/26, 총 4R)
	2026 FIFA 북중미 월드컵 2026 K리그1		

SPORTS	2026 FIFA 북중미 월드컵 2026 K리그1
--------	--------------------------------

알고 보면 더 재밌는 2026 FIFA 북중미 월드컵

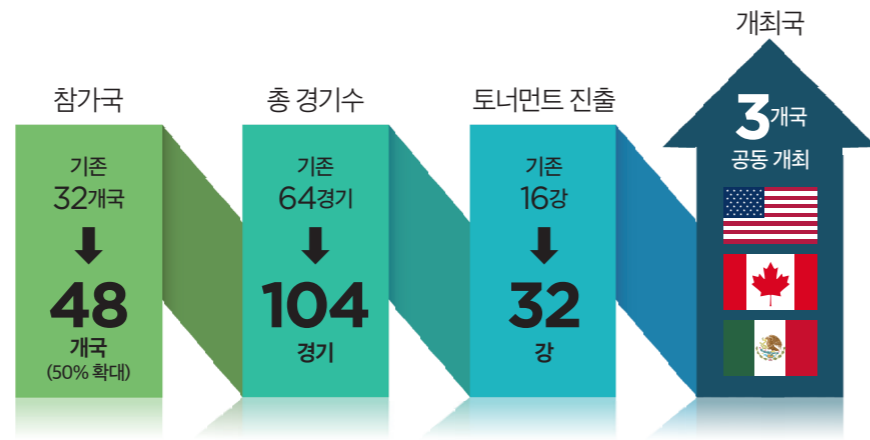
4년마다 지구를 하나로 묶는 축구 축제 '월드컵'이 돌아왔다. 이번 대회는 단순히 '역대 최대 규모'라는 수식어를 넘어 16강 진출 가능성이 가장 높은 한 해일 것으로 예상된다. 기존 월드컵과 다른 무언가를 보여줄 그 무대, 관전 포인트를 미리 알고 보면 같은 경기도 훨씬 깊게 느낄 수 있다.

VICTORY



숫자로 보는 변화된 월드컵의 스케일

1930년 첫 번째 월드컵이 우루과이에서 열렸을 때 참가국은 13개였다. 시간이 흐르며 대회는 커져갔지만 이번 만큼 극적인 변화는 처음이라 보아도 무방하다. 2026년 FIFA 북중미 월드컵은 한 번에 16개국을 추가해 사상 첫 48국 체제로 치러지며, 처음으로 세 나라(미국·캐나다·멕시코)가 공동 개최하는 대회가 됐다.



대한민국에 유리한 48개국 체제

48개국 확대에서 가장 중요한 변화는 '토너먼트 방식'의 도입이다. 기존엔 조별리그를 통과하면 16강 녹아웃이 있지만, 이번 대회부터는 조별리그 이후 32강 토너먼트가 먼저 펼쳐진다. 조 1·2위 24개팀과 각 조 3위 중 성적 상위 8팀까지 더해져 총 32개 팀이 맞붙는다. 예전보다 통과는 쉬워졌어도, 실질적인 결승까지의 경기 수는 8경기로 늘었다.

단순한 확장으로 보이지만 대한민국처럼 중상위 전력을 가진 국가에게 구조적으로 매우 유리한 환경이다. 이번에 대한민국이 조 3위를 하더라도 골득실·승점을 보고 32강을 진출할 수 있게 되는 것이다. 특히 주목할 점은 A조에서 유일하게 2022 카타르 월드컵 16강 경험을 가진 팀이라는 것이다. 대한민국 대표팀이 또 한 번 16강에 진출하는 모습을 볼 수 있을지 기대해보자.

역대급 조편성 A조

조 추첨 당시 대한민국은 FIFA 랭킹 22위였다. 멕시코, 남아공, 체코와 함께 'A조'에 편성되어 같은 조에 속한 4개국 가운데 두번째로 FIFA 랭킹이 높아 사상 처음으로 '포트2'에 이름을 올렸다. 축구 통계 전문 매체 오픈타는 대한민국의 32강 진출을 70.35%로 집계하였으며, 같은 A조에 멕시코는 87.61%, 체코는 63.38%, 남아공 49.29%로 전망했다. 그 어느 때보다도 유리한 조편성으로 상대적으로 위위에 있다고 분석할 수 있다. A조 최강인 멕시코보다 우리가 더 유리한 것은 바로 이동거리이다. 이동거리가 길어질수록 피로도도 점차 쌓여 가고 회복이 승패를 가른다는 말까지 있을 정도로 컨디션 조율은 완성도를 결정한다. 전체 48개국 가운데 최단 거리 7위로 대한민국의 모든 경기는 멕시코에서 치르게 된다. 체력적 경쟁력과 오픈타 슈퍼컴퓨터의 예측 종합해 보았을 때 32강 진출하며 역대 원정 월드컵 중 가장 많은 경기를 관람하게 되지 않을까 기대가 된다.



막강 스타 플레이어

32강 소원을 이뤄줄 선수들 명단을 살펴보면 26명의 선수들 가운데 22명의 선수가 유럽과 리그 그리고 MLS에서 뛰는 해외파 선수들이 다수이다. 물론 해외파가 많다고 해서 무조건 성적이 잘 나온다고 단정 지을 수 없으나 특정 포지션에만 스타 플레이어가 한정돼 있지 않다는 점에서 큰 의미가 있다. 포워드에 황희찬, 미드필더에 이강인, 황인범 그리고 센터백의 김민재까지 황금 세대가 불리는 선수들이 잉글랜드 프리미어리그와 독일 분데스리가 프랑스 리그앙에서 세계적인 선수들과 발을 맞추고 있다. 핵심 전력이라고도 할 수 있는 96년 라인 김민재, 황희찬, 황인범 선수는 청소년대표팀부터 호흡을 맞춰왔으며, 2018년 아시안게임 금메달도 함께한 사이로 든독한 팀 분위기를 형성하고 있다.

세계 정상 월드컵스타들의 마지막 무대

월드클래스들의 화려한 경기는 대한민국 경기가 아니더라도 도파민을 자극하기에 충분하다. 손흥민, 메시, 호날두, 네이마르, 모드리치, 살라 이번이 마지막 무대가 될 가능성이 높은 레전드들의 라스트 댄스가 예정되어 있다. 이 특별한 조합은 지금 이 시대에만 존재하기에 다시는 볼 수 없는 끝을 함께 지켜보는 것만으로도 의미 있는 여정이 될 것이다.

세계적인 전설들 사이에서도 그 중 손흥민의 마지막 경기는 전국민에게 기쁨의 눈물을 선물하지 않을까 예상해 본다. 손흥민은 최근 LA FC로 이적하여 월드컵 기후와 환경에 완벽 적응하며 거대한 빌드업을 쌓았다. 그는 이번 대회에서 득점하게 될 경우 '대한민국 역대 월드컵 최다 득점 단독 1위에 등극할 것으로 예상된다. 그는 최근 FIFA와 단독 인터뷰에서도 "이번 대회가 저의 마지막 월드컵이 될 수도 있다. 대표팀에서의 여정을 정말 멋지게 만들어 주셨으면 좋겠다."고 전했다. 그의 거대한 빌드업의 결과, 손흥민의 라스트 댄스를 놓치지 말자.



검증된 원작의 힘, 〈신입사원 강회장〉의 상승세는 이제 시작이다

지난 5월 30일 첫 방송된 JTBC 토일드라마 〈신입사원 강회장〉이 매회 자체 최고 시청률을 경신하며 가파른 상승세를 이어가고 있다. 6회 시청률은 전국 유료가구 기준 10.2%를 기록했으며, 분당 최고 시청률은 10.7%까지 치솟았다. 첫 방송 직후부터 시청자들의 관심을 모으며 토일극의 새로운 다크호스로 떠오르고 있는 모습이다.

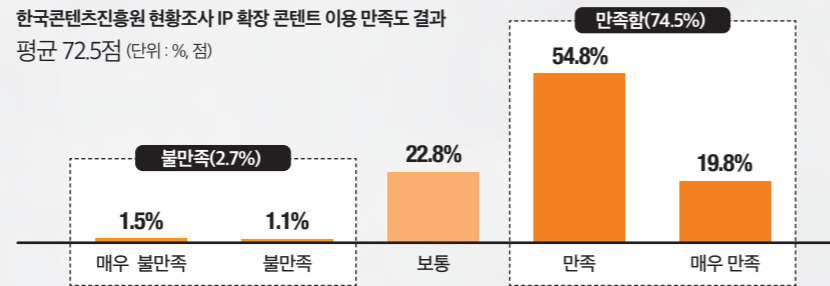


신입사원 강회장

〈신입사원 강회장〉의 가장 큰 강점은 단연 검증된 원작 IP다. 〈신입사원 강회장〉은 JTBC 최고 흥행작 중 하나인 〈재벌집 막내아들〉의 원작을 집필한 산경 작가의 동명 웹소설을 원작으로 한다. 영혼체인지, 재벌가를 둘러싼 권력 다툼이라는 흥미로운 설정과 탄탄한 서사를 바탕으로 이미 원작 단계에서 두터운 팬층을 확보한 작품이다.

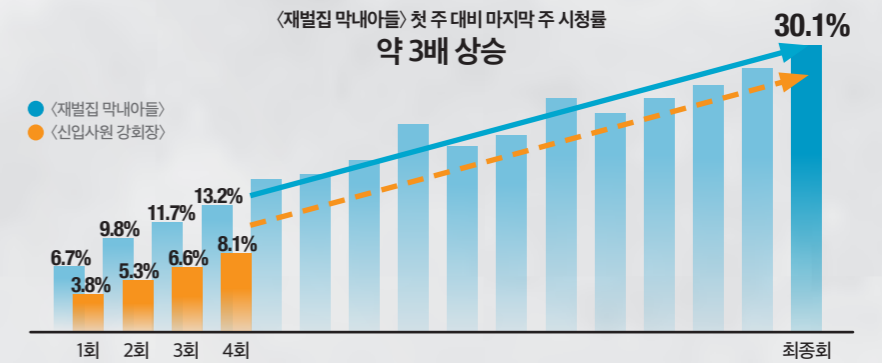
실제로 최근 콘텐츠 시장에서는 검증된 IP의 영향력이 더욱 커지고 있다. 한국콘텐츠진흥원의 IP 활용 콘텐츠 현황 조사에 따르면 IP 확장 콘텐츠 이용 만족도는 100점 만점 기준 평균 72.5점으로 나타났다. 만족(매우 만족+만족) 응답 비율 역시 74.5%에 달했다. 이는 이용자들이 이미 검증된 세계관과 스토리를 기반으로 한 콘텐츠에 높은 신뢰와 만족도를 보이고 있음을 의미한다.

한국콘텐츠진흥원 현황조사 IP 확장 콘텐츠 이용 만족도 결과
평균 72.5점 (단위: % 점)



* 한국콘텐츠진흥원, 2025 콘텐츠 IP 거래 현황조사

산경 작가 원작 드라마 〈재벌집 막내아들〉 역시 첫 회 6.7%로 출발해 최종회 30.1%를 기록하며 약 3배 이상의 시청률 상승세를 보인 바 있다. 〈신입사원 강회장〉 또한 방송 초반부터 뚜렷한 상승 곡선을 그리고 있다. 첫 방송 이후 매회 자체 최고 시청률을 경신하며 4회 만에 8%를 돌파한 것은 물론, 회차 평균 약 30%의 증가세를 기록하며 흥행 가능성을 입증하고 있다.



* 닐슨코리아, 수도권, 22.11.18 ~ 22.12.25 / 26.05.30 ~ 26.06.07, 유료가구 기준

재벌 3세가 신입사원으로 입사하며 벌어지는 유쾌한 에피소드와 예측 불가한 전개, 그리고 검증된 원작의 힘이 만나 만들어진 〈신입사원 강회장〉. 방영 초반부터 긍정적인 반응을 얻고 있는 만큼 앞으로 이어질 흥행 행보에도 관심이 모인다.



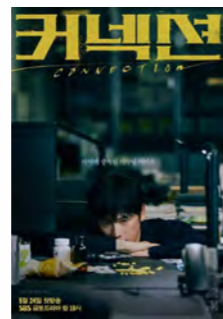
흥행 배우와 검증된 제작진의 만남, 〈아파트〉



오는 7월 11일 첫 방송되는 JTBC 토일드라마 〈아파트〉가 올여름 기대작으로 주목받고 있다. 현재 방영 중인 〈신입사원 강희장〉의 후속작인 〈아파트〉는 아파트 속 눈먼 돈을 차지하기 위해 입주자 대표회의 회장 선거에 뛰어든 전직 조직 보스가 주민들과 함께 각종 비리를 파헤쳐 나가는 생활 밀착형 휴먼 드라마다.

가장 먼저 눈길을 끄는 것은 배우들이다. 주연을 맡은 지성은 최근 출연작 〈커넥션〉과 〈판사 이한영〉을 연이어 흥행시키며 다시 한번 '믿고 보는 배우'의 지력을 입증했다. 두 작품 모두 최고 시청률 14.9%*를 기록하며 시청률과 화제성을 동시에 잡았다. 특히 〈커넥션〉에서는 강렬한 연기 변신으로 화제를 모았고, 〈판사 이한영〉에서는 통쾌한 정의 구현으로 시청자들의 호평을 이끌어냈다. 이에 따라 지성이 〈아파트〉를 통해 세 번째 흥행 흥련을 기록할 수 있을지 관심이 집중되고 있다. 여기에 최고 시청률 14%**를 기록한 〈언더커버 미스홍〉의 주역 하윤경이 합류했다. 안정적인 연기력과 현실감 있는 캐릭터 소화 능력으로 꾸준히 사랑받아 온 만큼, 지성과 어떤 시너지를 만들어낼지 기대를 모은다. 또한 박병은, 문소리 등 탄탄한 연기력을 갖춘 배우들이 함께 하며 극의 완성도를 더욱 높일 전망이다.

*닐슨코리아, 수도권, 24.05.24 ~ 24.07.06 / 26.01.02 ~ 26.02.14, 유료가구, SBS, MBC 기준
**닐슨코리아, 수도권, 26.01.17 ~ 26.03.08, 유료가구, tvN 기준



SBS 〈커넥션〉
최고 시청률
14.9%



MBC 〈판사 이한영〉
최고 시청률
14.9%



tvN 〈언더커버 미스홍〉
최고 시청률
14%

배우들만큼 눈길을 끄는 것은 작품의 독특한 설정이다. 〈아파트〉는 전직 조직 보스가 뜻하지 않게 주민들의 문제를 해결하는 생활형 히어로로 변모하는 과정을 그린다. 특히 '조직 출신 히어로'라는 신선한 캐릭터 설정과 코믹, 휴먼, 사이드 요소가 결합된 스토리는 작품의 차별화된 재미 포인트로 꼽힌다.

실제로 JTBC 드라마 〈힘센여자 도봉순〉은 생활형 히어로 캐릭터와 코믹한 전개를 바탕으로 최고 시청률 10.2%*를 기록하며 큰 사랑을 받았으며, 〈닥터 차정숙〉 역시 공감 가는 휴먼 스토리와 통쾌한 전개로 최고 시청률 19.4%**를 기록했다. 〈아파트〉 역시 웃음과 공감, 그리고 통쾌한 카타르시스를 모두 담아내며 시청자들의 공감대를 이끌어낼 것으로 기대를 모은다.



JTBC 〈힘센여자 도봉순〉
최고 시청률
10.2%



JTBC 〈닥터 차정숙〉
최고 시청률
19.4%

이러한 이야기를 완성할 제작진 역시 기대를 더한다. 연출을 맡은 조용원 감독은 드라마 〈아이를 찾습니다〉로 서울 드라마어워즈 대상과 연출상을 포함한 3관왕을 차지하며 작품성을 인정받았다. 사회적 메시지와 인간적인 이야기를 섬세하게 풀어내는 연출력이 강점인 만큼, 생활 밀착형 휴먼 드라마인 〈아파트〉의 매력을 더욱 깊이 있게 그려낼 것으로 기대된다.

배우와 제작진, 스토리까지 삼박자를 갖춘 〈아파트〉가 어떤 매력으로 시청자들을 사로잡을지, 오는 7월 11일 첫 방송에 많은 관심과 기대를 바란다.

*닐슨코리아, 수도권, 17.02.24 ~ 17.04.15, 유료가구, JTBC 기준
**닐슨코리아, 수도권, 23.04.15 ~ 23.06.04, 유료가구, JTBC 기준



SALES GUIDE

2026. 7

JTBC

JTBC2

Golf
Sports

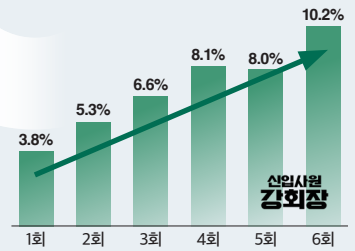
IMC

2026년, JTBC는 JMMS를 통해 방송광고의 새로운 가치를 제시합니다.
JTBC 콘텐츠 경쟁력과 중앙미디어그룹의 다양한 플랫폼을 결합한 원스톱 마케팅 솔루션으로,
일반 광고부터 IMC까지 확장된 연계형 상품과 새로운 구매 혜택을 제공합니다.
JTBC와 함께 최상의 마케팅 퍼포먼스를 경험해보세요.

7월 추천 패키지

[7월 JTBC Pick] 믿고 보는 드라마 + 예능 PKG!

- 믿고 보는 원작의 힘, 유료가구 10%* 달성한 <신입사원 강희장> 최종 워크 제공!
- 믿고 보는 지성 주연의 <아파트> 초반회차 선점 가능!



판매가	구분	제공 내역							
		토일드라마		주요 예능					
		신입사원 강희장	아파트	연애전쟁	남자친구 부탁해	이혼속려	특파원 25시	안블리	웃기운들
2.5억원	중CM	최종 워크 1회	2회	1회	1회	2회	1회	1회	1회
	PIB1	최종 워크 1회	2회	1회	1회	1회	1회	1회	1회
2.0억원	중CM	최종 워크 1회	1회	1회	1회	1회	1회	1회	1회
	PIB1	최종 워크 1회	1회	1회	1회	1회	1회	-	-
1.0억원	중CM	-	1회	-	-	1회	1회	1회	1회
	PIB1	-	-	1회	1회	1회	-	1회	1회

* 날스코리아, 수도권, 26.05.30 ~ 26.06.14, 유료가구, JTBC 기준

월드컵 클라이맥스 PKG

- 16강부터 결승까지, 7월 JTBC 중계 전경기 노출 가능!
- 역대 최초 결승전 하프타임쇼, BTS 마돈나까지! 월드컵 클라이맥스의 모든 순간을 선점

판매가	제공 내역		효율 보장	비고
	7월 편성 월드컵 라이브 경기	JTBC 뉴스룸		
1.0억원	전체 경기* 하이드레이션 중CM 각 1회 제공 (약 25회)	중CM 5회	P2059 기준 170만원 수준	보너스율 400% 제공
0.6억원	전체 경기* 하프타임 중CM 각 2회 제공 (약 50회)	중CM 3회		

* 하이드레이션 중CM 한국전 제외/ 하프타임 중CM 한국전, 결승전 제외
* 광고주 타깃별 보장 CPRP 별도 협의 필요

여성 타깃 시청률 보장, 크레이지 러브 PKG

- 김연아도 사랑하는 <이혼속려캠프>, F3559 시청률 2.8%* 여성 타깃 시청률 보장!
- 이제는 부부 뿐 아니라 연인과의 갈등도 담은 <연애전쟁>

판매가	제공 내역		비고
	중CM		
	이혼속려 캠프	연애전쟁	
1.0억원	매 회차 중CM 각 1회 제공 (총 4회)	매 회차 중CM 각 1회 제공 (총 4회)	2구좌

* 날스코리아, 수도권, 26.04.09, F3559, JTBC 기준

기본 판매가이드

주요 프로그램 중CM 판매가


2억원


1.5억원

보너스 가이드 및 우대제도



청약액	보너스율
4억원 이상	360%
2억원 이상 ~ 4억원 미만	330%
1억원 미만	300%



청약액	1천만원 횟수	중CM 비중	비고
2천만원 이상	100	50%	신규 광고주 + 20회
2천만원 미만	80	25%	



1천만원 횟수	보너스율
300	500%



* 15초 기준

1천만원 횟수	보너스율
100	450%



* 15초 기준

1천만원 횟수	보너스율
150	600%

우대제도

더욱 강력해진 신규 광고주 우대 혜택에 높아진 M/S 우대 혜택 접근성!

우대 조건	추가 제공	추가 혜택	비고	
신규	+100%	보너스율	1년 이상 JTBC 무거래 광고주	
M/S	50% 이상		+20%	-
	100% (단독)		+40%	-
IMC 연계 청약	+20%		-	-
혁신형 중소기업	+20%		-	· 일반광고 청약액의 20% 이상 IMC 청약 광고주 · 혁신형 중소기업 인증 기업
소재 제작형 IMC상품 구매 광고주	+30%	제작비	광고 매체비의 30%를 제작비로 지원	

7월 정기물 청약 일정

일자	일정
6월 22일	청약 가이드 오픈
6월 29일	정기물 청약 마감
6월 30일	정기물 청약 결과 확정 및 공지

2026, The Big Year of JTBC

The BIGGER UPFRONT BENEFIT



업프론트 추가 제공 보너스율 최고 300% 수준 확대



AD 마일리지 이행률 조건 완화



주요 콘텐츠 중CM 최대 100회 제공

2026 JTBC Upfront Guide

- 전 구간 제공 보너스율 인상, 청약 금액에 따라 보너스율 최대 300% 까지 보장!
- 업프론트 이행률 조건 완화! 마케팅 캠페인 시점에 맞추어 자유롭게 사용 가능한 AD 마일리지 제공
- 최대 패키지 할인율 80% or Tier-1 중CM 100회 제공

계약금액	VOLUME		IMPACT (택1)		KPI 보장
	추가 보너스율	AD 마일리지 ¹⁾	① 패키지 할인율 ²⁾	② Tier-1 중CM 선구매(회) ³⁾	
40억 이상	300%	7%	-80%	100회	별도 협의 必
30억 이상	280%		-70%	52회	
20억 이상	260%	6%	-65%	29회	
15억 이상	240%		-60%	23회	
10억 이상	220%	5%	-50%	13회	
8억 이상	210%		-45%	9회	
5억 이상	200%	-	-40%	5회	

1) AD 마일리지 : 업프론트 계약 이행률 30% 이상시 제공 가능 / 일반광고, 플래시애드, 시보, 가상광고에 한해 사용 가능(월 최대 사용액 별도 협의 必) / 빅스포츠 이벤트 기간(월드컵) 사용 불가

2) 패키지가 할인 : 프로그램 패키지 기준 적용(월 추천 패키지, 월 중 임시물 특판 적용 불가)

3) 중CM 선구매 : 월/프로그램별 최대 노출 횟수 별도 협의 必

콘텐츠 집중형

프로그램 기본 패키지 / 번들 패키지

구분	프로그램	프로그램 기본 패키지(억 원)			번들 패키지(회)														
		중CM	PIB1	PIB2	2.5억원		2.0억원		1.5억원		1.0억원		0.8억원						
					중CM	PIB	중CM	PIB	중CM	PIB	중CM	PIB	중CM	PIB					
Tier-1	FINAL 신입사원 강회장(-7/5)	2.0	1.0	0.7	1														
	NEW 아파트(7/11-)	2.0	1.0	0.7															
	연애전쟁	1.5	0.8	0.5	1	2	1	2		1			1						
	냉장고를 부탁해 since 2014	1.5	0.8	0.5					1										1
	이혼속려캠프	1.5	0.8	0.5															
Tier-2	아는 형님	1.0	0.5	0.3	2	2	2	1	1	1	1	1	1	-	1				
	특파원 25시	1.0	0.5	0.3															
	한문철의 블랙박스 리뷰	1.0	0.5	0.3															
Tier-3	강연배틀쇼 사기꾼들	0.8	0.3	-	3	2	3	2	2	1	1	1	1	1	-				
기타	JTBC 뉴스룸	-	-	-	4	4	4	4	3	3	3	3	2	2					
	사건반장	-	-	-															
	이가혁 라이브	-	-	-															
	논/쟁	-	-	-															
	프리미엄 재방	-	-	-															
주요 자원 총 제공 횟수					21회	19회	13회	11회	7회										

* 금액 구간별 기본 보너스를 제공. 기본 판매 가이드에 의거 기타 프로그램 제공

자율조합 패키지

* 2억 이하 광고주를 위한 추천 상품

티어	프로그램	편성	중CM	PIB1	PIB2	비고
Tier-1	FINAL 신입사원 강회장(-7/5)	토 22:40 / 일 22:30	2.0	1.0	0.7	청약 금액별 패키지 Value 2.0억 청약시 → 4.0억 1.5억 청약시 → 2.7억 1.0억 청약시 → 1.8억 0.5억 청약시 → 0.8억
	NEW 아파트(7/11-)	토 22:40 / 일 22:30	2.0	1.0	0.7	
	연애전쟁	화 20:50	1.5	0.8	0.5	
	냉장고를 부탁해 since 2014	일 20:50	1.5	0.8	0.5	
	이혼속려캠프	목 22:30	1.5	0.8	0.5	
Tier-2	아는 형님	토 21:00	1.0	0.5	0.3	
	특파원 25시	월 20:50	1.0	0.5	0.3	
	한문철의 블랙박스 리뷰	수 20:50	1.0	0.5	0.3	
Tier-3	강연배틀쇼 사기꾼들	목 20:50	0.8	0.3	-	

(단위 : 억원)

플래시애드 패키지

* 프로그램 종료 직후 예고편 직전에 노출되어 임팩트 있는 집행이 가능한 단초수 상품

판매가	제공 내역	대상 프로그램
1.0억원		〈아파트〉
0.5억원	대상 프로그램 택 1* 4회	〈연애전쟁〉, 〈냉장고를 부탁해〉, 〈이혼속려캠프〉, 〈아는 형님〉, 〈특파원 25시〉, 〈한블리〉
0.3억원		〈강연배틀쇼 사기꾼들〉

* 8초 기준
* 선택 프로그램 월 편성 횟수 4회 미만시 동일 티어 프로그램으로 대체 노출 가능

프로그램 시보 패키지

* 프로그램 시작 직전 시간 고지와 함께 노출되는 상품

판매가	제공 내역	대상 프로그램
0.5억원		〈아파트〉
0.3억원	대상 프로그램 택 1* 4회	〈연애전쟁〉, 〈냉장고를 부탁해〉, 〈이혼속려캠프〉, 〈아는 형님〉, 〈특파원 25시〉, 〈한블리〉
0.15억원		〈강연배틀쇼 사기꾼들〉

* 10초 기준
* 선택 프로그램 월 편성 횟수 4회 미만시 동일 티어 프로그램으로 대체 노출 가능

〈JTBC 뉴스룸〉 1-Week PKG

* 평일 5일간 스포츠 뉴스 직후 노출되는 가상광고 & 이어지는 중TOP 연계형 프리미엄 상품

판매가	제공 내역	
	〈JTBC 뉴스룸〉 가상광고	〈JTBC 뉴스룸〉 중TOP
0.5억원	5회 (일 1회)	5회 (일 1회)



〈JTBC 뉴스룸〉 맨즈 포커스 PKG

* 우대업종 대상, 남성 시청률 1위* 예능 〈아는 형님〉 중CM 및 PIB1회 추가 제공

우대업종 추가 혜택
골프/럭셔리/금융/건기식/수입차

판매가	제공 내역				우대업종 추가 제공
	〈JTBC 뉴스룸〉	〈사건반장〉	〈이가혁 라이브〉	〈논/쟁〉	
1.5억원 → 0.8억원	중CM 1주 (평일, 5회)	중CM 1주 (평일, 5회)	중CM 1주 (평일, 5회)	중CM 1회	남성 시청률 1위! 〈아는 형님〉 중CM 1회 추가 보너스율 20%
1.0억원 → 0.5억원	PIB1 1주 (7회)	PIB1 1주 (평일, 5회)	PIB1 1주 (평일, 5회)	중CM 1회	남성 시청률 1위! 〈아는 형님〉 PIB1 1회 추가 보너스율 10%

* 닐슨코리아, 수도권, 26.02.01 ~ 26.02.28, M3055 기준

• 일반광고 15초, 시보 10초, 가상광고 5초 기준 / 제작비 별도

맞춤 제작형

프리미엄 후TOP 패키지

- 프로그램과 후TOP 광고 사이, 콘텐츠와 브랜드를 이어주는 브릿지 영상(5") 삽입으로 본광고(15") 임팩트 극대화
- 대상 콘텐츠 후TOP 패키지 구매시 브릿지 영상(5") 서비스 제공

판매가	대상 프로그램	제공 내역	비고
1.8억원	〈이혼속려캠프〉	프로그램 택1 PPIB(브릿지 5" + 후TOP 15")	브릿지 영상(5") 서비스 노출 및 제작비 지원 (제작 컨디션에 따라 추가 비용 발생 가능)
1.5억원	〈특파원 25시〉, 〈한문철의 블랙박스 리뷰〉	JTBC 본방 4회 JTBC2 바로분방 4회	

- 프로그램 당 월 1개 광고주 독점 제공
- 금액 구간별 보너스를 제공, 기본 판매가이드에 의거 기타 프로그램 제공

집행 사례



숏폼 더블 AD

- 디지털용 7초 소재로 중CM 청약이 가능한 상품(구 포커스AD)
- 단초수 소재를 활용해 중CM의 시작과 끝에 임팩트 있는 노출 가능

판매가	대상 프로그램	제공 내역
1.8억원	〈냉장고를 부탁해〉, 〈이혼속려캠프〉	본방 포커스AD 4회 (대상 프로그램 택 1)
1.2억원	〈아는 형님〉, 〈특파원 25시〉, 〈한블리〉	

JTBC2

7월 주요 편성

프로그램	JTBC2 [바로 보는] 편성 시간	JTBC 본방	
JTBC2 [바로 보는]	신입사원 강회장 (~7/5)	토·일 24:00	토 22:40 / 일 22:30
	아파트(7/11~)	토·일 24:00	토 22:40 / 일 22:30
	연애전쟁	화 23:00	화 20:50
	냉장고를 부탁해 since 2014	일 22:30	일 20:50
	이혼속려캠프	목 24:10	목 22:30
	아는 형님	토 22:40	토 21:00
	특파원 25시	월 23:00	월 20:50
	한문철의 블랙박스 리뷰	수 23:00	수 20:50

• 다음 편성 일정은 방송사 사정에 따라 변동될 수 있습니다.

• 소재 제작비 별도 협의
• 제작 사례는 JTBC IMC 아카이브 사이트에서
영상으로 확인할 수 있습니다.



바로 보는 본방 패키지

패키지명	판매가	제공 내역	비고	
ALL COVER PKG	0.3억원	가상광고	[바로 보는] 본방 전 슬롯 등급고지 가상 각 1회	1구좌 단독
		일반광고	[바로 보는] 본방 전 슬롯 전중후CM 각 1회	
중CM FULL PKG	0.3억원	[바로 보는] 본방 편성 전 프로그램 전화차 중CM 1회 + 기타 프로그램 전중후CM	350회 이상 노출 보장	
중CM HALF PKG	0.2억원	[바로 보는] 본방 편성 전 프로그램 반회차 중CM 1회 + 기타 프로그램 전중후CM	200회 이상 노출 보장	

장초수 광고주 PKG

일반 광고주	판매가	제공 내역	비고
	NGO 업종		
0.5억원	0.35억원 (30% 할인)	전후CM 60초 한 달 기준 300회	1구좌 한정
0.3억원	0.25억원 (17% 할인)	전후CM 60초 한 달 기준 150회	1구좌 한정

+

0.1억원 추가 시
JTBC GOLF
전중후CM
한 달 45회 제공
(LIVE 경기 제외)

IMC 패키지

패키지명	판매가	제공 내역	비고
가상광고 패키지	0.1억원	등급고지, 인트로, 브릿지, 아웃트로 중 택 1	총 20회 제공 (회당 5초 내외 기준)

드라마 핏 패키지

- 캠페인 모델 출연 맞춤 콘셉트로 캠페인 물입도 및 모델 노출 효과 극대화를 기대할 수 있는 가성비 패키지
- 맞춤 편성부터 전화차 일반광고 우선 노출 보장까지!

패키지명	판매가	제공 내역	비고
드라마 커스텀 PKG	0.5억원	드라마 1개 타이틀 전화차 특집 편성 편성작 전화차 중CM 노출 및 주요 위치 우선 배정	편성 시간 사전 협의必 JTBC2: 화~금 9~16시대 중 JTBC4: 화~금 16~24시대 중

- 편성 가능 작품 영업사원 별도 협의必
- 예능 맞춤 편성 별도 문의

JTBC GOLF

* 15초 기준 / 편성 상황에 따라 LIVE 중계 변동될 수 있음

이달의 Pick PKG

• JTBC GOLF가 제시하는 골프를 보는 새로운 시각, LIV 골프와 JLPGA 투어

패키지명	판매가	제공 내역	
		LIVE 중CM	중CM 제공 횟수
ALL-TOUR PKG	0.4억원	ALL-TOUR 라운드당 중CM 1회	28회
메이저 투어 PKG	0.3억원	제154회 디 오픈 + ISPS 한다 시니어 오픈 + AIG 위민스 오픈 라운드당 중CM 1회	12회
LIV PKG	0.1억원	LIV GOLF 라운드당 중CM 3회	12회
JLPGA PKG	0.1억원	JLPGA 라운드당 중CM 1회	12회

JTBC SPORTS

* 15초 기준 / 편성 상황에 따라 변동될 수 있음

월드컵 Rewind 패키지

• 월드컵 우승국이 결정되는 7월 19일! 7월에도 월드컵의 열기는 이어진다!
• 관심이 가장 쏠리는 주요 월드컵 경기 재방송! 중CM 횟수까지 챙겨가는 실속형 패키지!

패키지명	판매가	제공 내역
월드컵 REWIND	0.2억원	월드컵 REWIND 중CM 100회

K리그 중CM 패키지

• 대한민국 최고의 축구 K리그!! 한국 축구 팬들의 가슴을 설레게 하는 치열한 승부가 시작된다!

패키지명	판매가	제공 프로그램	횟수 / 경기
2026 K리그 중CM 패키지	0.1억원	7월 전체 경기	2

JTBC GOLF

일반 가상광고

상품명	노출 횟수/R	금액	상품 유형	이미지
뷰티샷	2	2천만원	중계 피드의 인트로 혹은 아웃트로에 노출되는 돌출 가상광고	

미디어콜라보

상품명	노출 횟수/R	금액	상품 유형	이미지
스코어보드	4	2천만원	LIVE 중계의 스코어보드 하단에 노출되는 배너형 소재로 브랜딩 메시지, 이벤트 등 이슈 활용 가능	
중계석 로고 노출	1	2천만원	중계석에 로고를 노출하는 가상광고	
트랜지션	7	2천만원	장면 전환 시 사용되는 브릿지 이펙트에 기업 CI, 제품 로고 등 노출	
홀 브릿지	10	2천만원	홀 넘버 소개 브릿지 내 제품 이미지가 노출되는 상품	
하이라이트	1	2천만원	경기 하이라이트 영상을 보여주는 가상광고	
리플레이	2	2천만원	트러블 샷, 롱 퍼트 등 인 게임 플레이 이후 리플레이 상에서 노출, 소재 위치 및 형태 다양하게 활용 가능 * 소재 초수 : 20초	
샷오버데이	1	2천만원	중계 후반부 라운드 베스트 샷과 함께 노출되며 돌출, 배너 등 여러 유형의 소재 결합 가능	
위너스 라스트원	1 ※ FR에만 노출 가능	2천만원	매 대회 마지막 라운드 우승자의 챔피언 퍼트 리플레이 상황에서 노출되며 이후 TVCF 소재 운영	
오늘의 oo샷 New	1	2천만원	드라이버, 아이언, 웨지 등 특정 용품 사용과 관련된 최고의 명장면을 선별하여 리플레이, 용품 광고에 최적화	

JTBC 레귤러 IMC 콘텐츠 상품



구분	상품 유형	회차	판매가
컨셉트맞춤 PKG	세트 컨셉트 PPL	1회	1.0억원
게임포상 PKG	게임 후 포상 및 기능 연출	4회	1.0억원
척척박사 PKG	새로운 법, 제도 등 공익적 캠페인 소개	1회	0.5억원
미화부장 PKG	교실 미화 제품 배치 및 기능 연출(청소기, 공청기 등)	4회	0.8억원
간접광고	기능 / 기획 연출(LV.2)	1회	0.4억원
	단순 노출(LV.1)	1회	0.2억원
가상광고	연령고지	4회	0.32억원
	아웃트로 / 브릿지	4회	0.48억원



구분	상품 유형	회차	판매가
관광청 PKG	특정 국가의 관광 스폿을 소개하는 관광청, 일반 기업 대상 사전 기획형 에피소드 PPL	2회	1.0억원
독파원 PKG	전 세계의 독파원들과 함께 해당 국가에서 소화하는 사전 기획형 에피소드 PPL	1회	0.6억원
스튜디오 PKG	스튜디오 내 멘트, 취식, 제품 사용 등 기능 연출 PPL	1회	0.4억원
가상광고	연령고지 가상광고	4회	0.32억원
	아웃트로 가상광고(2구좌)	4회	0.48억원



구분	상품 유형	회차	판매가
가전-시-라인업 PKG	스튜디오 내 가전 제품군 전면 배치 PPL	12회	2.5억원
팬트리 PKG	조리대 위 팬트리 기물 제작 및 설치 PPL	12회	2.3억원
음료 PKG	스튜디오 내 음료 배치 PPL	12회	2.0억원
키친 PKG	조리 공간 내 배치 PPL	12회	1.5억원
가상광고	연령고지	12회	1.0억원
	아웃트로 / 브릿지	12회	1.2억원



구분	상품 유형	회차	판매가
경품 PKG	경품 증정 PPL	2회	0.1억원
간식 PKG	대기실 내 간식 취식	1회	0.3억원
음료 PKG	대기실 내 음료 배치	4회	0.4억원
주제 PKG	에피소드 PPL	4회	0.6억원

브랜드 상품

구분	제공 내역	비고	단가	
콘텐츠 제작	촬영 및 제작	디지털 20분물 1건 제작	촬영 시기 및 콘셉트 사전 협의 제작 편수 및 규모 별도 협의	0.8억원~
디지털 편성	유튜브 채널 운영	JTBC 엔터 계정 업로드(구독자 797만명)	시기 별도 협의	

JTBC 광고 소재 제작형 상품

구분	제공 내역	비고
기본 보너스	금액대, 업프론트, M/S 등 기준별 기본 보너스율 제공	-
우대 보너스	IMC 연계 청약 +40%	-
	신규 광고주 +40%	-
제작비 지원	전체 청약 금액의 30% 소재 제작 비용으로 지원 (실제적비 상세 및 차감 가능)	소재 제작비 : 초상권 / 소재 제작비 / 라이선스비

* 최소 운영 금액 : 2억원
* 초상권 및 라이선스 활용 가능 콘텐츠 상세 협의 필요

라이선스 상품

등급	내용	사용기간	사용소스	사용채널	단가	비고
예능 마케팅 라이선스	JTBC IP 유형을 광고주가 마케팅 목적으로 (온 / 오프라인 광고 홍보) 사용 1) 스틸 이미지 형태 2) 영상 형태(푸티지 광고 제작 소스 활용 가능)	3개월 방송 노출일로부터	• 공식 포스터 1종 또는 타이틀 로고 • 캡처컷 5장 이내	Owned Media Earned Media Paid Media 온라인 자사물	기본 2천만원 (영상 활용 시 20% 할증/ 30초 단위)	시즌형 콘텐츠 스폰서십 대상 라이선스 활용 기간 내 동일 카테고리 블록 가능 (간접광고 블록 불가)
예능 세일즈 라이선스	프로그램 타이틀, 캐릭터명, 캡처컷, 영상 등 JTBC IP 유형을 활용하여 패키징, 브랜드 기획전 등에 활용	기본 6개월 계약시 시작일로부터	별도 협의	Owned Media Earned Media Paid Media 온라인 자사물	기본 MG 3천만원, R/S모델 별도 협의	• 동종업계 카테고리 블록 기준 • 패키지 : 바코드(SKU) 기준 1건 • 기획전 : 기획전 1회 • 프로그램별 블록 기준 및 업계 기준 감안하여 협의 가능 • 2차 제작물은 JTBC 사전 공유 후 사용 • 프로그램 포스터 활용 시, 재편집 불가, 제작지원 사실고지용으로만 사용

* 프로그램 스폰서십 광고주에 한해 구매 가능하며, 프로그램 특성에 따라 별도 단가 책정될 수 있음(홍소영 사용 불가)
* JTBC 콘텐츠 IP에 한한 기준이며 실 제작비, 초상권 / 음성권 / 성명권 등 일체의 퍼블리시타권, 모델료 별도 협의 필요
* 맞춤형 광고 라이선스 및 콘텐츠 제작 라이선스는 단독 판매 불가 / 제작형 상품과 결합하여 판매 가능

등급	내용	제공사항	사용채널	단가	사용기간	비고
드라마 홍보형 라이선스	드라마 제작협찬 파트너 대상, 무상 제공되는 기본 활용 목적의 라이선스 상품	• 공식 포스터 2종 또는 타이틀 로고 • (간접광고 진행 시) 에피소드 당 스틸컷 2매	자사 Owned 온-오프라인 채널 및 입점 플랫폼 내	기본 제공 ※글로벌 권역 사용 시, 1천	3개월	
드라마 상업형 라이선스	해당 라이선스 구매 파트너 대상, 세일즈 프로모션 및 광고 소재 활용 등 전방위적 상업 활용 가능한 라이선스 상품 (기본 활용 목적의 홍보형 라이선스 포함)	• 홍보형 라이선스 기본 제공 • 스틸컷 20매 • 영상 클립 60sec. • 목적성에 따른 자료 재편집 권한	자사 Owned 온-오프라인 채널 및 Paid Media 일체	작품별 티어 체계에 따라 할증 적용 • 기본 : 3천 • 상위 : 5천 ※글로벌 권역 사용 시, 100% 할증	3개월 ※6개월 +30% ※1년 +60%	사용기간 할증은 티어 체계+권역 금액 기준 적용

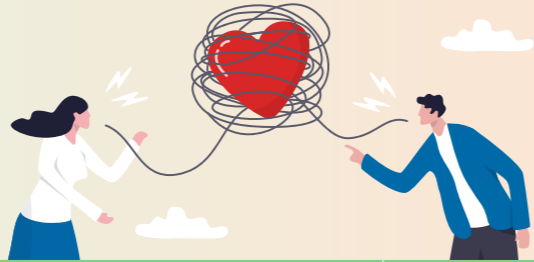
* 기본 사용 권역 : 국내 한정
* 초상권 등 3자 권한 별도 협의 필요

IMC 간접광고 7월 판매안

'이.속.캠'의 유쾌통쾌상쾌 연애 VER (연애전쟁)

신규 화요 예능 <연애전쟁>

사랑이라는 이름으로 벌어지는 전쟁! 결별 위기에 놓인 연인들을 위해 권해봉 CP와 (이훈속려캠프) 작가지니 만났다 사랑의 외교관이 된 이효리, 서장훈, 김희철이 남녀의 시각을 대변하고 시청자들을 대표해 통쾌한 협상안을 제시한다 이 전쟁의 마지막은 휴전일까 종전일까?



상품 구분	내용	상품 구성	판매가
선물 PKG	커플 출연진의 최종 선택 시 제공하는 선물로 설정하여 '연애 전쟁 종결 장치'로 프로그램의 시그니처 브랜딩	<ul style="list-style-type: none"> MC 통한 제품 소개 및 기능 연출 1회 스튜디오 내 별도 증정템 공간으로 제품 세팅 4회 커플 최종 선택 후 MC 통한 제품 증정 4회 제작지원 자막 4회 PPL 유튜브 클립 1편 마케팅 라이선스(1개월) 	0.8억원
음료 PKG	스튜디오 배치를 통해 속 터지는 연애 토론 속 '갈증 해소템'으로 소구	<ul style="list-style-type: none"> 스튜디오 출연진 앞 제품 배치 4회(1개월) 제작지원 자막 4회 PPL 유튜브 클립 1편 마케팅 라이선스(1개월) 	0.4억원 * 3개월 집행 시 1.0억원
스튜디오 PKG	출연진들의 리얼한 토크와 리액션으로 완성되는 기능 연출	<ul style="list-style-type: none"> 스튜디오 출연진 통한 기능 연출 1회 제작지원 자막 1회 PPL 유튜브 클립 1편 마케팅 라이선스(1개월) 	0.4억원

흥행보증수표 지성 주연!

신규 드라마 <아파트>

아파트 속 눈 먼 돈을 접수하기 위해 입대의회장 선거에 출마한 전직 조폭이 주민들과 함께 아파트 비리를 타파해가는 유쾌, 상쾌, 통쾌한 코믹휴먼케이퍼물



상품 구분	내용	상품 구성	판매가
등급고지 가상광고	드라마 시작 직전 연령 고지 영역 내 노출	등급고지 가상광고 12회 (전화차)	판매완료
아웃트로 가상광고	드라마 마지막 에필로그 영상과 함께 노출	아웃트로 가상광고 12회 (전화차)	1.2억원

JULY

7월 JTBC 간접 / 가상 판매 라인업

● 드라마 ● 예능 ● 교양
단위: 만원

월	화	수	목	금	토	일
---	---	---	---	---	---	---

● 장르가머니
코너협찬 3000

<p>● 특파원 25시 단순노출 2,000 기능연출 4,000 연령고지 가상 3,200 / 4회 아웃트로 가상 4,800 / 4회</p>	<p>● 연애전쟁 * 별도 문의 jtbc.imc@jtb.co.kr</p>	<p>● 한문철의 블랙박스 리뷰 단순노출 1,000 기능연출 3,000</p>	<p>● 강연배틀소 사기꾼들 단순노출 1,000 기능연출 3,000</p>	<p>● 냉장고를 부탁해 * 별도 문의 jtbc.imc@jtb.co.kr</p>
			<p>● 이훈속려캠프 연령고지 가상 3,200 / 4회 아웃트로 가상 4,800 / 4회</p>	
				<p>● 아는 형님 단순노출 2,000 기능연출 4,000 연령고지 가상 3,200 / 4회 아웃트로 가상 4,800 / 4회</p>
				<p>● 아파트(7/11~) 아웃트로 가상 12,000 / 12회</p>

* 레귤러 프로그램의 경우 가상광고 청약 현황이 변동될 수 있습니다.
* 위 편성 정보는 방송사 사정에 따라 변동될 수 있습니다.

〈한문철의 블랙박스 리뷰〉 × 일동제약 ‘아로나민골드’

광고주 일동제약
캠페인 기간 2026.04~2026.05
캠페인 개요 일반의약품 특성상 제약 심의 한계로 단순 노출 위주에 그쳤던 기존 광고 방식에서 벗어나는 간접광고 미션 실행
캠페인 결과 블랙박스 영상과 제품 메시지를 연계함으로써 세부 효능 설명 없이도 제품 필요성을 환기한 사례 실제 사례를 활용한 프로그램 특유의 신뢰성을 기반으로 생활밀착형 메시지를 담고 비용 효율 성과까지 제공하며 광고주 만족도 극대화



PPL



〈모두가 자신의 무가치함과 싸우고 있다〉 × 메가커피

광고주 메가커피
캠페인 기간 2026.04~2026.05
캠페인 개요 드라마 주요 배경 공간을 활용한 브랜드 점점 확보 및 시청자 인지도 확장을 위한 PPL 캠페인 진행
캠페인 결과 남녀 주인공의 관계성과 서사를 형성하는 주요 공간으로 매장 공간을 노출하고, 하나의 감정 연출 장치로 제품 식음을 결합해 다양한 브랜드 컷 확보 글로벌 OTT 시청층까지 글로벌 OTT 시청층까지 아우르며 국내외 브랜드 인지도 확대에 기여



PPL



CONTENTS SUMMARY

2026. 7

Drama

Entertainment

Golf & Sports

방송, 디지털, 오프라인을 다양하게 넘나들며 다채로운 즐거움을 제공하는 JTBC.
해당 섹션에서는 JTBC의 추천 콘텐츠와 장르별 주요 콘텐츠 등 다양한 콘텐츠 정보를 한눈에 확인할 수 있습니다.

● 드라마 ● 예능 ● 교양 ● 보도 ● GOLF ● 월드컵

* 상기 일정은 방송사 편성 사정에 따라 변동될 수 있습니다.

6 June

일	월	화	수	목	금	토
	1	2	3	4 ● [LIV GOLF] 안달루시아 (6/4~6/7)	5 ● [JLPGA] 요넥스 레이디스 (6/5~6/7)	6
7	8	9	10	11 ● [JLPGA] 미아자토 아이 산토리 레이디스 오픈 (6/11~6/14)	12 ● [월드컵] 대한민국 vs 체코 10:00 *11:00 킥오프	
14	15	16 ● <히든싱어8> 최종회 PACKAGE PRICE 중CM 1.5억 / PIB1 0.8억		18	19 ● [JLPGA] 니치레이 레이디스 (6/19~6/21)	19 ● [월드컵] 대한민국 vs 멕시코 09:00 *10:00 킥오프
21	22	23 ● <연애전쟁> 첫 방송 PACKAGE PRICE 중CM 1.5억 / PIB1 0.8억 연애전쟁 LOVE WAR		25 ● [JLPGA] 에스 몬다민 컵 (6/25~6/28)	26	
28	29		25 ● [월드컵] 대한민국 vs 남아프리카 공화국 09:10 *10:00 킥오프			

7 July

일	월	화	수	목	금	토
			1	2 ● [JLPGA] 시세이도 JAL 레이디스 오픈 (7/2~7/5)	3	4
5 ● <신입사원 강희장> 최종회 PACKAGE PRICE 중CM 2.0억 / PIB1 1.0억 신입사원 강희장	6	7	8	9 ● [JLPGA] 미네베아미쓰미 레이디스 훗카이드 신문 컵(7/9~7/12)	10	11 ● <아파트> 첫 방송 PACKAGE PRICE 중CM 2.0억 / PIB1 1.0억 아파트
	13	14	15	16 ● MAJOR 제154회 디 오픈(7/16 ~ 7/19)	17	
19	20	21	22	23 ● MAJOR ISPS 한다 시니어 오픈 (7/23 ~ 7/26) ● [LIV GOLF] 영국 (7/23 ~ 7/26)	24 ● [JLPGA] 다이토 켄타쿠 이헤아넷레이디스 (7/23~7/26)	25
26	27	28	29	30 ● MAJOR AIG 위민스 오픈 (7/30 ~ 8/2)	31	

웃음 빵빵, 지성이 보여줄 색다른 변신

아파트

7월 11일 [토] 밤 10시 40분 첫방송



아파트 속 눈 먼 돈을 접수하기 위해
입주민 회장 선거에 출마한 오아시스파
전직 보스가 주민들과 함께 아파트 비리를
타파해가는 이야기

민보배! 흥행 공식의 만남 지성 x 하윤경



지성 전작
〈판사 이한영〉
최고 시청률 14.9%*



하윤경 전작
〈언더커버 미쓰홍〉
최고 시청률 14%**

* 닐슨코리아, 수도권, 26.01.02 ~ 26.02.14, 유료가구, MBC 기준
** 닐슨코리아, 수도권, 26.01.17 ~ 26.03.08, 유료가구, tvN 기준

출연 지성, 하윤경, 박병은, 문소리
연출 조용원(아이를 찾습니다)
극본 김윤영(복수가 돌아왔다)

PACKAGE PRICE

중CM 2.0억

PIB1 1.0억

PIB2 0.7억

연애의 가장 현실적인 민낯을 담아낸 이야기

연애전쟁

매주 [화] 저녁 8시 50분 방송

계속 사랑할지!
아니면 이대로 멈춰야 할지!
반복되는 갈등과 다툼 속에서 관계를
이어가야 할지 고민하고 계신가요?
‘따뜻한 옆집 언니’ 이효리와
‘따끔한 인생 선배’ 서장훈이
여러분의 연애 고민을 함께
들어드립니다!

권해봄 X 이숙캠 작가지니 보장하는 화제성



누적 조회수
8,500만회



2049MF
목요일 전체 프로그램 1위*
* 닐슨코리아, 수도권,
26.04.09, 2049MF 기준

진행 이효리, 서장훈, 김희철
연출 권해봄(전경규, 코미디로얄), 박은영
작가 김태희(이혼속려캠프)



PACKAGE PRICE

중CM 1.5억

PIB1 0.8억

PIB2 0.5억

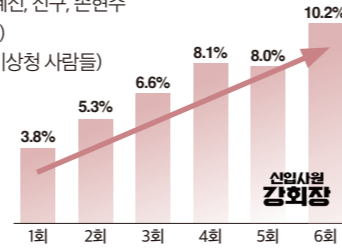


현실과 판타지를 넘나드는 독특한 설정 속 색다른 케미

신입사원 강회장

사업의 신이라 불리는 굴지의 대기업 회장이 사고를 당하면서 원치 않는 2회차 인생을 살게 되는 리마인드 라이프 스토리 드라마

방송 토 22:40, 일 22:30(~7/5)
출연 이준영, 이주명, 전혜진, 진구, 손현주
크리에이터 김순옥(펜트하우스)
연출 고혜진(마이유스, 기상청 사람들)
극본 현지민



PACKAGE PRICE

중CM 2.0억

PIB1 1.0억

PIB2 0.7억

매 회차 역대급 사연으로 높은 화제성을 선보이는
이혼숙려캠프

진심으로 이혼을 준비하고 있는 부부들에게
전문가들의 솔루션으로 올바른 선택을 하도록 도와주자!
인생을 새로고침 하기 위한 부부들의 이야기

방송 목 22:30
출연 서장훈, 박하선, 진태현
제작 이나라

PACKAGE PRICE

중CM 1.5억

PIB1 0.8억

PIB2 0.5억



일요일 밤을 대표하는
냉장고를 부탁해 since 2014

대한민국에서 가장 핫한 셰프들이 출격한다.
<냉장고를 부탁해>에서만 볼 수 있는 셰프들의 신선한 조합과
스타들의 냉장고를 보는 재미까지!
그럼 다시 15분 타이머를 켜볼까?

방송 일 20:50
진행 김성주, 안정환
출연 최현석, 김풍, 정호영, 박은영, 샘킴, 권성준, 손종원, 윤남노 등
제작 이창우(냉장고를 부탁해), 이린하(극한투어)

PACKAGE PRICE

중CM 1.5억

PIB1 0.8억

PIB2 0.5억

명불허전 JTBC 간판 예능
아는 형님

이성 상실, 본능 총실!
초특급 게스트 라인업과 함께 형님 학교에서 벌어지는
세상의 모든 놀이 <아는 형님!>

방송 토 21:00
출연 강호동, 이수근, 김영철, 이상민, 서장훈, 민경훈, 김희철, 김신영
제작 최창수(트래블러), 황제민

PACKAGE PRICE

중CM 1.0억

PIB1 0.5억

PIB2 0.3억





누워서 세계속으로, TV로 가는 해외 여행! 특파원 25시

세계 각지의 특파원? 우리는 특파원!
해외 교민, 유학생, 한국말이 유창한 외국인을 특파원으로 임명한다!
여행 계획 전 특파원을 통해 각 나라의 소식을 미리 알아보자!

방송 월 20:50
출연 전현무, 김숙, 양세찬, 이찬원, 타일러, 알베르토 외
제작 홍상훈(히든싱어6, 유명가수전)

PACKAGE PRICE

중CM 1.0억	PIB1 0.5억	PIB2 0.3억
----------	-----------	-----------



183만명 구독자를 보유한 한문철 변호사의 TV 프로그램 한문철의 블랙박스 리뷰

'블랙박스계의 솔로몬' 한문철 변호사와 함께하는 교통상식 대결부터
대한민국 교통문화 개선을 위한 '엄지척 드라이버' 프로젝트까지!

방송 수 20:50
출연 한문철 변호사, 이수근, 규현, 한보름, 예원, 수빈, 조나단
제작 민철기, 강홍주

PACKAGE PRICE

중CM 1.0억	PIB1 0.5억	PIB2 0.3억
----------	-----------	-----------



대한민국 최초의 역사 강연 배틀쇼로 더 강력하게 돌아온 강연배틀쇼 사기꾼들

대한민국 최고의 강연계 레전드가 펼치는 흥미진진한 강연 배틀쇼!
어디서도 볼 수 없었던 이야기꾼들의 자존심을 건 진짜
역사 강연 배틀이 다시 시작된다.

방송 목 20:50
출연 김중민, 강지영, 최태성, 선킴, 김지윤, 심용환 외
제작 박현정, 백수진, 정윤아

PACKAGE PRICE

중CM 0.8억	PIB1 0.3억
----------	-----------



하루를 정리하는 신뢰받는 뉴스 JTBC 뉴스룸

매일 저녁 뉴스의 현장으로 한 걸음 더 빨리
어떤 뉴스보다 먼저 찾아가는 <JTBC 뉴스룸>!

방송 월-금 18:30, 토-일 18:20
진행 주중 오대영 앵커, 이수진 앵커
주말 안나경 앵커

날카로운 시선으로 사건의 숨은 진실을 해부하는 시사 리포트 사건반장

세상을 향한 날 선 시각으로 우리 사회 숨은 진실을 추적한다!
각 분야 전문가와 함께하는 신개념 시사 정보 프로그램

방송 월-금 19:50
진행 양원보 기자



거침없는 질문과 생생한 현장, 정치의 본질을 직격하는 라이브 토크 이가혁 라이브

정치권의 깊숙한 이야기까지 거침없이 묻고, 본질을 짚으며, 시청자와 소통한다.
거침없는 질문, 생생한 현장, JTBC 정치 토크쇼!

방송 월-금 17:00
진행 이가혁 기자, 백다혜 아나운서

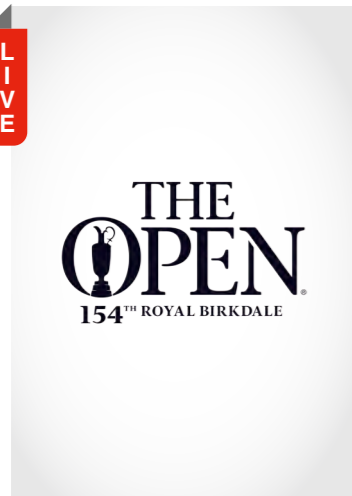


한 주를 뒤훔든 이슈를 논리로 맞붙는 정통 시사 토론 논/쟁

한 주간 가장 첨예한 논쟁적 이슈를 끄집어내 논리로 맞붙다.
논쟁적인 이슈를 두고 대척점에 있는 당사자들이 펼치는 정통 시사 토론 프로그램

방송 수 23:10
진행 김필규 기자





[메이저]
역사와 전통 깊은 최고 권위의 메이저 챔피언십
제154회 디 오픈

일정 7/16 ~ 7/19
총상금 미정 (작년 1,700만 달러)
예상 출전선수 스코티 셰플러, 김시우, 함정우 등

관전 Point

2023년 김주형 준우승, 2024년 안병훈 T13, 김민규 T31 기록!
LIV-PGA투어 최정상 스타들이 맞붙는 꿈의 무대!
함정우, 아시안투어 싱가포르 오픈 제패하며 <디 오픈> 출전권 확보!



[메이저]
2026 시즌 여자 골프의 마지막 메이저 대회
AIG 위민스 오픈

일정 7/30 ~ 8/2
총상금 1,000만 달러
예상 출전선수 김효주, 윤이나, 신지애, 김세영, 넬리 코다, 지노 티따꾼

관전 Point

2024년 한국선수 신지애 준우승, 2025년 김아림 T4
한국 선수 대회 통산 6승
(2017년 김인경, 2015년 박인비, 2012년 신지애, 2001년 박세리 등)



[메이저]
전통과 역사를 품은 최고의 시니어 챔피언십
ISPS 한다 시니어 오픈

일정 7/23 ~ 7/26
총상금 285만 달러
예상 출전선수 최경주, 양용은, 장익제, 위창수

관전 Point

2024년 최경주 한국선수 최초 시니어 메이저 대회 우승
2025년 양용은 T11 기

전 세계 골프 팬들을 사로잡는 프리미엄 골프 투어
2026 LIV GOLF

일정 2/5 ~ 8/31
출전선수 존 램, 브라이슨 디섀보, 앤서니 킴, 안병훈, 송영한, 김민규 등
· 영국(7/23 ~ 7/26)

일본 여자 프로 골프 투어
2026 JLPGA

일정 3/5 ~ 11/29
출전선수 신지애, 이민영, 배선우 등

· 시세이도 JAL 레이디스 오픈(7/2~7/5)
· 미네베아미쓰미 레이디스 훗카이도 신문 컵(7/9~7/12)
· 다이토 켄타쿠 이헤아넷 레이디스(7/23 ~ 7/26)

역사상 첫 3개국 공동개최 월드컵
2026 FIFA 북중미 월드컵

일정 6/11 ~ 7/19

대한민국 축구를 이끄는 최상위 프로 리그
2026 K리그1

일정 2/28 ~ 11월





하나씩 되찾아 올테니, 기대해

JTBC 토일드라마

신입사원 강희장

영혼 체인지 오피스 판타지

매주 [토] 밤 10시 40분, [일] 밤 10시 30분 JTBC

JOONGANG MEDIA

2026. 7

JOONGANG
OOH

TOWNBOARD

MEGABOX

DIGITAL

중앙그룹의 다양한 플랫폼과 콘텐츠를 기반으로,
중앙그룹만의 독보적인 종합 미디어 솔루션을 제공합니다.

JTBC mediacomm

The JoongAng OOH + 타운보드

삼성동 옥외광고 자유표시구역에서부터 시작된 중앙일보의 OOH가
국내 1위 엘리베이터 매체 '타운보드'와 한 식구가 되었다.

서울 주요 권역의 전광판 미디어 The JoongAng OOH

삼성동부터 홍대, 테헤란로까지 서울 주요 핫플레이스에
위치한 미디어를 통해 다양한 타깃을 대상으로 한 맞춤형 광고
집행이 가능하다.

코엑스 미디어타워	파르나스 미디어타워	어메이징 파르나스 미디어+LED	커브드월 홍대	테헤란로 T204	경기버스
					
청담·대치 방면 유동 차량 및 인구에 전방위적으로 노출되는 국내 최고 높이의 양면 LED	테헤란로를 통행하는 차량에 노출되는 국내 최대의 지주형·양면 LED	파르나스몰 유동인구에 자연스럽게 노출되는 DID	합정~홍대입구 구간 유동 차량·인구에 노출되는 커브형 미디어	역삼역 사거리 인접 건물 외벽 중앙에 위치해 시야 방해 없이 노출되는 미디어	서울·경기 주요 거점을 아우르는 미디어
위치 봉은사역 코엑스 운영 일 18시간 송출 일 140회	위치 삼성역 파르나스 호텔 운영 일 18시간 송출 일 140회	위치 삼성동 파르나스몰 지하 운영 일 18시간 송출 일 140회	위치 홍대 양화로 140 운영 일 18시간 송출 일 70회 이상	위치 서울시 강남구 테헤란로 운영 일 18시간 송출 일 70회 이상	현황 154개 노선 / 1,711대 운영 일 18시간

생활 밀착형 미디어 타운보드

엘리베이터 미디어 시장 점유율 1위, 전국 82,000대,
1,000만 명의 아파트 입주주민을 대상으로 다양한 메시지 전달이 가능하다.

타운보드



전국 82,000대 아파트 엘리베이터 설치, 시장 점유율 1위
전국을 커버하는 유일한 플랫폼으로 압도적인 주목도를 자랑하는 미디어

현황 : 전국 82,000대(일 시청인구 1,000만 명)
운영 : 일 18시간 / 1구좌 100회
하루접촉빈도 : 4회+/평균 시청 콘텐츠 수 1회 탑승시 2회



The JoongAng OOH
소개서

The JoongAng OOH

주요 거점을 중심으로 수도권 전반에 효과적인 광고 노출 가능

매체	구좌	광고료(VAT 별도)	
		20초	30초
코엑스 미디어타워	1구좌	3,000만원	4,000만원
파르나스 미디어타워	1구좌	4,000만원	5,000만원
코엑스&파르나스 미디어타워 패키지	각 1구좌	4,500만원	6,000만원
어메이징 파르나스	1구좌	2,500만원	3,000만원
커브드월 홍대	1구좌	1,200만원	1,500만원
테헤란로 T204	1구좌	1,200만원	1,500만원
경기버스	1개월	80만원(대당) (제작비 8만원 별도)	

타운보드 통합 패키지

기존 대비 확장된 커버리지와 실질 단가 절감을 동시에 제공

구분	보장 수량	대당 단가	광고료(VAT 별도)	할인율
전국 Full	80,000대	0.25만원	2억	55% 할인
전국 Half	40,000대	0.275만원	1.1억	50% 할인

구분	보장 수량	대당 단가	광고료(VAT 별도)	할인율
서울 수도권 Full	50,000대	0.26만원	1.3억	52% 할인
서울 수도권 Half	25,000대	0.28만원	0.7억	49% 할인

메가박스 - 스크린

영화 시작 전, 대형 스크린과 압도적인 사운드를 통한 몰입도 최상의 시청 환경에서 노출되는 전국 커버리지 미디어



상세 제안서
다운로드



상품명	구좌 수	커버리지	단가(월)	지점 수	상영관 수	좌석 수
엔드 M	6구좌	All	6,000만원	110	730	80,887
		1/2	3,500만원	110	365	42,367
클라이맥스 M	12구좌	All	4,500만원	110	730	84,735
		1/2	2,500만원	110	365	42,367
하이라이트 M	14구좌	All	2,500만원	110	730	84,735
		1/2	1,500만원	110	365	42,367

* 15초 소재 기준
* 메가박스 상영관 오픈/휴관/종료 등에 따라 변동 가능

메가박스 - 로비 시그니처

대한민국 대표 문화 공간인 메가박스 코엑스점을 비롯한, 관객 및 유동 인구가 많은 주요 메가박스 지점 내 로비에서 노출되는 대형 전광판 미디어



상세 제안서
다운로드

상품명	구좌 수	노출 횟수	개별 단가(월)	패키지 단가(월)
시그니처 패키지	시그니처 코엑스	일 100회 이상	3,000만원	4,500만원
	시그니처 코엑스플러스		1,000만원	
	시그니처 구의		2,000만원	
	시그니처 하남		1,000만원	
코엑스 패키지	시그니처 코엑스	일 100회 이상	3,000만원	3,000만원
	시그니처 코엑스플러스		1,000만원	

* 30초 소재 기준



서울버스TV

월 평균 승차객 2.7억 명이 이용하는 서울 시내버스 내부에 7,000기가 설치되어, 압도적인 노출량과 함께 서울 전역을 단 한번에 커버하며 캠페인 효과 측정까지 가능한 디지털 교통 미디어



상세 제안서
다운로드



상품명	상세 내용	단가(월)	
베이스 상품	전체 커버리지(5000대 / 7000기)에 1기당 일 80회(일 총 56만회) 노출되는 구좌형 상품	4,000만원	
플러스	타임 플러스	특정 시간대 집중 노출 상품	최소 3,000만원
	타임 익스클루시브	특정 시간대 독점 노출 상품	최소 3,000만원
	스테이션 플러스	특정 지역(정류장 기반) 타깃팅 상품	최소 3,000만원
스페셜	스테이션 네비	정류장 정보 결합 이미지 상품	최소 3,000만원

* 15초 소재 기준

빌보드 - 시그니처 흥대&도산

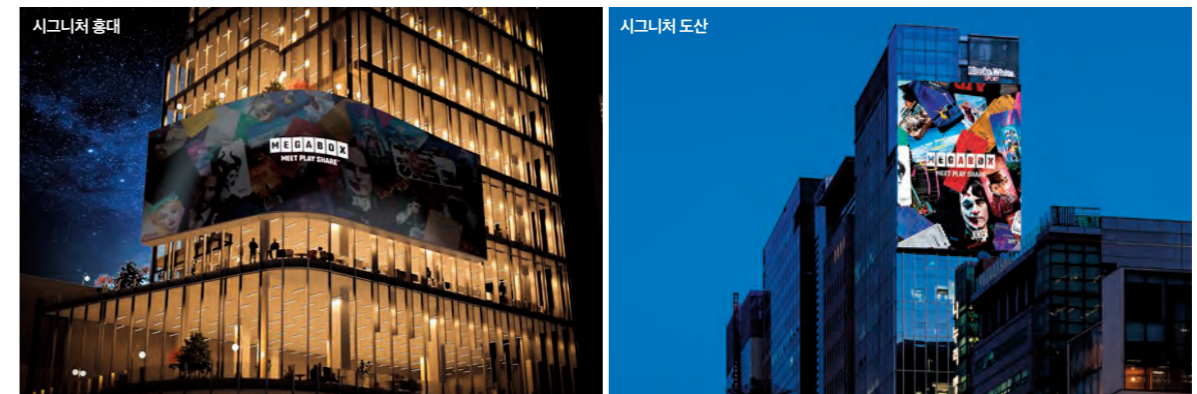
대한민국 트렌드의 중심지인 흥대입구 사거리와 프리미엄 브랜드의 집결지인 도산대로에 위치하여 수많은 유동인구에게 노출되는 대형 빌보드 미디어, '시그니처 흥대' & '시그니처 도산'



상세 제안서
다운로드

상품명	노출 횟수	단가(월)	규격	위치
시그니처 흥대	일 100회 이상	1,500만원	28.5m X 7.6m	마포구 양화로 136
시그니처 도산	일 100회 이상	1,500만원	12.8m X 17.1m	강남구 언주로 729

* 30초 소재 기준



JTBC DIGITAL

JTBC의 디지털 콘텐츠는 디지털에 최적화된 운영 전략을 통해 안정적인 트래픽과 지속적인 성장을 만들어냅니다.

디지털 오리지널 예능 콘텐츠

• JTBC 디지털 오리지널 예능 콘텐츠를 통한 PPL / 브랜드 간접광고

콘텐츠	내용 소개	메인 시청층	상품명	판매가	콘텐츠 예시
할명수	명실상부 메가 유튜브 채널로 자리매김한 웹 예능 <할명수>	1834 남녀	게스트 PKG 브랜드 에피소드 1회/게스트+PPL 구간 쇼츠 1개	8천만원	'카카오페이' 편 조회수 162만 view
			브랜드 PKG 브랜드 에피소드 1회+PPL 쇼츠 1개	7천만원	
			리뷰할명수 PKG 리뷰 콘셉트 브랜드 에피소드 1회 + PPL 구간 쇼츠 1개	7천만원	
26학번 지원이요	26학번이 된 새내기 하지원의 리얼리티 관찰 캠퍼스 회귀 예능	1834 남녀	에피소드 PKG 브랜드 에피소드 1회+PPL 쇼츠 1개	5천만원	'상쾌한' 편 조회수 150만 view
			PPL PKG 제품 및 서비스 PPL 1회	3천 5백만원	
밥은영	만화/영화 속 요리를 재현하는 박은영 셰프의 토크 쿠킹 콘텐츠	1834 남녀	브랜드 PKG 브랜드 에피소드 1회+PPL 쇼츠 1개	5천만원	'쿠쿠' 편 조회수 71만 view
			앞광고 PPL PKG 에피소드 도입부 제품 및 서비스 PPL 1회	3천 5백만원	
파티원구함	곽범이 길거리에서 만난 사람들과 파티원이 되어 즐기는 리얼 버라이어티 콘텐츠	1834 남녀	게스트 PKG 브랜드 에피소드 1회/게스트+PPL 구간 쇼츠 2개	7천만원	'얼커피' 편 조회수 99만 view
			브랜드 PKG 브랜드 에피소드 1회+PPL 쇼츠 2개	6천만원	
			PPL PKG 제품 및 서비스 PPL 1회	3천 5백만원	
조선의 청 요리사	이문정(흑백요리사 중식마녀) 셰프와 허경환이 게스트를 위한 음식을 차려내는 코믹 요리 버라이어티 콘텐츠	1834 남녀	브랜드 PKG 브랜드 에피소드 1회+PPL 쇼츠 1개	5천만원	1편 조회수 30만 view
			앞광고 PPL PKG 에피소드 도입부 제품 및 서비스 PPL 1회	3천 5백만원	

디지털 스펀오프 콘텐츠

• 프리미엄 방송 IP를 활용한 스펀오프 콘텐츠

콘텐츠	내용 소개	메인 시청층	상품명	판매가	콘텐츠 예시
비긴어게인 오픈마이크	JTBC 메가히트 힐링 음악 예능 <비긴어게인>을 가까운 일상 속에서 만나다	1834 남녀	장소 협찬 서울 / 경기 지역 1일 1개 or 2개 장소에서 촬영/14개 클립	8천만원	'신세계프라퍼티' 편 조회수 20만 view
			서울/경기 외 대한민국 1일 1개 or 2개 장소에서 촬영/14개 클립	1.2억원	
			스핀 오프 비긴어게인 오픈마이크 Mini 1일 1개 테마 촬영/8개 클립	5천만원	
냉장고를 부탁해 스펀오프 - 냉부 PT	<냉장고를 부탁해> 디지털 스펀오프 세트와의 1:1 요리 트레이닝	2544 남녀	디지털 에피소드 PKG 브랜드 에피소드 본편 1회 + 쇼츠 1회	6천만원	'한우자조금' 편 조회수 123만 view
같이떨러치 - 동쳐야 된다	천만 러닝 시대 속 축구선수 조원희와 함께하는 행복 러닝 콘텐츠	1834 남녀	브랜드 PKG 브랜드 에피소드 1회+PPL 쇼츠 2개	4천만원	'네이처리퍼블릭' 편 조회수 133만 view

커머스형 콘텐츠

콘텐츠	내용 소개	메인 시청층	상품명	판매가	콘텐츠 예시
초특가토크쇼	MZ세대를 대표하는 인물 4인이 만드는 유쾌한 고민상담 토크쇼	1824 여성	커머스 PPL 회차 초반 커머스 구간 노출/3분 내외 소구	3천만원 + RS 15%	'벨리프' 편 조회수 100만 view
			브랜드 PPL 제품/브랜드에 맞는 회차 콘셉트 구성	5천만원	

※ 자세한 사항은 프로그램별 상품 소개서를 참고해주시고, (VAT 별도, 광고 대행료 포함)
 ※ 상품 개편으로 단가 변동 가능성 있습니다. 관련 문의는 마케팅솔루션팀 이메일로 문의주시기 바랍니다. (jtb.ms@jtb.co.kr)

JTBC YouTube 파트너세일즈

• 고정 CPM으로 안정적 구매가 가능한 영상 광고 상품

캠페인 목적 및 전략	패키지 명	판매 CPM (15초 Non-skip)	가이드	비고
광고 소재 연관성 극대화	광고 모델	15,000원	프로그램 출연진과 연관성이 높은 키워드 및 콘텐츠 타깃팅 상품	채널 개설 예정 추가 타깃팅 시 1,000원 할증 (상별, 연령, 디바이스, OS 등) 최소 집행 금액 500만원 (VAT 제외)
	프로그래밍&키워드	15,000원	광고주가 희망하는 프로그램 및 키워드 타깃팅 상품	
화제성 독점 전략	인기 TOP4 채널	15,000원	JTBC 인기 있는 구독자/조회수 최상위 채널 4개 노출 (JTBC News, JTBC Voyage, JTBC Ent, JTBC Drama)	
	인기 프로그램 TOP5	15,000원	화제성 높은 클립에 실시간 노출되어 광고 주목도를 높일 수 있는 상품	
핵심 타깃 집중 공략	카테고리 콜라보	18,000원	JTBC 인기 프로그램과 MCN 카테고리 유튜버를 결합한 타깃팅 확장 패키지	
	남성/여성 채널 (+성별 타깃팅 포함)	16,000원	성별 시청 비중 상위 채널 기반에 정밀 타깃팅을 더한 집중 공략 패키지	
	MZ 올커버	17,000원	20대 이상 선호도가 높은 유튜브 웹예능 X JTBC 예능 채널을 결합한 패키지	
	오피니언 리더	17,000원	력서리 라이프스타일 콘텐츠를 선호하는 30대 이상 시청자 타깃팅 상품	
	장르 PKG	15,000원	예능-드라마-교양-음악-시사 등 장르별 패키징 상품	
광고 성과 최적화	글로벌 타깃팅		국가별 단가 별도 문의	
	CTV 논스킵		JTBC 유튜브 CTV 디바이스와 해당 지면만 노출되는 30초 논스킵 상품	
	콘텐츠 논 타깃팅	12,000원	JTBC의 모든 채널 광고 노출	

※ 상품 관련 문의는 IMC커넥팅팀 이메일로 문의해주시기 바랍니다. (jtb.mp@jtb.co.kr)

디지털 클립 PPL

• 방송 PPL을 디지털에서 한 번 더 방송 IP의 효과적 확장이 가능한 콘텐츠 상품

구분	상품명	판매가	가이드	비고
롱폼형	디지털 PPL 포커스 클립	제작형 5백만원 납품형 3백만원	방송 협찬 장면 중심 PPL 구간 하이라이트 클립 제작 기존 방송 원본 내 PPL 구간 클립 제공 (*10편 이상 집행 시 10% 할인)	프로그램별 컨디션 상이 사전 협의 및 일정 공유 필수
	인/아웃 가상광고	영상형 3천만원 (20편) 이미지형	유튜브 영상 인트로 / 엔드보드 구간을 활용한 가상광고형 브랜드 노출	
숏폼형	디지털 PPL 포커스 클립	제작형 5백만원 멀티채널 PKG형 3천만원 (20편)	PPL 구간 클립 + 하단 브랜드 로고 삽입 숏폼 제작 PPL 구간 클립 + 하단 브랜드 로고 삽입 숏폼 제작 후 유튜브·인스타·틱톡 동시 확산	
	Value-Up	재생목록 브랜드관	3천만원 (20편)	
쇼핑 태그		3백만원	영상 내 상품 태그 삽입 및 구매 페이지 연결	

• 편집 / 제작형 상품은 영상당 5만 회 조회수를 보장합니다. (업로드 플랫폼 전체 조회수 합산 / 1개월 누적 기준)
 • 업로드 유튜브 채널은 콘텐츠 기획에 따라 협력이 필요합니다.

7월 JTBC4 기본 편성표

● 바로 보는 ● 가장 빠른 본방 ● 본방송

시급	시	분	월	화	수	목	금	분	시	분	토	일	분	시	시급
B	6		신입사원 강화장(재)	최강아구(재)	특파원 25시(재)	이혼속려캠프(재)	연애전쟁(재)		6		신입사원 강화장(재)	신입사원 강화장(재)		6	B
A	7	20	신입사원 강화장(재)			냉장고를 부탁해 since 2014(재)	연애전쟁(재)		20	7	30	신입사원 강화장(-7/11) → 아파트(7/18~)		30	7
	8	40		연애전쟁(재)	신입사원 강화장(재)				30	8	40			8	
SA	9	20	냉장고를 부탁해 since 2014(재)			한문철의 블랙박스 리뷰(재)	특파원 25시(재)			9		신입사원 강화장(-7/11) → 아파트(7/18~)	냉장고를 부탁해 since 2014(재)	10	9
	10	30		이혼속려캠프(재)	신입사원 강화장(재)				30	10	30			20	10
	11	30	한문철의 블랙박스 리뷰(재)		냉장고를 부탁해 since 2014(재)		이혼속려캠프(재)			11		한문철의 블랙박스 리뷰(재)	특파원 25시(재)		11
	12	20		아는 형님(재)			연애 전쟁(재)		10	12	10				12
		50		특파원 25시(재)								특파원 25시(재)	이혼속려캠프(재)		
	1	30			한문철의 블랙박스 리뷰	한문철의 블랙박스 리뷰(재)	아는 형님			1					1
SSA2	2		냉장고를 부탁해 since 2014(재)		특파원 25시					2		한문철의 블랙박스 리뷰(재)			2
	3			26학번자원이요 (비정기)	파티원 구함 (비정기)	같이뛰어RUN회 (비정기)	밥은영 (비정기)		20	3					3
	4			사건반장						4		신입사원 강화장(재)	주말 오후 드라마 ZONE * 예상 라인업: 닥터 차정숙, 무자식 상팔자 등		4
	5								5	20		신입사원 강화장(재)			5
SA	6	40								6	40				6
	7		강연배틀쇼 사기꾼들(재)							7		강연배틀쇼 사기꾼들(재)			7
	8	10		클래식 드라마 ZONE * 예상 라인업 : 모자무씨, 에스콰이어, 킥더랜드, 나의 해방일지 등							8	30		30	8
	9		냉장고를 부탁해 since 2014(재)							9		냉장고를 부탁해 since 2014	이혼속려캠프		9
SSA1	10									10	30			30	10
	11		아는 형님(재)		강연배틀쇼 사기꾼들(재)	신입사원 강화장(재)	강연배틀쇼 사기꾼들	한문철의 블랙박스 리뷰(재)		11		연애 전쟁	강연배틀쇼 사기꾼들(재)		11
	12	20	차이나는 클라스 방구석 특강 (비정기)		냉장고를 부탁해 since 2014(재)	신입사원 강화장(재)	강연배틀쇼 사기꾼들(재)		10	12	20		활명수(비정기)		20
SA	1	40							20	1		강연배틀쇼 사기꾼들(재)			1
	2		이혼속려캠프(재)		아는 형님(재)	강연배틀쇼 사기꾼들(재)	냉장고를 부탁해 since 2014(재)	연애전쟁(재)		2	30				2
	3	20							40	3		냉장고를 부탁해 since 2014(재)	냉장고를 부탁해 since 2014(재)		3
A	4	30			한문철의 블랙박스 리뷰(재)					4	30			20	4
	5				아는 형님(재)	이혼속려캠프(재)	아는 형님(재)			5		특파원 25시(재)	한문철의 블랙박스 리뷰(재)		5

* 상기 편성 일정은 방송사 사정에 따라 변동될 수 있습니다.

7월 JTBC GOLF 기본 편성표

● 일반본편성 ● 중계본방송 ● 위성중계

시급	시	분	월	화	수	목	금	분	시	분	토	일	분	시	시급
A	4				힐레이 레슨 배턴 터치(재)		제154회 디오픈 1R 3부 LIVE		30	4	30	제154회 디오픈 2R 3부 LIVE		4	A
	5		MAJOR TODAY FR 1부	2026 JLPGA FR (재)	2026 LIV GOLF 하이라이트 90(재)	2026 JLPGA FR (재)	2026 M-N 파크골프 고교동창 최강전(재)		30	5				5	
	6				2026 M-N 파크골프 고교동창 최강전(재)		레스 스튜디오 With AI(재)		30	6				6	
SA	7	30		레스 스튜디오 With AI(재)	양마클리닉 (재)	양마클리닉 (재)	양마클리닉 불이보기 (재)			7				7	SA
	8			레스 스튜디오 With AI(재)		제154회 디오픈 하이라이트 90(재)		MAJOR TODAY 1R 2부		8				8	
	9		MAJOR TODAY FR 2부	Replay 2026 LIV GOLF FR (재)					30	9				9	
	10				2026 JLPGA FR (재)		레스 스튜디오 With AI(재)		30	10		2026 JLPGA 3R LIVE	2026 JLPGA FR LIVE		10
	11									11				11	
SSA	12			2026 JLPGA 3R	2026 JLPGA 하이라이트 90(재)		MAJOR TODAY FR (재)	MAJOR TODAY 1R 3부		12				12	SSA
	1	30	MAJOR TODAY 2026 ISPS 한다 시니어 오픈 FR		레스 스튜디오 With AI(재)				30	2				2	
	2									3				3	
	3			2026 JLPGA FR		MAJOR TODAY FR (재)				4				4	
	4					제154회 디오픈 1R 1부 LIVE	제154회 디오픈 2R 1부 LIVE			5				5	
SA	5									6				6	SA
	6		Replay 2026 LIV GOLF FR	Replay 2026 LIV GOLF FR (재)	양마클리닉(재)	양마클리닉(재)				7				7	
	7				레스 스튜디오 With AI(재)		제154회 디오픈 1R 2부 LIVE	제154회 디오픈 2R 2부 LIVE		8				8	
	8	30			2026 M-N 파크골프 고교동창 최강전					9				9	
SSA	9	30	제154회 디오픈 하이라이트 90	레스 스튜디오 With AI LIVE	힐레이 레슨 배턴 터치(재)	레스 스튜디오 With AI(재)				10				10	SSA
	10	30		2026 JLPGA 하이라이트 90(재)	2026 M-N 파크골프 고교동창 최강전(재)					11				11	
	11				양마클리닉(재)					12				12	
	12		2026 M-N 파크골프 고교동창 최강전(재)	레스 스튜디오 With AI(재)	제154회 디오픈 하이라이트 90(재)					1				1	
SA	1		Replay 2026 LIV GOLF FR (재)	2026 JLPGA FR (재)	Replay 2026 LIV GOLF FR (재)		제154회 디오픈 1R 3부 LIVE	제154회 디오픈 2R 3부 LIVE		2				2	SA
A	3									3			MAJOR TODAY FR		3

* 상기 편성 일정은 방송사 사정에 따라 변동될 수 있습니다.

시급별 단가	전후	중CM	금역 단위: 천원
SSAI	1,200	2,400	비고
SSA	600	1,200	골프LIVE
SA	400	800	-
A	250	500	-

7월 JTBC SPORTS 기본 편성표

일반본방송 중계본방송 녹화중계

시급	시	분	월	화	수	목	금	분	시	분	토	일	분	시	시급
A	4		2026 FIFA 복중미 월드컵 하이라이트(재)	2026 FIFA 복중미 월드컵 매치 리뷰(재)	2026 FIFA 복중미 월드컵 매치 리뷰(재)	2026 FIFA 복중미 월드컵 매치 리뷰(재)	2026 FIFA 복중미 월드컵 매치 리뷰(재)	4			2026 FIFA 복중미 월드컵 매치 리뷰(재)	2026 FIFA 복중미 월드컵 하이라이트(재)	50		A
	5			2026 FIFA 복중미 월드컵(재)	2026 FIFA 복중미 월드컵(재)	2026 FIFA 복중미 월드컵(재)	2026 FIFA 복중미 월드컵(재)	5			2026 FIFA 복중미 월드컵(재)	제46회 골드코스트 마라톤 대회 LIVE			5
SA	6		2026 FIFA 복중미 월드컵 매치 리뷰(재)	2026 FIFA 복중미 월드컵	2026 FIFA 복중미 월드컵	2026 FIFA 복중미 월드컵	6			2026 FIFA 복중미 월드컵			6		
	7		2026 FIFA 복중미 월드컵 하이라이트(재)	2026 FIFA 복중미 월드컵 하이라이트(재)	2026 FIFA 복중미 월드컵 하이라이트(재)	2026 FIFA 복중미 월드컵 하이라이트(재)	7			2026 FIFA 복중미 월드컵 하이라이트(재)			7		
	8	●	2026 FIFA 복중미 월드컵	2026 FIFA 복중미 월드컵	2026 FIFA 복중미 월드컵	2026 FIFA 복중미 월드컵	8	●		2026 FIFA 복중미 월드컵	2026 FIFA 복중미 월드컵	8			
SSA	10	●	2026 FIFA 복중미 월드컵 매치 리뷰	2026 FIFA 복중미 월드컵	2026 FIFA 복중미 월드컵	2026 FIFA 복중미 월드컵	2026 FIFA 복중미 월드컵 하이라이트(재)	10	●	2026 FIFA 복중미 월드컵 매치 리뷰	2026 FIFA 복중미 월드컵	2026 FIFA 복중미 월드컵	10		
	11	●	2026 FIFA 복중미 월드컵 하이라이트				2026 FIFA 복중미 월드컵 매치 리뷰	11	●	2026 FIFA 복중미 월드컵					11
SSA	12		2026 FIFA 복중미 월드컵(재)	2026 FIFA 복중미 월드컵 하이라이트	2026 FIFA 복중미 월드컵 하이라이트	2026 FIFA 복중미 월드컵 하이라이트	2026 FIFA 복중미 월드컵 하이라이트	12		2026 FIFA 복중미 월드컵	2026 FIFA 복중미 월드컵 매치 리뷰	12			
	1			2026 FIFA 복중미 월드컵 매치 리뷰	2026 FIFA 복중미 월드컵 매치 리뷰	2026 FIFA 복중미 월드컵 매치 리뷰	2026 FIFA 복중미 월드컵 매치 리뷰	1		2026 FIFA 복중미 월드컵 하이라이트(재)	2026 FIFA 복중미 월드컵 하이라이트	1	SSA		
	2		2026 FIFA 복중미 월드컵 매치 리뷰(재)	2026 FIFA 복중미 월드컵 매치 리뷰	2026 FIFA 복중미 월드컵 매치 리뷰	2026 FIFA 복중미 월드컵 매치 리뷰	2026 FIFA 복중미 월드컵 하이라이트	2		2026 FIFA 복중미 월드컵	2026 FIFA 복중미 월드컵 매치 리뷰	2			
	3		2026 FIFA 복중미 월드컵 하이라이트(재)	2026 FIFA 복중미 월드컵	2026 FIFA 복중미 월드컵	2026 FIFA 복중미 월드컵	2026 FIFA 복중미 월드컵 매치 리뷰	3		2026 FIFA 복중미 월드컵	2026 FIFA 복중미 월드컵 하이라이트(재)	3			
4		2026 FIFA 복중미 월드컵		2026 FIFA 복중미 월드컵	2026 FIFA 복중미 월드컵	2026 FIFA 복중미 월드컵	4	30	2026 FIFA 복중미 월드컵 하이라이트(재)	2026 FIFA 복중미 월드컵 하이라이트(재)	4	20			
SA	5		2026 FIFA 복중미 월드컵 매치 리뷰(재)	2026 FIFA 복중미 월드컵 매치 리뷰	2026 FIFA 복중미 월드컵 매치 리뷰	2026 FIFA 복중미 월드컵 매치 리뷰	2026 FIFA 복중미 월드컵	5	20	2026 FIFA 복중미 월드컵 매치 리뷰	2026 FIFA 복중미 월드컵(재)	5			
	6	●	오늘의 월드컵	오늘의 월드컵	오늘의 월드컵	오늘의 월드컵	오늘의 월드컵	6	20	2026 FIFA 복중미 월드컵 매치 리뷰	2026 FIFA 복중미 월드컵 매치 리뷰	6	20		
SSA	7	30	2026 FIFA 복중미 월드컵 매치 리뷰(재)	2026 FIFA 복중미 월드컵 매치 리뷰(재)	2026 FIFA 복중미 월드컵 매치 리뷰(재)	2026 FIFA 복중미 월드컵 매치 리뷰(재)	2026 FIFA 복중미 월드컵 매치 리뷰	7	20	2026 FIFA 복중미 월드컵 매치 리뷰	2026 FIFA 복중미 월드컵 매치 리뷰	20	7		
	8	30					2026 FIFA 복중미 월드컵 매치 리뷰(재)	2026 FIFA 복중미 월드컵 매치 리뷰(재)	2026 FIFA 복중미 월드컵 매치 리뷰(재)				2026 FIFA 복중미 월드컵 매치 리뷰(재)	8	30
	9		2026 FIFA 복중미 월드컵(재)	2026 FIFA 복중미 월드컵(재)	2026 FIFA 복중미 월드컵(재)	2026 FIFA 복중미 월드컵(재)	2026 FIFA 복중미 월드컵(재)	9	30	●	오늘의 월드컵	●	오늘의 월드컵	30	
	10	30	2026 FIFA 복중미 월드컵(재)	2026 FIFA 복중미 월드컵(재)	2026 FIFA 복중미 월드컵(재)	2026 FIFA 복중미 월드컵(재)	2026 FIFA 복중미 월드컵(재)	2026 FIFA 복중미 월드컵(재)	10	40	2026 FIFA 복중미 월드컵(재)	2026 FIFA 복중미 월드컵(재)	50	10	
	11								2026 FIFA 복중미 월드컵(재)	2026 FIFA 복중미 월드컵(재)				2026 FIFA 복중미 월드컵(재)	2026 FIFA 복중미 월드컵(재)
	SA	1		오늘의 월드컵(재)	오늘의 월드컵(재)	오늘의 월드컵(재)	월드컵 푸드트럭(재)	오늘의 월드컵(재)	1		2026 FIFA 복중미 월드컵(재)	2026 FIFA 복중미 월드컵(재)	1		
2			2026 FIFA 복중미 월드컵 매치 리뷰(재)	2026 FIFA 복중미 월드컵 매치 리뷰(재)	2026 FIFA 복중미 월드컵 매치 리뷰(재)	2026 FIFA 복중미 월드컵 매치 리뷰(재)	2026 FIFA 복중미 월드컵 매치 리뷰(재)	2	50	2026 FIFA 복중미 월드컵 매치 리뷰(재)	2026 FIFA 복중미 월드컵(재)	2			
A	3		2026 FIFA 복중미 월드컵 매치 리뷰(재)	2026 FIFA 복중미 월드컵 매치 리뷰(재)	2026 FIFA 복중미 월드컵 매치 리뷰(재)	2026 FIFA 복중미 월드컵 매치 리뷰(재)	2026 FIFA 복중미 월드컵 매치 리뷰(재)	3		2026 FIFA 복중미 월드컵 하이라이트(재)	2026 FIFA 복중미 월드컵(재)	3			

*상기 편성 일정은 방송사 사정에 따라 변동될 수 있습니다.

시급별 단가

시급	전후	중CM	비고
PSSA	1,200	2,400	월드컵 LIVE
SSA1~	600	1,200	골프&스포츠 LIVE
SSA	400	800	-
SA	250	500	-
A	150	300	-

금액 단위: 천원