



J'ELLO



01. 2026
JTBC mediacomm
Ad Sales Guide

기본 판매가이드

주요 프로그램 중CM 판매가

경도를 기다리며

2억원

1.5억원

보너스 가이드 및 우대제도

청약액	보너스율	SA시급 비중
3억원 이상	120%	35%
2억원 이상 ~ 3억원 미만	100%	30%
1억원 이상 ~ 2억원 미만	80%	25%
1억원 미만	60%	20%

청약액	1천만원당 횟수	중CM 비중	시급 구성
3천만원 이상	70	15%	SSA1 : 30% SSA2 : 30% SA, A, B : 40%
3천만원 미만	60	10%	

1천만원당 횟수	보너스율
250	400%

1천만원당 횟수	보너스율
85	350%

1천만원당 횟수	보너스율
130	500%

우대제도

더욱 강력해진 신규 광고주 우대 혜택에 높아진 M/S 우대 혜택 접근성!

우대 조건		추가 제공	비고
신규		+30%	1년 이상 JTBC 무거래 광고주
M/S	30% 이상	+10%	유료방송 집행 금액 기준
	50% 이상	+20%	
	100% (단독)	+40%	
업프론트	유지	+10%	-
	증액	+20%	
IMC 연계 청약		+20%	-
혁신형 중소기업		+20%	· 일반광고 청약액의 20% 이상 IMC 청약 광고주 · 혁신형 중소기업 인증 기업

1월 정기물 청약 일정

일자	일정
12월 22일	청약 가이드 오픈
12월 29일	정기물 청약 마감
12월 30일	정기물 청약 결과 확정 및 공지

신규 광고주 Check Point!

신규 광고주 우대 혜택

보너스율
+50%

신규 광고주 + 중소기업
1년 이상 JMC 무거래 광고주
혁신형 중소기업 인증

보너스율
+50%

신규 광고주 + M/S 50% 이상
1년 이상 JMC 무거래 광고주
유료방송 광고비 M/S 50% 이상

제작비 지원
30%

소재 제작형
IMC 상품 구매 광고주
광고 매체비의 30%를 제작비로 지원

콘텐츠에서 상품 정보까지
세상에서 가장 빠른
JTBC 소식

KakaoTalk
JTBC 미디어캠

JTBC
주요 프로그램
범용제안서

간접광고에서 플래시애드까지
다양한 광고 사례가
궁금하다면?

AD Portfolio

광고 문의 비즈니스루션팀 ☎ jtbcads@jtbc.co.kr ☎ 02-751-6705

IMC/협찬 문의 캠페인사업팀 ☎ jtbc.imc@jtbc.co.kr

* 15초 기준
* 금액 구간별 보너스를 제공,
기본 판매가이드에 의거
기타 프로그램 제공

1월 추천 패키지

중CM 제공 & 효율보장 패키지

• 드라마부터 예능까지 JTBC 주요 6개 프로그램 중CM은 물론, CPRP 개런티까지 가능한 구좌 한정 상품

판매가	횟수	제공 내역						비고	구좌 수
		경도를 기다리며	Love me	심어게인4	냉장고 부탁해	이혼숙려	아는형님		
3.0억원	중CM 12회	프로그램별 중CM 각 2회						*JTBC 전체널 합산기준 CPRP 개런티	2구좌
2.0억원	중CM 6회	프로그램별 중CM 각 1회							2구좌

* 광고주별 목표CPRP 영업사원 사전협의의

킬러 콘텐츠 파이널 패키지

• 세 마리 토끼를 한번에! <경도를 기다리며>와 <심어게인4> 최종회차 노출과 파격적인 추가 보너스율까지!

판매가	구분	제공 내역		추가 보너스율	구좌 수
		경도를 기다리며	심어게인4		
1.5억원	중CM 패키지	중CM 1회	중CM 1회	+ 80%	4구좌
0.8억원	PIB1 패키지	PIB1 1회	PIB1 1회	+ 60%	4구좌

<냉장고를 부탁해> 패키지

- 글로벌 TV쇼 비영어 부문 3주 연속 1위, <흑백요리사>가 돌아온다!
- <냉부해> 손종원, 샘김, 정호영 셰프 <흑백요리사2> 출연 확정, 다시 한번 국방 열풍을 부탁해!



판매가	구분	<냉장고를 부탁해 since 2014>			구좌 수
		중CM	PIB1	전후CM	
2.0억원	1월 중CM 풀커버	4회	4회	8회	4구좌
1.0억원	1월 중CM 하프커버	2회	2회	4회	4구좌

중CM 횟수 보장 패키지

• 합리적인 가격에 JTBC 레귤러/신규 예능 중CM과 JTBC2 ONLY 중CM 베네핏까지 제공!

판매가	횟수	제공 내역					구좌 수
		동치아잔디	아는형님	이혼숙려	혼자는 못 해	JTBC2 베네핏	
0.8억원	중CM 총 200회+	프로그램별 중CM 2회					4구좌
0.4억원	중CM 총 90회+	프로그램별 중CM 1회					4구좌

LINE-UP

*편성 정보는 방송사 사정에 따라 변동될 수 있습니다.

	12 DECEMBER	1 JANUARY	2 FEBRUARY
드라마	<p>금 20:50 22:10</p> <p>러브 미(~1/23) 출연 서현진, 유재명, 이시우, 윤세아, 장률, 다현</p> 		
	<p>토 일 22:40 22:30</p> <p>경도를 기다리며(~1/11) 출연 박서준, 원지안</p> 		<p>미혼남녀의 효율적 만남 (2월 중)</p>
예능 교양	<p>월 20:50</p> <p>특파원 25시</p>		
	<p>22:30</p> <p>최강야구</p>		
	<p>화 20:50</p> <p>대놓고 두 집 살림(~12/9)</p>	<p>당일배송 우리집(~2/3)</p>	
	<p>22:30</p> <p>싱어게인4(~1/6)</p>	<p>혼자는 못 해(1/13~)</p>	
	<p>수 20:50</p> <p>한문철의 블랙박스 리뷰</p>		
	<p>23:00</p> <p>T끌모아 해결(~1/28)</p>		
	<p>목 20:50</p> <p></p>	<p>역사 이야기꾼들(1/15~)</p>	
	<p>22:10</p> <p>이혼숙려캠프</p>		
	<p>토 19:10</p> <p></p>	<p>예스맨(1월 중)</p>	
	<p>21:00</p> <p>아는 형님</p>		
	<p>일 19:10</p> <p>몽쳐야 찬다4</p>		
	<p>21:00</p> <p>냉장고를 부탁해 since 2014</p>		
시사 보도	<p>월~금 17:00</p> <p>이가혁 라이브</p>		
	<p>월~금 18:30 토~일 18:20</p> <p>JTBC 뉴스룸</p>		
	<p>월~금 19:50</p> <p>사건반장</p>		
	<p>목 24:10</p> <p>논/쟁</p>		
	<p>금 10:00</p> <p>장르가 머니</p>		
GOLF	<p>25-26 TGL 프리젠티드 바이 소파이 1월 MATCH 일정</p>	<p>• MATCH 2 - 01.03(토) 보스턴 vs LA • MATCH 3 - 01.07(수) 더 베이 vs 애틀란타 • MATCH 4 - 01.14(수) 주피터 vs 뉴욕</p>	<p>• MATCH 5 - 01.21(수) 주피터 vs LA • MATCH 6 - 01.27(화) 보스턴 vs 더 베이</p>
GOLF& SPORTS	<p>• 2025-26 IBSF 봅슬레이·스켈레톤 월드컵(~1/18) • 25-26 EASL 동아시아 슈퍼리그 농구</p>		

JTBC BEST PICKS & NEXT UP!

JTBC 시청률 TOP3

이혼숙려캠프
64회 (25.11.27)
4.2%



2

김부장 이야기
12회 (25.11.30)
8.1%



1

싱어게인4 무명가수전
6회 (25.11.18)
3.7%



3

* 닐슨코리아, 수도권, 유료가구 기준(25.11.01 ~ 25.11.30)

JTBC 명예의 전당



이혼숙려캠프
64회
동시간대 1위



김부장 이야기
넷플릭스
국내 쇼 부문 1위



토크파원 25시
187회
월요 예능 1위

* 닐슨코리아, 수도권, 유료가구 기준(25.11.27) / 닐슨코리아, 수도권, 2049MF 기준(25.11.24)
넷플릭스 공식 미디어 허브 투동(11월 1주차~2주차)

기대되는 NEXT UP

역사 이야기꾼들

1월 15일 [목] 저녁 8시 50분 첫 방송

파일럿 최고 시청률 2.9%!
검증된 콘텐츠, 레귤러 프로그램으로
한 단계 업그레이드.

입증된 시청 잠재력을 기반으로
정규 첫 방송부터 기대감 최고조!

* 닐슨코리아, 전국, 유료가구 기준(25.09.04~25.11.13)



혼자는 못 해

1월 13일 [화] 밤 10시 30분 첫 방송

2025 유튜브 최고 인기 크리에이터
1위 추성훈 + 2025 백상·청룡 예능상
수상자 이수지 출연!
검증된 화제성 조합으로
2030 타깃 소구 극대화 기대

* 유튜브 2025 결산 기준



CONTENTS SUMMARY

2026. 1

Drama

Entertainment

Golf & Sports

Digital, etc

방송, 디지털, 오프라인을 다양하게 넘나들며 다채로운 즐거움을 제공하는 JTBC.
해당 섹션에서는 JTBC의 추천 콘텐츠와 장르별 주요 콘텐츠 등 다양한 콘텐츠 정보를 한눈에 확인할 수 있습니다.

12 December

● 드라마 ● 예능 ● 교양 ● 보도 ● GOLF
* 상기 일정은 방송사 편성 사정에 따라 변동될 수 있습니다.

일	월	화	수	목	금	토
	1	2	3	4	5	6
7	8	9 ● <대놓고 두 집 살림> 최종회 PACKAGE PRICE 중CM 0.8억 / PIB1 0.3억	10 ● <T끌모아 해결> 첫 방송 PACKAGE PRICE 중CM 0.8억 / PIB1 0.3억	12		19 ● <러브미> 첫 방송 PACKAGE PRICE 중CM 1.5억 / PIB1 0.8억 <i>Love me</i> 2026.01
14	15	16 ● <당일배송 우리집> 첫 방송 PACKAGE PRICE 중CM 0.8억 / PIB1 0.3억	22	25		
21	22					
28	29 ● 25-26 프리젠티드 바이 소파이 개막전	30	31			

1 January

일	월	화	수	목	금	토
				1	2	1월 중 첫 방송
4	5	6 ● <싱어게인4> 최종회 PACKAGE PRICE 중CM 1.5억 / PIB1 0.8억	7	8	9	● <엑스맨> PACKAGE PRICE 중CM 1.0억 / PIB1 0.5억
11 ● <경도를 기다리며> 최종회 PACKAGE PRICE 중CM 2.0억 / PIB1 1.0억 경도를 기다리며	12	13 ● <혼자는 못 해> 첫 방송 PACKAGE PRICE 중CM 0.8억 / PIB1 0.3억	15 ● <역사 이야기꾼들> 첫 방송 PACKAGE PRICE 중CM 0.8억 / PIB1 0.3억	17		
25	26	27	28 ● <T끌모아 해결> 최종회 PACKAGE PRICE 중CM 0.8억 / PIB1 0.3억	23 ● <러브미> 최종회 PACKAGE PRICE 중CM 1.5억 / PIB1 0.8억 <i>Love me</i> 2026.01		

짠하고 찐한 어른들의 로맨스 경도를 기다리며

매주 [토] 밤 10시 40분, [일] 밤 10시 30분 방송

연출 임현욱(킹더랜드)
극본 유영아(서른, 아홉)



철없던 스무 살에 처음 만나 헤어지고, 스물여덟 살에 다시 만나 사랑하고
또다시 헤어진 옛 연인. 30대 후반이 되어 불륜 스캔들 기사를 보도한 기자와
스캔들 주인공의 아내로 재회해 짠하고 찐하게 연애하는 로맨스 드라마

SALES POINT

1 다양한 장르 섭렵! 알찬 연기내공!
민보배 박서준

〈이태원 클라쓰〉



최고 시청률
18.3%
(유료가구 기준)

〈김비서가 왜 그럴까〉



6주 연속
드라마 화제성 1위

〈콘크리트 유토피아〉



제59회
대중상 영화제
최우수작품상

* 이태원 클라쓰: 닐슨코리아, 수도권, 유료가구 기준(20.01.31~20.03.21)
김비서가 왜 그럴까: 굿데이퍼레이션(18.06~18.07)

2 섬세한 연출의 임현욱 감독 ×
현실 감정 묘사의 대가 유영아 작가의 만남

〈서른, 아홉〉



포브스 선정 2022년
베스트 한국 드라마
TOP20 선정

〈킹더랜드〉



2024 방송통신위원회
방송대상
최우수상 수상
넷플릭스 전 세계 1위 달성

PACKAGE PRICE

중CM 2.0억

PIB1 1.0억

PIB2 0.7억

외로움, 두려움, 사랑 우리 모두를 위한 이야기

Love Me

매주 [금] 저녁 8시 50분, 2회 연속 방송

출연 서현진, 유재명, 이시우, 윤세아, 장률, 다현
연출 조영민(은중과 상연)
극본 박은영&박희권(아직 최선을 다하지 않았을 뿐)



외로워서 사랑하고, 사랑해서 외로운 이들을 통해
내 인생만 애썼었던, 조금은 이기적이라 어쩌면 더 평범한 가족이
각자의 사랑을 시작하며 성장하는 이야기

SALES POINT

1 서현진표 감성 멜로의 귀환!

〈또 오해영〉



9주 연속
TV 화제성 1위

〈왜 오수재인가〉



동시간대 드라마
1위

* 또 오해영: 굿데이테크퍼레이션(16.05~16.06)
왜 오수재인가: 닐슨코리아, 수도권, 유료가구 기준(22.06.23~22.07.23)
브람스를 좋아하세요?: 닐슨코리아, 수도권, 유료가구 기준(20.08.31~20.10.20)

2 멜로의 미학 조영민 감독이 돌아왔다!

〈브람스를 좋아하세요?〉



동시간대 드라마
1위

〈은중과 상연〉



국내 넷플릭스
한국 시리즈 1위

* 넷플릭스 한국 시리즈 부문(25.09.20)

PACKAGE PRICE

중CM 1.5억

PIB1 0.8억

PIB2 0.5억



시청률, 화제성, 디지털 확산력 모두 검증된

싱어게인4

‘한 번 더’ 어게인을 부를 당신의 목소리 그리고
다시 보여줄 용기, “다시 나를 부르다!”
간절한 꿈을 가진 무명가수들의 진정성 넘치는 무대로 매 시즌
뜨거운 감동을 선사했던 <싱어게인> 시즌4!
당신의 노래와 이야기를 들려줄 수 있는 리부팅 오디션 프로그램

방송 화 22:30(~1/6)
MC 이승기
심사위원 임재범, 윤종신, 백지영, 김이나, 규현, 태연, 이해리, 코드 쿤스트
제작 스튜디오 슬램(싱어게인 시리즈, 유명가수전, 흑백요리사)

PACKAGE PRICE

중CM 1.5억

PIB1 0.8억

PIB2 0.5억

일요일 밤을 대표하는

냉장고를 부탁해 since 2014

대한민국에서 가장 핫한 셰프들이 출격한다.
<냉장고를 부탁해>에서만 볼 수 있는 셰프들의 신선한 조합과
스타들의 냉장고를 보는 재미까지!
그럼 다시 15분 타이머를 켜볼까?

방송 일 21:00
진행 김성주, 안정환
출연 최현석, 김풍, 정호영, 박은영, 샘김, 권성준, 손종원, 윤남노 등
제작 이창우(냉장고를 부탁해), 이린하(극한투어)

PACKAGE PRICE

중CM 1.5억

PIB1 0.8억

PIB2 0.5억



동계 빅 스포츠 열풍 속, 레전드들의 또 다른 승부의 시작

예스맨

잠재력 넘치는 스포츠 스타들이 한자리에 모여 숨겨둔 예능감과 반전 매력을
마음껏 펼치는 예능 메달 생존전

방송 토 19:10 [1월 중 첫 방송]
출연 서장훈, 안정환
제작 최창수(아는행님)

PACKAGE PRICE

중CM 1.0억

PIB1 0.5억

PIB2 0.3억



끝까지 해보는 4MC, 신선한 케미까지 짝 찬 신상 도전 예능!

혼자는 못 해

게스트 혼자 하기 버겁거나, 용기가 없어 미뤄둔 일,
함께 나누고 싶은 모든 일을 같이 실현해 주는 버라이어티 예능

방송 화 22:30 [1/13~]
출연 전현무, 추성훈, 이수지, 이세희
제작 홍상훈(특파원 25시), 권예슬(한끼합쇼)

PACKAGE PRICE

중CM 0.8억

PIB1 0.3억



대한민국 최초의 역사 강연 배틀쇼로 더 강력하게 돌아온

역사 이야기꾼들

대한민국 최고의 강연계 레전드가 펼치는 흥미진진한 강연 배틀쇼!
파일럿 방송 최고 시청률 2.9%를 기록하며 화제성을 입증한 진짜 '역사 강연 배틀'이 다시 시작된다.
이제, 이야기꾼들의 깊이 있는 서사와 압도적 전달력이 만들어낼 새로운 무대를 만나볼 시간이다.

방송 목 20:50 [1/15~]
출연 최대성, 썬킴, 김지윤, 심용환 외
제작 박현정

PACKAGE PRICE

중CM 0.8억

PIB1 0.3억

(닐슨코리아, 전국, 유료가구 기준,
25.09.04~25.11.13)





매 회차 역대급 사연으로 높은 화제성을 선보이는 이혼숙려캠프

진심으로 이혼을 준비하고 있는 부부들에게
전문가들의 솔루션으로 올바른 선택을 하도록 도와주자!
인생을 새로고침 하기 위한 부부들의 이야기

방송
출연
제작

목 22:10
서장훈, 박하선, 진태현
이나라

PACKAGE PRICE

중CM 1.5억

PIB1 0.8억

PIB2 0.5억

예능을 넘어선 전설들의 빅매치 뭉쳐야 찬다4

2026 북중미 월드컵을 향한 JTBC의 야심찬 대기魄!
대한민국 축구 레전드 4인의 감독이 이끄는 메가톤급 축구 리그로
스포츠 예능 판을 뒤흔든다.

방송
출연
제작

일 19:10
안정환, 김남일, 이동국, 구자철 외
성치경(뭉쳐야 찬다 시리즈)

PACKAGE PRICE

중CM 1.0억

PIB1 0.5억

PIB2 0.3억



팬덤형 스포츠 예능의 기준을 세운 원조 최강야구

새로운 시즌을 맞아 새로운 선수단과 시스템으로 더욱 강력하게 돌아왔다.
이름만으로도 기대감을 주는 감독과 선수 라인업!
매 주 월요일 밤엔 <최강야구>와 함께!

방송
출연
제작

월 22:30
이종범, 김태균, 윤석민, 나지완, 이대형, 권혁 외
성치경(뭉쳐야 찬다), 안성환, 정윤아

PACKAGE PRICE

중CM 1.0억

PIB1 0.5억

PIB2 0.3억

명불허전 JTBC 간판 예능 아는 형님

이성 상실, 본능 충실!
초특급 게스트 라인업과 함께 형님 학교에서 벌어지는 세상의 모든 놀이
<아는 형님>!

방송
출연
제작

토 21:00
강호동, 이수근, 김영철, 이상민, 서장훈, 민경훈, 김희철, 신동
최창수(트래블러), 황제민

PACKAGE PRICE

중CM 1.0억

PIB1 0.5억

PIB2 0.3억





누워서 세계속으로, TV로 가는 해외 여행!

토평원 25시

세계 각지의 토평원? 우리는 토평원! 해외 교민, 유학생, 한국말이 유창한 외국인들 토평원으로 임명한다! 여행 계획 전 토평원을 통해 각 나라의 소식을 미리 알아보자!

방송 월 20:50
출연 전현무, 김숙, 양세찬, 이찬원, 타일러, 알베르토 외
제작 홍상훈(히트싱어6, 유명가수전)

PACKAGE PRICE

중CM 1.0억

PIB1 0.5억

PIB2 0.3억



183만명 구독자를 보유한 한문철 변호사의 TV 프로그램

한문철의 블랙박스 리뷰

'블랙박스계의 솔로몬' 한문철 변호사와 함께하는 교통상식 대결부터 대한민국 교통문화 개선을 위한 '엄지척 드라이버' 프로젝트까지!

방송 수 20:50
출연 한문철 변호사, 이수근, 규현, 한보름, 수빈, 조나단, 예원
제작 민철기, 강홍주

PACKAGE PRICE

중CM 1.0억

PIB1 0.5억

PIB2 0.3억



상상초월 리얼 이동주택 프로젝트

당일배송 우리집

'일론 머스크 주택'으로 불리며 전 세계적으로 주목받고 있는 이동식 모듈러 하우스가 꿈꿔온 장소로 직접 배달된다. 단순한 여행을 넘어 로망 속 장소에 도착한 집에서 펼쳐지는 리얼 하루살이 체험

방송 화 20:50
출연 김성령, 하지원, 장영란, 가비
제작 신기은(아는 형님)

PACKAGE PRICE

중CM 0.8억

PIB1 0.3억

생활 밀착형 과학토크&상담 프로그램

T끌모아 해결

우리가 매일 마주하는 일상의 고민을 이과생들의 T력으로 시원하게 풀어내는 신개념 과학 프로그램

방송 수 23:00(~1/28)
출연 홍진경, 장성규, 조나단, 김범준, 김준홍, 최명환, 장홍제, 지용배

PACKAGE PRICE

중CM 0.8억

PIB1 0.3억



[JTBC4] 송지효와 함께 떠나는 베트남 미식 여행

한입 베트남

배우 송지효와 셰프 데이비드 리가 함께 떠나는 베트남 맛집 로드 트립
베트남 현지인의 미식 문화와 베트남의 거리, 사람, 진짜 로컬 음식을 찾아서!

방송 토 22:40 [1/3 첫 방송]
출연 송지효, 데이비드 리



[JTBC2/4] 대한민국 최고의 음악 축제

제40회 골든디스크 어워즈

"가수들이 가장 받고 싶어 하는 상"으로 자리매김한, 공정하고 객관적인 최고 권위의 대중음악 시상식

방송 1/17(토) 14:00
진행 성시경, 문가영





하루를 정리하는 신뢰받는 뉴스 JTBC 뉴스룸

매일 저녁 뉴스의 현장으로 한 걸음 더 빨리 어떤 뉴스보다 먼저 찾아가는 <JTBC 뉴스룸>!

방송 월-금 18:30, 토-일 18:20
진행 주중 오대영 앵커, 이수진 앵커
주말 안나경 앵커



날카로운 시선으로 사건의 숨은 진실을 해부하는 시사 리포트 사건반장

세상을 향한 날 선 시각으로 우리 사회 숨은 진실을 추적한다!
각 분야 전문가와 함께하는 신개념 시사 정보 프로그램

방송 월-금 19:50
진행 양원보 기자



거침없는 질문과 생생한 현장, 정치의 본질을 직격하는 라이브 토크 이가혁 라이브

정치권의 깊은 이야기까지 거침없이 묻고, 본질을 짚으며, 시청자와 소통한다.
거침없는 질문, 생생한 현장, JTBC 정치 토크쇼!

방송 월-금 17:00
진행 이가혁 기자, 백다혜 아나운서



한 주를 뒤흔든 이슈를 논리로 맞붙는 정통 시사 토론 논/쟁

한 주간 가장 첨예한 논쟁적 이슈를 끄집어내 논리로 맞붙다.
논쟁적인 이슈를 두고 대척점에 있는 당사자들이 펼치는 정통 시사 토론 프로그램

방송 목 24:10
진행 김필규 기자

타이거 우즈와 로리 매킬로이가 설립한 투모로우 스포츠(TMRW Sports)가 만든 신개념 골프 리그 25-26 TGL 프리젠티드 바이 소파이

일정 25/12/29 ~ 26/3/25
총상금 2,100만 달러
출전선수 타이거 우즈, 김주형, 로리 매킬로이, 잰더 쇼플리 등



개막전부터 TOP5를 휩쓴 대한민국의 대표팀의 상승세가 돋보이는 2025-26 IBSF 봅슬레이·스켈레톤 월드컵

일정 25/11/21 ~ 26/1/18



동아시아 각국 프로농구 챔피언들의 국제 농구 리그 25-26 EASL 동아시아 슈퍼리그 농구

일정 25/10/8 ~ 26/3/22
전체경기 총 18경기 LIVE





할명수 시즌2

유튜브 1인자에 도전하다! 별명부자 박명수의 다채로운 부캐 쇼.

릴리즈 디지털 금 17:30
YouTube 할명수 채널
연출 조숙진(괴릴라데이트)
출연 박명수

#부캐 부자 박명수
#캐릭터를 통해 친근하고 자연스럽게 광고 노출



스튜디오헤이 / 헤이뉴스

MZ세대를 위한 새로운 스토리텔링 스튜디오헤이 / 헤이뉴스

릴리즈 YouTube 스튜디오헤이
Instagram 헤이뉴스 @_hey.news_
Facebook 헤이뉴스 페이지
홈페이지 hey.news.co.kr

#MZ세대의 라이프스타일
#다양한 관심사 타깃팅



비긴어게인 오픈마이크

JTBC 대표 음악 예능 <비긴어게인>의 디지털 스펀오프.
실력파 뮤지션들의 귀호강 버스킹.

릴리즈 디지털 월, 수 18:00
YouTube 비긴어게인 채널
연출 김지선(크라임씬3)

#고품격 버스킹 공연
#음악과 함께 자연스러운 장소 노출



냉장고를 부탁해 PT

별보다 빛나는 셰프들과 함께하는 본격 요리 트레이닝쇼

릴리즈 JTBC Entertainment
유튜브 채널

#뽀뽀 요리 콘텐츠는 가라!
#셰프와의 1:1 트레이닝



JTBC GOLF&SPORTS 채널은

2026년 2월 3일 'JTBC SPORTS'로 새롭게 출범합니다.

채널명 변경과 함께 브랜드 디자인 리뉴얼을 통해

전방위 스포츠 콘텐츠 종합 채널로서의 입지를

새롭게 강화하며 JTBC 후방 채널로서 통합된

브랜드 정체성을 구축하고자 합니다.

콘텐츠 집중형

프로그램 기본 패키지 / 번들 패키지

구분	프로그램	프로그램 기본 패키지(억원)			번들 패키지(회)									
		중CM	PIB1	PIB2	2.5억원		2.0억원		1.5억원		1.0억원		0.8억원	
					중CM	PIB	중CM	PIB	중CM	PIB	중CM	PIB	중CM	PIB
Tier-1	FINAL 경도를 기다리며(~1/11)	2.0	1.0	0.7	1					-				-
	FINAL 러브 미(~1/23)	1.5	0.8	0.5										
	FINAL 싱어게인4(~1/6)	1.5	0.8	0.5	1	2	1	2	1	1	-	1	-	1
	냉장고를 부탁해 since 2014	1.5	0.8	0.5										
	이혼속려캠프	1.5	0.8	0.5										
Tier-2	최강야구	1.0	0.5	0.3	2	2	2	1	1	1	1	1	-	1
	몽처야 찬다4	1.0	0.5	0.3										
	아는 형님	1.0	0.5	0.3										
	특파원 25시	1.0	0.5	0.3										
	한문철의 블랙박스 리뷰	1.0	0.5	0.3										
	NEW 예스맨(1월 중)	1.0	0.5	0.3										
Tier-3	당일배송 우리집	0.8	0.3	-	3	2	3	2	2	1	1	1	1	-
	NEW 혼자서 못 해(1/13~)	0.8	0.3	-										
	NEW 역사 이야기꾼들(1/15~)	0.8	0.3	-										
	FINAL T골모아 해결(~1/28)	0.8	0.3	-										
기타	JTBC 뉴스룸	-	-	-	4	4	4	4	3	3	3	3	2	2
	사건반장	-	-	-										
	이가혁 라이브	-	-	-										
	논/쟁	-	-	-										
	프리미엄 재방	-	-	-										
주요 재원 총 제공 횟수					21회		19회		13회		11회		7회	

* 금액 구간별 기본 보너스를 제공. 기본 판매 가이드에 의거 기타 프로그램 제공

자율조합 패키지

- 2억 이하 광고주를 위한 추천 상품
- 청약 금액에 보너스율이 적용된 패키지 Value 내에서 패키지 상품 자율 조합 가능

(단위 : 억원)

티어	프로그램	편성	중CM	PIB1	PIB2	비고
Tier-1	FINAL 경도를 기다리며(~1/11)	토 22:40 / 일 22:30	-	-	0.7	<div>청약 금액별 패키지 Value</div> <div>2억 청약 시 → 4억</div> <div>15억 청약시 → 2.7억</div> <div>1억 청약 시 → 1.8억</div> <div>0.5억 청약 시 → 0.8억</div>
	FINAL 러브 미(~1/23)	금 20:50 / 금 22:10	1.5	0.8	0.5	
	FINAL 싱어게인4(~1/6)	화 22:30	1.5	0.8	0.5	
	냉장고를 부탁해 since 2014	일 21:00	1.5	0.8	0.5	
	이혼속려캠프	목 22:10	1.5	0.8	0.5	
Tier-2	최강야구	월 22:30	1.0	0.5	0.3	
	몽처야 찬다4	일 19:10	1.0	0.5	0.3	
	아는 형님	토 21:00	1.0	0.5	0.3	
	특파원 25시	월 20:50	1.0	0.5	0.3	
	한문철의 블랙박스 리뷰	수 20:50	1.0	0.5	0.3	
	NEW 예스맨(1월 중)	토 19:10	1.0	0.5	0.3	
Tier-3	당일배송 우리집	화 20:50	0.8	0.3	-	
	NEW 혼자서 못 해(1/13~)	화 22:30	0.8	0.3	-	
	NEW 역사 이야기꾼들(1/15~)	목 20:50	0.8	0.3	-	
	FINAL T골모아 해결(~1/28)	수 23:00	0.8	0.3	-	

플래시애드 패키지

- 프로그램 종료 직후 예고편 직전에 노출되어 임팩트 있는 집행이 가능한 단초수 상품

판매가	제공 내역	대상 프로그램
1.0억원	대상 프로그램 택 1* 4회	〈경도를 기다리며〉
0.5억원		〈러브 미〉, 〈냉장고를 부탁해〉, 〈이혼속려캠프〉 〈최강야구〉, 〈몽처야 찬다4〉, 〈아는 형님〉 〈특파원 25시〉, 〈한블리〉, 〈예스맨〉
0.3억원		〈혼자는 못 해〉, 〈당일배송 우리집〉

- * 8초 기준
- * 선택 프로그램 월 편성횟수 4회 미만시 동일 티어 프로그램으로 대체 노출 가능

프로그램 시보 패키지

- 프로그램 시작 직전 시간 고지와 함께 노출되는 상품

판매가	제공 내역	대상 프로그램
0.5억원	대상 프로그램 택 1* 4회	〈경도를 기다리며〉
0.3억원		〈러브 미〉, 〈냉장고를 부탁해〉, 〈이혼속려캠프〉 〈최강야구〉, 〈몽처야 찬다4〉, 〈아는 형님〉 〈특파원 25시〉, 〈한블리〉, 〈예스맨〉
0.15억원		〈혼자는 못 해〉, 〈당일배송 우리집〉

- * 10초 기준
- * 선택 프로그램 월 편성횟수 4회 미만시 동일 티어 프로그램으로 대체 노출 가능

JTBC News 프라임 패키지

- JTBC 프라임타임 주요 시사보도, 한주간 편성되는 중CM 전화차 노출 가능
- 골프, 럭서리, 금융, 건강, 수입차 및 건강가전 업종 추천

판매가	제공 내역				비고
	〈JTBC 뉴스룸〉	〈사건반장〉	〈이가혁 라이브〉	〈논/쟁〉	
1.5억원 → 1.0억원	중CM 1주 (평일, 5회)	중CM 1주 (평일, 5회)	중CM 1주 (평일, 5회)	중CM 1회	4구좌 한정 기타 프로그램 추가 노출 불가
1.0억원 → 0.8억원	PIB1 1주 (7회)	PIB1 1주 (평일, 5회)	PIB1 1주 (평일, 5회)	중CM 1회	4구좌 한정 기타 프로그램 추가 노출 불가

JTBC 뉴스룸 가상광고 패키지

- 평일 스포츠 뉴스 직후 노출되는 가상광고 및 평일 PIB 2주 노출 가능
- 단일 구좌 한정 판매, 비수기 기준 월 6천만원 상당의 보너스 추가 제공

판매가	제공 내역	보너스율	비고
1.5억원	가상광고 + PIB 10회	기본 보너스 + 추가 보너스 20% 총 40% 추가 보너스 제공	단독 구좌 단독 판매

뉴스룸 가상광고 집행 예시

스포츠 뉴스 중간 브릿지 가상광고 (8")

프리미엄 재방 패키지

- 화제성 높은 앵커 콘텐츠의 재방 편성 주요 재원 확보로 효율적 노출 가능
- 1월 프리미엄 재방 편성: 〈경도를 기다리며〉, 〈이혼속려캠프〉

판매가	제공 내역	보너스율
0.5억원	프리미엄 재방 중CM 2회 + 기타 프로그램 전후CM	기본 보너스 + 추가 보너스 20% 총 40% 추가 보너스 제공

• 일반광고 15초, 시보 10초, 가상광고 5초 기준 / 제작비 별도

맞춤 제작형

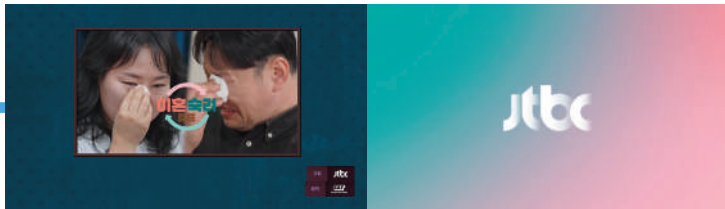
프리미엄 후TOP 패키지

- 프로그램과 후TOP 광고 사이, 콘텐츠와 브랜드를 이어주는 브릿지 영상(5") 삽입으로 본광고(15") 임팩트 극대화!
- 대상 콘텐츠 후TOP 패키지 구매시 브릿지 영상(5") 서비스 제공에 패키지가 최대 58% 할인 혜택까지!

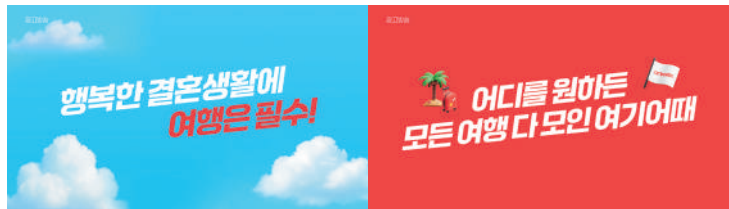
판매가	대상 프로그램	제공 내역	비고
4.3억 → 1.8억 (58% 할인)	〈이혼속려캠프〉	프로그램 택1 PIPB(브릿지 5" + 후TOP 15")	브릿지 영상(5") 서비스 노출 및 제작비 지원 (제작 컨디션에 따라 추가 비용 발생 가능)
2.7억 → 1.5억 (44% 할인)	〈특파원 25시〉, 〈한문철의 블랙박스 리뷰〉	JTBC 본방 4회 JTBC2 바로본방 4회	

- 프로그램 당 월 1개 광고주 독점 제공
- 금액 구간별 보너스율 제공, 기본 판매가이드에 의거 기타 프로그램 제공

집행 사례



〈이혼속려캠프〉 프로그램



맞춤형 브릿지 영상(5")



본소재 후TOP 노출(15")

숏폼 더블 AD

- 디지털용 7초 소재로 중CM 청약이 가능한 상품(구 포커스AD)
- 단초수 소재를 활용해 중CM의 시작과 끝에 임팩트 있는 노출 가능

판매가	대상 프로그램	제공 내역	보너스율
2.4억원	〈경도를 기다리며〉	본방 포커스AD 4회 (대상 프로그램 택 1)	-80% → 120%
1.8억원	〈러브 미〉, 〈냉장고를 부탁해〉, 〈이혼속려캠프〉		-60% → 100%
1.2억원	〈최강야구〉, 〈몽처야 찬다4〉 〈아는 형님〉, 〈특파원 25시〉, 〈한블리〉, 〈에스맨〉		

• 소재 제작비 별도 협의
• 제작 사례는 JTBC IMC 아카이브 사이트에서
영상으로 확인할 수 있습니다.



JTBC2 1월 주요 편성

프로그램		[바로 보는] 편성 시간	JTBC 본방
[바로 보는]	경도를 기다리며(~1/11)	토 일 24:00	토 22:40 일 22:30
	러브 미(~1/23)	금 23:30 (2회 연속 편성)	금 20:50 (2회 연속 편성)
	냉장고를 부탁해 since 2014	일 22:30	일 21:00
	이혼속려캠프	목 24:10	목 22:10
	아는 형님	토 22:40	토 21:00
	특파원 25시	월 22:30	월 20:50
	한문철의 블랙박스 리뷰	수 23:00	수 20:50
	당일배송 우리집	화 22:30	화 20:50
	혼자는 못 해(1/13~)	화 24:10	화 22:30

• 다음 편성 일정은 방송사 사정에 따라 변동될 수 있습니다.

바로 보는 본방 패키지

패키지명	판매가	제공 내역		비고
ALL COVER PKG	0.5억원	가상광고	[바로 보는] 본방 전 슬롯 등급고지 가상 각 1회	1구좌 단독
		일반광고	[바로 보는] 본방 전 슬롯 전중후CM 각 1회	
중CM FULL PKG	0.5억원	[바로 보는] 본방 편성 전 프로그램 전화차 중CM 1회 + 기타 프로그램 전중후CM		중CM 20회 이상 보장
중CM HALF PKG	0.3억원	[바로 보는] 본방 편성 전 프로그램 반회차 중CM 1회 + 기타 프로그램 전중후CM		중CM 10회 이상 보장

JTBC2

장초수 광고주 PKG

- 단초수 일반 광고주 대비 장초수 일반 광고주 최대 50% 할인
- NGO 업종은 할인을 더해 특별 혜택 제공!

판매가		제공 내역	비고
일반 광고주	NGO 업종		
0.6억원	0.4억원 (33% 할인)	전후CM 60초 한 달 기준 약 210회 매일 09~18시 전 편성* 1따씩 제공	1구좌 한정
0.3억원	0.25억원 (17% 할인)	전후CM 60초 한 달 기준 약 90회 매일 09~13시 전 편성* 1따씩 제공	1구좌 한정



0.1억원 추가 시



전중후CM

한 달 35회 제공

(LIVE 경기 제외)

IMC 패키지

패키지명	판매가	제공 내역	비고
가상광고 패키지	0.1억원	등급고지, 인트로, 브릿지, 아웃트로 중 택 1	총 20회 제공 (회당 5초 내외 기준)

HOT 드라마 핏 패키지

- 캠페인 모델 출연 맞춤 콘셉트로 캠페인 몰입도 및 모델 노출 효과 극대화를 기대할 수 있는 가성비 패키지
- 맞춤 편성부터 전화차 일반광고 우선 노출 보장까지!

패키지명	판매가	제공 내역	비고
드라마 커스텀 PKG	0.5억원	드라마 1개 타이틀 전화차 특집 편성 편성작 전화차 중CM 노출 및 주요 위치 우선 배정	편성 시간 사전 협의 必 JTBC2: 화~금 9~16시대 중 JTBC4: 화~금 16~24시대 중

- * 편성 가능 작품 영업사원 별도 협의 必
- * 예능 맞춤 편성 별도 문의

JTBC GOLF

LIVE 생중계

DUAL 라이브 중계 시 Golf 및 G&S 동시 노출

* 15초 기준 / 편성 상황에 따라 LIVE 중계 변동될 수 있음

이달의 Pick PKG

- 스크린과 실제 그린을 접목한 Hi-Tech 기반의 신개념 골프리그 '25-26 TGL 프리젠티드 바이 소파이'

1월 TGL-MATCH 일정				
회차	구분	날짜	대진	
MATCH 2	1월 일정	01.03(토)	보스톤 vs LA	
MATCH 3		01.07(수)	더 베이 vs 애틀란타	
MATCH 4		01.14(수)	주피터 vs 뉴욕	
MATCH 5		01.21(수)	주피터 vs LA	
MATCH 6		01.27(화)	보스톤 vs 더 베이	
패키지명	금액	제공내역		비고
		중CM	가상광고	
TGL 1월 노출 패키지	0.4억원	LIVE DUAL 중CM 경기당 3회 (라이브 1회 + 바로 보는 재방 1회 + 매치 REWIND 1회)	뷰티샷 돌출 가상 경기당 1회	26.01 경기
TGL 전경기 노출 패키지	1.0억원	LIVE DUAL 중CM 경기당 3회 (라이브 1회 + 바로 보는 재방 1회 + 매치 REWIND 1회)	뷰티샷 돌출 가상 경기당 1회	26.01~26.03 경기

* JTBC GOLF&SPORTS 채널의 경우 LIVE 경기만 DUAL 노출

JTBC GOLF&SPORTS

25-26 EASL 동아시아 슈퍼리그 농구 중CM 패키지

- 한국, 일본, 중국, 대만 등 동아시아 각국 프로농구 챔피언들의 숨막히는 국제 농구 리그!

구분	판매가	제공 프로그램	중CM 횟수/ 경기
EASL 중CM 패키지	5백만원	LIVE 1월 전체 경기	2

* 15초 기준

JTBC 레귤러 IMC 콘텐츠 상품



구분	상품 유형	회차	판매가	비고
컨셉트맞춤 PKG	세트 컨셉트 PPL	1회	1.0억원	-
게임포상 PKG	게임 후 포상 및 기능연출	4회	1.0억원	
척척박사 PKG	새로운 법, 제도 등 공익적 캠페인 소개	1회	0.5억원	
미화부장 PKG	교실 미화 제품 배치 및 기능연출(청소기, 공청기 등)	4회	0.8억원	
간접광고	기능 / 기획 연출(LV.2)	1회	0.4억원	
	단순 노출(LV.1)	1회	0.2억원	
가상광고	연령고지	4회	0.32억원	-
	아웃트로 / 브릿지	4회	0.48억원	



구분	상품 유형	회차	판매가	비고
관광청 PKG	특정 국가의 관광 스팟을 소개하는 관광청, 일반 기업 대상 사전 기획형 에피소드 PPL	2회	1.0억원	-
토크쇼 PKG	전 세계의 토크쇼들과 함께 해당 국가에서 소화하는 사전 기획형 에피소드 PPL	1회	0.6억원	
스튜디오 PKG	스튜디오 내 멘트, 취식, 제품사용 등 기능연출 PPL	1회	0.4억원	
가상광고	연령고지 가상광고	4회	0.32억원	
	아웃트로 가상광고(2구좌)	4회	0.48억원	

브랜드 상품

구분		제공 내역	비고	단가
콘텐츠 제작	촬영 및 제작	디지털 20분물 1건 제작	촬영 시기 및 컨셉트 사전 협의 제작 편수 및 규모 별도 협의	0.8억원~
디지털 편성	유튜브 채널 운영	JTBC 엔터 계정 업로드(구독자 797만명)	시기 별도 협의	

JTBC 광고소재 제작형 상품

구분	제공 내역	비고
기본 보너스	금액대, 업프론트, M/S 등 기준별 기본 보너스율 제공	-
우대 보너스	IMC 연계 청약 +40%	-
	신규 광고주 +40%	-
제작비 지원	전체 청약 금액의 30% 소재 제작 비용으로 지원 (실제작비 상쇄 및 차감 가능)	소재제작비용 : 초상권 / 소재제작비 / 라이선스비

* 최소 운영 금액 : 2억원
* 초상권 및 라이선스 활용 가능 콘텐츠 상세 협의 필요

예능 라이선스 상품

등급	내역	사용기간	사용소스	사용채널	단가	비고
마케팅 라이선스	JTBC IP 유형을 광고주가 마케팅 목적으로(온/오프라인 광고 홍보) 사용 1) 스틸 이미지 형태 2) 영상 형태(푸티지 광고 제작 소스 활용 가능)	3개월 방송 노출일로부터	공식 포스터 1종 또는 타이틀 로고 캡처컷 5장 이내	Owned Media Earned Media Paid Media 온라인 자사물	기본 2천만원 (영상 활용 시 20% 할증/ 30초 단위)	시존형 콘텐츠 스폰서십 대상 라이선스 활용 기간 내 동일 카테고리 블록 가능 (간접광고 블록 불가)
세일즈 라이선스	프로그램 타이틀, 캐릭터명, 캡처컷, 영상 등 JTBC IP 유형을 활용하여 패키징, 브랜드 기획전 등에 활용	기본 6개월 계약시 시작일로부터	별도 협의	Owned Media Earned Media Paid Media 온라인 자사물	기본 MG 3천만원, R/S모델 별도 협의	동종업계 카테고리 블록 기준 * 패키지 : 바코드(SKU) 기준 1건 * 기획전 : 기획전 1회 * 프로그램별 블록 기준 및 업계기준 감안하여 협의 가능 2차 제작물은 JTBC 사전 공유 후 사용 프로그램 포스터 활용 시, 재편집 불가, 제작지원 사실고지용으로만 사용

* 프로그램 스폰서십 광고주에 한해 구매 가능하며, 프로그램 특성에 따라 별도 단가 책정 될 수 있음(출소핑 사용불가)
* JTBC 콘텐츠 IP에 한한 기준이며 실 제작비, 초상권 / 음성권 / 성명권 등 일체의 퍼블리시티권, 모델료 별도 협의 필요
* 맞춤형 광고 라이선스 및 콘텐츠 제작 라이선스는 단독판매불가 / 제작형 상품과 결합하여, 판매 가능

IMC 간접광고 1월 판매안

새해맞이
JTBC 신홍강자 예능!
신년 특가찬스!



2026년 첫 JTBC 예능 가상광고 특가 이벤트

민고 보는 JTBC 간판 예능부터 새해 라이징 예능까지 1+1에 만나는 가상광고 패키지

상품 구분	상품유형	판매가	비고
뉴이어 PKG	아웃트로 가상광고 총 6회 제공 ① 신규 예능 아웃트로 가상광고 총 4회 제공 (3개 프로그램 中 택 1) ② 레귤러 예능 아웃트로 가상광고 총 2회 제공 (3개 프로그램 中 택 1)	0.2억원 (VAT 별도)	총 2개 구좌 * 노출 순서 선착순 지정

신규 예능			혼자는 못 해
레귤러 예능			

※ 청약 마감 : 12/26(금)
※ 소재 제작 포함 / 작품 선택 선착순 마감

JANUARY

1월 JTBC 간접 / 가상 판매 라인업

● 드라마 ● 예능 ● 교양
단위: 만원

월	화	수	목	금	토	일
					● 예스맨 (1월 중) 단순노출 2,000 기능연출 4,000 연령고지 가상 3,200 / 4회 아웃트로 가상 4,800 / 4회 코너 브릿지 4,800 / 4회	● 몽쳐야 찬다4 단순노출 2,000 기능연출 4,000 연령고지 가상 3,200 / 4회 아웃트로 가상 4,800 / 4회 코너 브릿지 4,800 / 4회
● 특파원 25시 단순노출 2,000 기능연출 4,000 연령고지 가상 3,200 / 4회 아웃트로 가상 4,800 / 4회	● 당일배송 우리집 단순노출 2,000 기능연출 4,000 연령고지 가상 3,200 / 4회 아웃트로 가상 4,800 / 4회	● 한문철의 블랙박스 리뷰 단순노출 1,000 기능연출 3,000	● 역사 이야기꾼들 (1/15~)	● 러브 미(~1/23) * 별도 문의 jtbcmc@jtbcmc.co.kr	● 아는 형님 단순노출 2,000 기능연출 4,000 연령고지 가상 3,200 / 4회 아웃트로 가상 4,800 / 4회 코너 브릿지 4,800 / 4회	● 냉장고를 부탁해 * 별도 문의 jtbcmc@jtbcmc.co.kr
● 최강야구 * 별도 문의 jtbcmc@jtbcmc.co.kr	● 혼자는 못 해 (1/13~) 단순노출 2,000 기능연출 4,000 연령고지 가상 3,200 / 4회 아웃트로 가상 4,800 / 4회	● T골모아 해결 (~1/28)	● 이혼속려캠프 연령고지 가상 3,200 / 4회 아웃트로 가상 4,800 / 4회		● 경도를 기다리며(~1/11) * 별도 문의 jtbcmc@jtbcmc.co.kr	

* 레귤러 프로그램의 경우 가상광고 청약 현황이 변동될 수 있습니다.
* 위 편성 정보는 방송사 사정에 따라 변동될 수 있습니다.

JTBC DIGITAL 특판 상품

1-Week 집중 PKG 구좌 한정

- 원하는 기간(1주일) 동안 마케팅 활동 집중이 필요한 광고주의 One-Pick 패키지
- 기간 내 주중 콘텐츠 후TOP 노출 보장 + 프라임 시간대 100% 제공

상품명		판매가	제공 내역		비고
1-Week 집중 패키지	TV	1.0억원	기간 내 '평일' 21시대 분방 후TOP 보장		2구좌 한정
	Digital	0.5억원	기간 내 핵심 채널 노출 보장 (JTBC Entertainment, JTBC Voyage, 아는 형님, 차이나는 클라스, JTBC Music, JTBC Drama)	YouTube 프리를 약 385만 hit 노출 CPM 13,000원	

- *정기를 마감 전 기간 협의 필수
- *프라임시간대 기준: 20~25시
- *15초 소재 기준

1월 JTBC YouTube CTV PKG 구좌 한정

- JTBC YouTube CTV란? Connected tv에서 유튜브 JTBC 콘텐츠 시청 시 노출되는 동영상 광고 상품
- JTBC 방송 중 원하는 프로그램 또는 채널을 자유롭게 선택하는 패키지 상품(최소 1개 이상 필수)

상품명	판매가	제공 내역		비고
1월 JTBC YouTube CTV PKG	0.2억원	방영 중인 화제작 프로그램 또는 유튜브 채널 노출 (채널 + 프로그램 타겟팅 형 상품 JTBC Entertainment, JTBC Voyage 채널 등)	YouTube 프리를 약 125만 hit 노출 CPM 16,000원	5구좌 한정

- *15초 Skip 기준
- *장초수 집행 시 협의 필수
- *구매 기간 최소 14일~최대 30일 집행(1월 내 정산 必)
- *재원 상황에 따라 노출기간 연장 요청 가능

〈최강야구〉 프로그램 / 키워드 PKG

- 대한민국 레전드 선수들의 야구 예능 프로그램! 〈최강야구〉 독점 노출 PKG 상품
- 〈최강야구〉 프로그램과 채널 + 모든 시즌 유튜브 클립 100% 노출

상품명	최소 판매가	제공 내역		비고
〈최강야구〉 프로그램 / 키워드 PKG	0.03억원	〈최강야구〉 프로그램 유튜브 클립 100% 노출과 광고주 희망 키워드 클립까지 타겟팅 (프로그램 타겟팅 + 키워드 타겟팅 형 상품 JTBC Entertainment, JTBC Voyage 포함)	YouTube 프리를 약 208만 이상 hit 노출 CPM 14,400원 (광고비 3,000만원 기준)	집행 금액 협의 가능

- *15초 Non-Skip 기준
- *장초 수 집행 시 협의 必
- *광고 금액 미소진 시 유튜브 채널 추가 가능성 有

※ 자세한 사항은 프로그램별 상품 소개서를 참고해주시요. (VAT 별도, 광고 대행료 포함)
※ 상품 관련 문의는 마케팅솔루션팀 이메일로 문의해주시기 바랍니다. (jtb.ms@jtb.co.kr)

디지털 클립 / 스핀오프 PPL

- 방송 PPL을 디지털에서 한 번 더! 방송 IP의 효과적 확장이 가능한 콘텐츠 상품

구분	상품명	판매가	가이드	비고
제작형	D.브랜드	5천만원	방송 IP 활용한 광고주 맞춤형 콘텐츠 기획 / 제작	프로그램별 컨디션 상이 사전협의 및 일정 공유 必
	D.PPL(기능 / 장소)	2천만원	방송 IP 메이킹, 비하인드 클립을 활용해 브랜드 콜라보(LV2 PPL) 형태의 기능 연출 / 장소 협찬	
	D.PPL(배치)	1천만원	방송 IP 메이킹, 비하인드 클립을 활용해 단순 배치(LV1 PPL) 형태의 브랜드 노출	
편집형	메시업 클립	1천만원	방송 PPL 구간(최대 2개 구간)을 포함해 디지털 문법에 맞춘 네이티브 광고성 클립 제작	
	NO CUT PPL 클립	7백만원	심의 이슈 등으로 편집된 PPL 장면을 포함해 디지털용 영상으로 재편집 서비스	
	PPL 클립	5백만원	방송 협찬 장면을 중심으로 영상 클리핑 서비스	
운영형	브랜드 트리거 올인원	3천만원(20편)	유튜브 영상 인트로 / 엔드보드 구간을 활용한 가상광고형 브랜드 노출	엔드보드형 상품 별도 구매 可

- * 편집 / 제작형 상품은 영상당 5만 회 조회수를 보장합니다. (업로드 플랫폼 전체 조회수 합산 / 1개월 누적 기준)
- * 업로드 유튜브 채널은 콘텐츠 기획에 따라 협의가 필요합니다. SMR 국내 포털 유통 시 유튜브 클립에는 24시간 홀드백 정책이 적용됩니다.
- ※ 상품 관련 문의는 콘텐츠서비스담당 이메일로 문의 주시기 바랍니다. (branded.clip@jtb.co.kr)

JTBC 프리미엄 YouTube

- 고정 CPM으로 안정적 구매가 가능한 영상 광고 상품

구분	상품명	판매 CPM	가이드	비고
JTBC 프리미엄 YouTube	인기 TOP4 채널 PKG	15,000원	JTBC 인기 있는 채널 4개 노출 (JTBC News, JTBC Voyage, JTBC Ent, JTBC Drama)	· 최소 집행 500만원 이상 · 추가 타겟팅 시 타겟팅별 1,000원 할증 (성별/연령/디바이스 등) · 신규 광고주 & 집행 금액에 따라 보너스를 10% 이상 적용
	장르 PKG	15,000원	광고 업종에 맞춰 채널 선택 (예능, 드라마, 교양, 음악, 시사 중 선택)	
	오피니언리더	16,000원	30대 이상의 럭셔리 취향 채널 집중 광고 노출 (JTBC News, JTBC Golf, JTBC Golf&Sport 등)	
	MZ 올커버	16,000원	1020대 시청 시간이 높은 채널 위주 패키지 (워크맨, 테오, 아는 형님, 활명수, JTBC Ent)	
	프로그램 & 키워드	15,000원	프로그램 또는 키워드를 활용해 광고 노출 가능	
	논타겟팅	12,000원	JTBC의 모든 채널 광고 노출	

- * 기본 상품은 15초 Non-skip 컨디션으로, 15초 길이의 소재만 운영 가능합니다.

• 방송광고판매대행 등에 대한 법률에 의거 디지털 광고의 기획, 판매, 운영 및 청구 주체는 JTBC


디지털 오리지널 예능 콘텐츠

• JTBC 디지털 오리지널 예능 콘텐츠를 통한 PPL / 브랜드 간접광고

콘텐츠	내용 소개	메인 시청층	상품명		판매가	콘텐츠 예시	
할명수 시즌 2	누적조회수 4억 구독자 153만 더 뽐뽐하게 돌아온 웹예능 대표 주자 〈할명수〉 시즌 2	1834 남녀	게스트 PKG 별도 셀럽 및 인플루언서를 섭외해 브랜드 에피소드 1회		7천5백만원	 '경기도창' 편 조회수 104만 view	
			브랜드 PKG 브랜드 에피소드 1회		6천5백만원		
			스핀오프 할명수 PKG 별도의 스핀오프 2회차 제작 및 편성		1억5천만원		
비긴어게인 오픈마이크	실력파 뮤지션들의 귀호강 버싱킹 JTBC의 대표 음악 예능 (비긴어게인)의 디지털 스핀오프	1834 남녀	장소 협찬	서울 / 경기 지역 1일 1 or 2개 장소 촬영/14개 클립	8천만원	 '한국수력원자력' 편 조회수 3.9만 view	
				서울 / 경기 외 국내 1일 1 or 2개 장소 촬영/14개 클립	1억2천만원		
			스핀오프	캠페인 연계 1일 1개 테마 촬영 14개 클립	별도 협의		
				해외 로케이션 촬영 일정 별도 협의 클립수 및 TV 편성 별도 협의			
냉장고를 부탁해 디지털 에피소드	〈냉장고를 부탁해〉 디지털 스핀오프 셰프와의 1:1 요리 트레이닝	2544 남녀	디지털 에피소드 PKG 브랜드 에피소드 본편 1회 + 쇼츠 1회		6천만원	 '스타벅스 피자오' 편 조회수 122만 View	

맞춤형 디지털 브랜드 콘텐츠

• 브랜드 맞춤형 디지털 콘텐츠 제작 및 토털 마케팅 솔루션 제공

콘텐츠	내용 소개	메인 시청층 및 상품	판매가	콘텐츠 예시
맞춤형 브랜드 콘텐츠	브랜드 needs에 맞춰 기획, 섭외, 채널, 마케팅까지! 게임, 여행App, 패션, 커머스 등 다양한 카테고리 사례 보유	브랜드 맞춤	개별 협의 필요	대상월라이프 〈뉴케어〉 

※ 자세한 사항은 프로그램별 상품 소개서를 참고해주시고 (VAT 별도, 광고 대행료 포함)
※ 상품 관련 문의는 마케팅솔루션팀 이메일로 문의해주시기 바랍니다. (jtbc.ms@jtbc.co.kr)

〈스튜디오 헤이〉디지털 오리지널 콘텐츠

• 예능을 넘어 다양한 주제 / 관심사를 다룬 유튜브 〈스튜디오 헤이〉채널의 오리지널 콘텐츠 간접광고

콘텐츠	내용 소개	메인 시청층	상품명	판매가	콘텐츠 예시
신세대백화점	노잼소리에 질린 방송국 놈들과 이수빈 아나운서가 보여주는 '요즘 것'들의 문화	1834 남녀	브랜드 PKG 브랜드 에피소드 1회	3천만원	 '서울시청 공공예식장' 편 조회수 53만 view
헤이스토리	MZ세대 관심 주제를 다룬 숏 다큐멘터리	1844 남녀	브랜드 PKG 브랜드 에피소드 1회	3천만원	 '스텐바이미' 편 조회수 54만 view

※ 단가 변동 가능성 有

디지털 소셜미디어 채널 콘텐츠

• 유튜브 외 소셜미디어 채널 파워 통한 콘텐츠 광고

활용 IP	내용 소개	채널	메인 시청층	상품명	판매가	콘텐츠 예시
소탐대실	작은 것을 탐사해서 큰 결실을 얻는 지식&정보 탐구 콘텐츠	유튜브 구독자 39만	1834 남녀	기획 PPL	3천만원	 '마라톤 편' 조회수 154만 view
		인스타그램 팔로워 8만				
헤이뉴스	MZ세대를 위한 스토리텔링 뉴스	인스타그램 팔로워 24만	1834 남녀	카드뉴스 브랜드 제공 소스 편집해 카드뉴스 제작 / 업로드 1회	1천만원	 '유니세프' 포스팅
				포스팅 브랜드 제공 콘텐츠 단순 업로드 1회	3백만원	

※ 단가 변동 가능성 有

※ 자세한 사항은 프로그램별 상품 소개서를 참고해주시고 (VAT 별도, 광고 대행료 포함)
※ 상품 개편으로 단가 변동 가능성이 있습니다. 관련 문의는 마케팅솔루션팀 이메일로 문의주시기 바랍니다. (jtbc.ms@jtbc.co.kr)

〈차이나는 클래스 방구석 특강〉× 카카오

광고주	카카오
캠페인 기간	2025.11
캠페인 개요	카카오의 AI 기능과 사례를 소개하며, 일상 속 편의성과 서비스 확장 가능성을 자연스럽게 전달
캠페인 결과	'에이전트 AI', '온디바이스 AI' 등 개념을 쉽게 설명해 기술 이해도를 높이고, AI 기반 슈퍼앱으로 진화하는 카카오의 방향성을 인지시키는 계기로 작용



브랜드 에피소드 & 제작지원 고지



디지털 클립 업로드

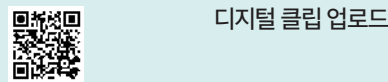


〈차이나는 클래스 방구석 특강〉× 한국수출입은행, KOICA

광고주	한국수출입은행, KOICA
캠페인 기간	2025.11
캠페인 개요	ODA(공적 개발 원조, Official Development Assistance), 세상을 잇는 변화
캠페인 결과	ODA의 국내외 사례를 통해 시청자들에게 ODA에 대한 오해와 진실을 자연스럽게 전달 신뢰도 높은 <차클> IP를 활용해 광고주 만족도 제고



브랜드 에피소드 & 제작지원 고지



<냉부PT>, 동서식품 스타벅스 RTD 협업

광고주 동서식품
 캠페인 기간 2025.11 ~ 2025.12
 캠페인 개요 동서식품 스타벅스 RTD는 신제품 스타벅스 피지오 콜 라임·피치 딸기의 인지도 확대와 활용 레시피 확산을 목표로, <냉장고를 부탁해>의 디지털 스펀오프 <냉부PT>를 기반으로 한 디지털 콘텐츠 캠페인을 전개

인기 셰프 손종원과 스파클링 제품과 조화를 이루는 상큼한 이미지의 가수 최예나가 참여해 스타벅스 피지오를 활용한 모히또·샹그리아와 쿠바식 샌드위치 페어링 메뉴를 소개
 두 제품의 특성을 직관적으로 보여주는 레시피 구성을 통해 RTD(Ready To Drink) 음료의 활용성을 넓혔으며, 간단한 제조 과정을 담은 숏폼 레시피 콘텐츠를 함께 공개해 자연스러운 확산 효과



브랜드 콘텐츠 유튜브 업로드

• 25.11.14 (금) JTBC Entertainment 유튜브 채널 업로드



JTBC DIGITAL : CONTENT POWER

JTBC Digital 광고 효과를 높이는
클립 경쟁력을 살펴보자!



구독자수
2,920만 명

보유 채널 구독자수 총합, 2025년 11월 기준

월간 조회수
**3억 9,127만
VIEW**

보유 채널 조회수 총합, 2025년 11월 기준

POWER INDEX | JTBC 메인 채널

방송 기반으로 제작되는 디지털 콘텐츠(클립 & 매시업)를 유기적으로 운영,
채널 성격에 따라 맞춤형 클립 기획

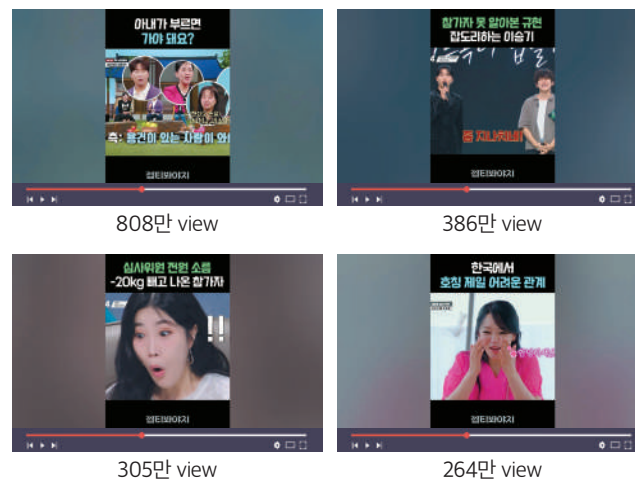
JTBC Entertainment

| 구독자 **821만 명** | 월평균 조회수 **6,981만 view** |



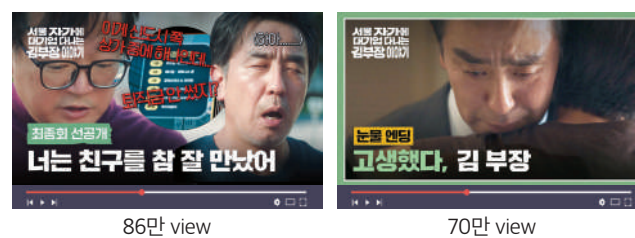
JTBC Voyage

| 구독자 **462만 명** | 월평균 조회수 **1.02억 view** |



JTBC Drama

| 구독자 **497만 명** | 월평균 조회수 **3,315만 view** |



다시, 나를 부른다

역대급 경쟁률과 참가자 수를 기록한,
아직 무대를 꿈꾸는 가수들의 오디션 <싱어게인4>

JTBC Voyage



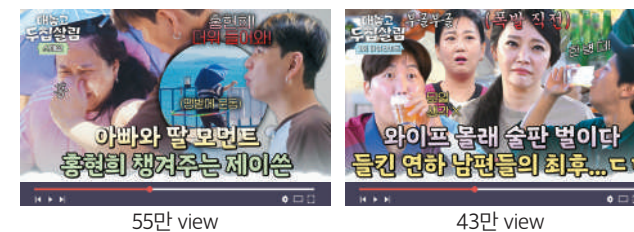
DRAMA Voyage



부부들의 관계 회복 솔루션

내 배우자, 남들 앞에서는 다를까?
한 지붕 아래 모인 두 부부 <대놓고 두 집 살림>

JTBC Entertainment



JTBC Voyage



*월평균 조회수 : 2025년 11월 기준 최근 3개월의 월평균 조회수
*클립 조회수 : 업로드 시점부터 2025년 11월까지 발생한 총 조회수

JTBC 인기 프로그램 TOP 5

<이혼숙려캠프>, <싱어게인4>

JTBC의 예능 X 드라마 시리즈 인기 고공행진!

유튜브

no	프로그램명	조회수
1	싱어게인4	6,110만
2	냉장고를 부탁해	5,857만
3	아는 형님	5,339만
4	서울 자가에 대기업 다니는 김부장 이야기	3,369만
5	대놓고 두 집 살림	2,501만

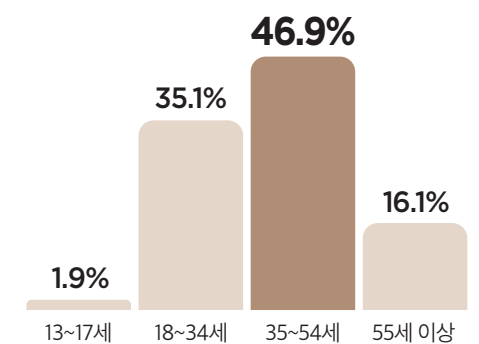
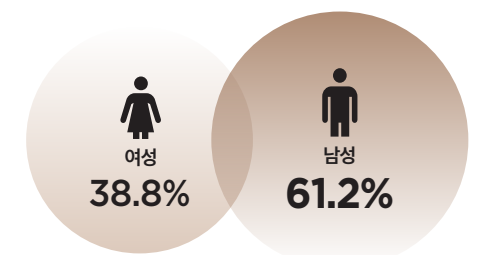
SMR

no	프로그램명	조회수
1	서울 자가에 대기업 다니는 김부장 이야기	122만
2	싱어게인4	71만
3	이혼숙려캠프	27만
4	아는 형님	15만
5	최강야구	11만

* 2025년 11월 기준

시청자 분석

1854 세대 소비 인구에서 높은 시청 비중



1월 JTBC 기본 편성표

* 15초 이하 광고 집행 시 할증률 20% 적용
* 프라임타임 본방송 PIB1 후TOP/전END 지정 시
단가는 일반 전후CM 대비 150% 수준
*금액 단위 : 천원

● 중CM ● PIB ● 전후CM 15초 광고 단가 명시

시급	시	분	월	화	수	목	금	분	시	분	토	일	분	시	시급					
C	6		이토록 위대한 몸(재) 300 / 200 / 100	지킬박사와 가이드(재) 300 / 200 / 100	다큐 플러스(재) 300 / 200 / 100	중독자들(재) 300 / 200 / 100	다시쓰는 건강노트(재) ~ / 200 / 100	30	6	5	입만 살았네(재) ~ / 200 / 100	친절한 진료실(재) ~ / 200 / 100	5	6						
			시청자의회 ~ / 200 / 100																	
B	7	30	애니메이션	애니메이션	애니메이션	애니메이션	아침& ~ / 1100 / 700	30	7		인생의 갈림길 위대한 선택 ~ / 200 / 100	애니메이션	30	7	C					
			중독자들 300 / 200 / 100																	
	8		바디가드 1,800 / 900 / 600	내 몸을 부탁해(재) 1,800 / 900 / 600	입만 살았네 1,800 / 900 / 600	중독자들 어벤져스(재) 1,800 / 900 / 600	바디가드(재) 1,800 / 900 / 600	8			사연 있는 썰룡하우스 300 / 200 / 100		30	8						
			9		친절한 진료실 1,800 / 900 / 600	다시 쓰는 건강노트 1,800 / 900 / 600	인생의 갈림길 위대한 선택(재) 1,800 / 900 / 600				내 몸을 부탁해 1,800 / 900 / 600	다시 보는 건강스페셜 1,800 / 900 / 600				이토록 위대한 몸 1,800 / 900 / 600	다큐 플러스 1,800 / 900 / 600		25	9
10					아는 형님(재) 2,200 / 1100 / 700	특파원 25시(재) 2,200 / 1100 / 700	경도를 기다리며(재) 2,200 / 1100 / 700	한문철의 블랙박스 리뷰(재) 2,200 / 1100 / 700	장르가 머니 2,200 / 1100 / 700	10		중독자들 어벤져스 1,800 / 900 / 600	지킬박사와 가이드 1,800 / 900 / 600	30	10					
			11	20									이혼속려캠프(재) 3,200 / 1,600 / 1,100				교양/정보 3,200 / 1,600 / 1,100	경도를 기다리며(재) 3,200 / 1,600 / 1,100	11	
1							당일배송 우리집(재) 3,200 / 1,600 / 1,100	혼자는 못 해(재) 3,200 / 1,600 / 1,100	한문철의 블랙박스 리뷰(재) 3,200 / 1,600 / 1,100	1	30		1							
															2	10				
3	30								프리미엄 제왕	이혼속려캠프(재) 5,700 / 2,800 / 1,900	예스맨(재) 5,700 / 2,800 / 1,900	40	3							
															4					
5			이거학 라이브 3,200 / 1,600 / 1,100						5		프리미엄 제왕	경도를 기다리며(재) 5,700 / 2,800 / 1,900	경도를 기다리며(재) 5,700 / 2,800 / 1,900	5						
			6	30		JTBC 뉴스룸 12,000 / 6,480 / 4,800									30	6	20	JTBC 뉴스룸 ~ / 6,800 / 5,400	20	6
7	50					사건반장 12,000 / 6,480 / 4,800						50	7	10						
			8	50											50	8				8
9						특파원 25시 12,000 / 6,480 / 4,800	당일배송 우리집 12,000 / 6,480 / 4,800	한문철의 블랙박스 리뷰 12,000 / 6,480 / 4,800	역사 이야기꾼들 (1/15~) 12,000 / 6,480 / 4,800	러브 미 (~1/23) 20,000 / 10,800 / 8,000	9		아는 형님 15,750 / 8,540 / 6,300	냉장고를 부탁해 since 2014 22,500 / 12,200 / 9,000						
			10	30																
11						최강야구 12,000 / 6,480 / 4,800	싱어게인4(~1/6) → 혼자는 못 해 (1/13~) 16,250 / 8,770 / 6,500	T폴모아 해결 (~1/28) 12,000 / 6,480 / 4,800	이혼속려캠프 16,250 / 8,770 / 6,500	이혼속려캠프(재) 12,000 / 6,480 / 4,800	30	11								
			12	30																
1		50																		
			2												특파원 25시 스페셜 6,100 / 3,000 / 2,000	한문철의 블랙박스 리뷰(재) 6,100 / 3,000 / 2,000	아는 형님 스페셜 6,100 / 3,000 / 2,000	특파원 25시(재) 6,100 / 3,000 / 2,000	한문철의 블랙박스 리뷰(재) 6,100 / 3,000 / 2,000	2

* 상기 편성 일정은 방송사 사정에 따라 변동될 수 있습니다.

지역, 탄력시보 광고 단가	금액 단위 : 천원			
	SA	A	B	C
지역(10초)	1,000	700	300	150
탄력시보(10초)	후속 프로그램 PIB1 단가의 약 2/3			

1월 JTBC2 기본 편성표

바로 보는 가장 빠른 본방 본방송

시급	시	분	월	화	수	목	금	분	시	시급	시	분	토	일	분	시	시급		
B	6		냉장고를 부탁해 since 2014(재)	특파원 25시(재)	한문철의 블랙박스 리뷰(재)	아는 형님(재)	몽쳐야 찬다4(재)	6	B	6	6		T폴모아 해결(재)	몽쳐야 찬다4(재)	6	B			
A	7	30	커런트 예능 ZONE 아는 형님, 이혼속려캠프, 특파원 25시 등					30	7		7	할명수(재)	특파원 25시(재)	30	7				
	8							8	<div>본</div> T폴모아 해결 (~1/31)		8								
9								9	A	9	30	당일배송 우리집(재)	9	SA					
SA	10		경도를 기다리며(재)	싱어게인4(재)	당일배송 우리집(재)	한문철의 블랙박스 리뷰(재)	이혼속려캠프(재)	10		10	10		경도를 기다리며(재)	30	10				
	11	10	경도를 기다리며(재)	경도를 기다리며(재)	싱어게인4(재)	최강야구(재)	한문철의 블랙박스 리뷰(재)	10	11	11	11		당일배송 우리집(재)	11					
	12	40						40	12		12	30	이혼속려캠프(재)	12					
	1	냉장고를 부탁해 since 2014(재)						경도를 기다리며(재)	특파원 25시(재)		경도를 기다리며(재)	특파원 25시(재)	1	1	1	30	1		
SSA2	2	10						아는 형님(재)	특파원 25시(재)	당일배송 우리집(재)	경도를 기다리며(재)	이혼속려캠프(재)	10	2	SSA2	2	2	러브 미(재)	아는 형님(재)
	3	40						40	3	3	20	경도를 기다리며(재)	3						
	4	싱어게인4(재)						당일배송 우리집(재)	싱어게인4(재)	이혼속려캠프(재)	아는 형님(재)	4	4	40		30	4		
	5	10						경도를 기다리며(재)	아는 형님(재)	냉장고를 부탁해 since 2014(재)	당일배송 우리집(재)	이혼속려캠프(재)	10	5		5	이혼속려캠프(재)	싱어게인4(재)	5
	6	30	경도를 기다리며(재)	싱어게인4(재)	특파원 25시(재)	할명수(재)	특파원 25시(재)	40	6	SA	6	10	경도를 기다리며(재)	6		SA			
7	50	경도를 기다리며(재)	싱어게인4(재)	특파원 25시(재)	할명수(재)	특파원 25시(재)	30	7	7		40	30	7						
SSA1	8	10	경도를 기다리며(재)	경도를 기다리며(재)	할명수(재)	최강야구(재)	당일배송 우리집(재)	10	8	SSA1	8	8	경도를 기다리며(재)	특파원 25시(재)	8				
	9	10	경도를 기다리며(재)	경도를 기다리며(재)				<div>가</div> 싱어게인4 (~1/7)	당일배송 우리집(재)		40	9	9	이혼속려캠프(재)	경도를 기다리며(재)		9		
	10	30	<div>바</div> 특파원 25시	<div>바</div> 당일배송 우리집	<div>바</div> 한문철의 블랙박스 리뷰	싱어게인4(재)	<div>본</div> 할명수 (비정기적 편성)	30	10		10	40	<div>바</div> 아는 형님	<div>바</div> 냉장고를 부탁해 since 2014	10		SSA1		
	11		<div>가</div> 역사 이야기꾼들 (1/19~)	<div>바</div> 혼자는 못 해 (1/13~)	<div>본</div>	이혼속려캠프	<div>바</div> 러브 미 (~1/23)	50	12		12	<div>바</div> 경도를 기다리며 (~1/11)	<div>바</div> 경도를 기다리며 (~1/11)	12					
	1	40	<div>가</div> 예스맨 (1월 중)	<div>가</div> 몽쳐야 찬다4	최강야구		T폴모아 해결(재)	T폴모아 해결(재)	1		1	40	경도를 기다리며(재)	경도를 기다리며(재)	40			1	SA
2									2	SA	2	2	경도를 기다리며(재)	경도를 기다리며(재)	2				
A	3		숨어보는 명작 ZONE 김 부장 이야기, 에스콰이어, 협상의 기술 등					3		3		커런트 예능 ZONE 아는 형님, 이혼속려캠프 등			3	A			
	4							4	A	4	4				4				
B	5							5	B	5					5	B			

1월 JTBC4 기본 편성표

바로 보는 가장 빠른 본방 본방송

시급	시	분	월	화	수	목	금	분	시	분	토	일	분	시	시급										
B	6		경도를 기다리며(재)	최강야구(재)	특파원 25시(재)	당일배송 우리집(재)	냉장고를 부탁해 since 2014(재)		6		경도를 기다리며(재)	경도를 기다리며(재)		6	B										
A	7	20	경도를 기다리며(재)			냉장고를 부탁해 since 2014(재)	아는 형님(재)	20	7	20	경도를 기다리며	경도를 기다리며 (~1/18)	20	7											
	8	40						40	8				8												
SA	9	30 50	최강야구(재)	혼자는 못 해(재)	더 하우스(재)	한문철의 블랙박스 리뷰(재)	특파원 25시(재)		9		주말 오전 드라마 ZONE *예상 라인업 : 나의 해방일지, 경도를 기다리며 등	특파원 25시(재)		9	SA										
	10	30	냉장고를 부탁해 since 2014(재)					리브 미(재)	이혼속려캠프(재)	30 40		10		20	10										
	11	10	한문철의 블랙박스 리뷰(재)	혼자는 못 해(재)	당일배송 우리집(재)		11					11													
SSA2	12	20	특파원 25시(재)	이혼속려캠프(재)	최강야구(재)	아는 형님(재)	싱어게인4(재)	10 30	12			당일배송 우리집(재)		12											
	1							1	20				1												
	2		냉장고를 부탁해 since 2014(재)	특파원 25시	한문철의 블랙박스 리뷰	혼자는 못 해(재)	아는 형님	10	2		냉장고를 부탁해 since 2014(재)	최강야구(재)		2	SSA2										
	3							3	20		3														
	4							싱어게인4(재)	클래식 드라마 ZONE *예상 라인업 : 재벌집 막내아들, 이태원 클라쓰, 그린마더스클럽, SKY캐슬 등					4		40	한문철의 블랙박스 리뷰(재)	싱어게인4(재)		4					
5		5		20	5																				
SA	6	40	더 하우스					6				40		당일배송 우리집	혼자는 못 해 (1/18~)	40	6	SA							
	7																에스맨 (1월 중)		가	8	40	냉장고를 부탁해 since 2014	이혼속려캠프	30	8
	8	10																							9
SSA1	9		특파원 25시(재)					최강야구	러브 미 (~1/28)	냉장고를 부탁해 since 2014(재)	한문철의 블랙박스 리뷰(재)	20	9		냉장고를 부탁해 since 2014	이혼속려캠프		9							
	10	40										50	10	20			[JTBC4 ONLY] 한입 베트남 (~1/24)	몽처야 찬다4		30	10				
	11			당일배송 우리집(재)	러브 미 (~1/28)	역사 이야기꾼들 (1/15~)	11	50		11															
	12	30		차이나는 클라스 방구석 특강 (비정기)	싱어게인4(재)	T콜모아 해결 (~1/29)	냉장고를 부탁해 since 2014(재)	20	12		냉장고를 부탁해 since 2014(재)	T콜모아 해결(재)	20	12											
SA	1	30 40	최강야구(재)	아는 형님(재)	당일배송 우리집(재)	이혼속려캠프(재)	아는 형님(재)	1	20		아는 형님(재)	할명수 (비정기)	40	1											
	2	10						2	30		2	30	특파원 25시(재)			2	SA								
A	3	20 40	특파원 25시(재)	냉장고를 부탁해 since 2014(재)	한문철의 블랙박스 리뷰(재)	아는 형님(재)	혼자는 못 해(재)	50	3		냉장고를 부탁해 since 2014(재)	싱어게인4(재)		3											
	4							4	30	싱어게인4(재)	한문철의 블랙박스 리뷰(재)	20	4	A											
	5							5				5													

*상기 편성 일정은 방송사 사정에 따라 변동될 수 있습니다.

1월 JTBC GOLF 기본 편성표

일반본편성 중계본방송

시급	시	분	월	화	수	목	금	분	시	분	토	일	분	시	시급
A	4		올림픽 골프(재)	MATCH Rewind 25-26 TGL 프리젠티드 바이 소파이(재)	25-26 TGL 프리젠티드 바이 소파이 스페셜(재)	메이저 시리즈(재)	메이저 시리즈(재)		4		메이저 시리즈(재)	메이저 시리즈(재)		4	A
	5			JTBC GOLF 레슨 스튜디오(재)	JTBC GOLF 레슨 스튜디오(재)				5					5	
SA	6		올림픽 골프(재)	2025 LET 아람코 코리아 챔피언십 2R (재)	25-26 TGL 프리젠티드 바이 소파이 LIVE	MATCH Rewind 25-26 TGL 프리젠티드 바이 소파이(재)	JTBC GOLF 레슨 스튜디오(재)		6		JTBC GOLF 레슨 스튜디오(재)	JTBC GOLF 레슨 스튜디오(재)		6	SA
	7	30						30	7	30			30	7	
SSA	8		올림픽 골프(재)	2025 LET 아람코 코리아 챔피언십 FR (재)	25-26 TGL 프리젠티드 바이 소파이(재)	25-26 TGL 에브리 샷 NH윌원뱅크 아시아투데이 제16회 대학동문 골프최강전(재)	라오라오베이 인비테이셔널 시즌1 더 메모리스(재)		8	30	영광의 순간들 2016 리우 올림픽 여자골프 1R~FR	영광의 순간들 2016 리우 올림픽 여자골프 1R~FR		8	SSA
	9							30	9	30			30	9	
	10	30	MATCH Rewind 25-26 TGL 프리젠티드 바이 소파이(재)	2025 LET 아람코 코리아 챔피언십 FR (재)	25-26 TGL 프리젠티드 바이 소파이(재)	25-26 TGL 에브리 샷 NH윌원뱅크 아시아투데이 제16회 대학동문 골프최강전(재)	라오라오베이 인비테이셔널 시즌1 더 메모리스(재)		10	30			30	10	
	11								11					11	
	12		라오라오베이 인비테이셔널 시즌1 더 메모리스(재)	2025 LET 아람코 코리아 챔피언십 FR (재)	25-26 TGL 프리젠티드 바이 소파이(재)	25-26 TGL 에브리 샷 NH윌원뱅크 아시아투데이 제16회 대학동문 골프최강전(재)	라오라오베이 인비테이셔널 시즌1 더 메모리스(재)		12					12	
	1							1						1	
	2	30	25-26 TGL 프리젠티드 바이 소파이 스페셜(재)	동갑내기 투어하기(재)	25-26 TGL 에브리 샷(재)	MATCH Rewind 25-26 TGL 프리젠티드 바이 소파이(재)	올림픽 골프 하이라이트 90(재)		2		올림픽 골프 하이라이트 90(재)	올림픽 골프 하이라이트 90(재)		2	
	3	30						30	3	30			30	3	
	4	30	MATCH Rewind 25-26 TGL 프리젠티드 바이 소파이(재)	동갑내기 투어하기(재)	25-26 TGL 에브리 샷(재)	감동의 순간들(재)	MATCH Rewind 25-26 TGL 프리젠티드 바이 소파이(재)		4	30	감동의 순간들(재)	NH윌원뱅크 아시아투데이 제16회 대학동문 골프최강전(재)		4	
	5							5						5	
SA	6	40	25-26 TGL 에브리 샷(재)	라오라오베이 인비테이셔널 시즌1 더 메모리스(재)	JTBC GOLF 레슨 스튜디오(재)	MATCH Rewind 25-26 TGL 프리젠티드 바이 소파이(재)	JTBC GOLF 레슨 스튜디오(재)		6	30	25-26 TGL 프리젠티드 바이 소파이 스페셜(재)	JTBC GOLF 레슨 스튜디오(재)		6	SA
	7	50	넥센-세인트나인 우리동네 마스터스 2025(재)	MATCH Rewind 25-26 TGL 프리젠티드 바이 소파이(재)	MATCH Rewind 25-26 TGL 프리젠티드 바이 소파이(재)			7						7	
SSA	8		넥센-세인트나인 우리동네 마스터스 2025(재)	레슨스튜디오 동계 심화 레슨	JTBC GOLF 레슨 스튜디오(재)	25-26 TGL 에브리 샷(재)	라오라오베이 인비테이셔널 시즌1 더 메모리스(재)		8		25-26 TGL 프리젠티드 바이 소파이 스페셜(재)	JTBC GOLF 레슨 스튜디오(재)		8	SSA
	9		JTBC GOLF 레슨 스튜디오(재)					30	9				30	9	
	10		JTBC GOLF 레슨 스튜디오(재)	JTBC GOLF 레슨 스튜디오(재)	JTBC GOLF 레슨 스튜디오(재)	넥센-세인트나인 우리동네 마스터스 2025(재)	25-26 TGL 에브리 샷(재)		10	30	JTBC GOLF 레슨 스튜디오(재)	라오라오베이 인비테이셔널 시즌1 더 메모리스(재)		10	
	11		JTBC GOLF 레슨 스튜디오(재)	JTBC GOLF 레슨 스튜디오(재)	JTBC GOLF 레슨 스튜디오(재)			30	11				30	11	
	12		NH윌원뱅크 아시아투데이 제16회 대학동문 골프최강전(재)	감동의 순간들(재)	라오라오베이 인비테이셔널 시즌1(재)	영광의 순간들 2016 리우 올림픽 여자골프 1R	영광의 순간들 2016 리우 올림픽 여자골프 2R		12	30	영광의 순간들 2016 리우 올림픽 여자골프 3R	영광의 순간들 2016 리우 올림픽 여자골프 FR		12	
SA	1		25-26 TGL 프리젠티드 바이 소파이 스페셜(재)	MATCH Rewind 25-26 TGL 프리젠티드 바이 소파이(재)	MATCH Rewind 25-26 TGL 프리젠티드 바이 소파이(재)	영광의 순간들 2016 리우 올림픽 여자골프 1R	영광의 순간들 2016 리우 올림픽 여자골프 2R		1		영광의 순간들 2016 리우 올림픽 여자골프 3R	영광의 순간들 2016 리우 올림픽 여자골프 FR		1	SA
	2								2					2	
A	3		레슨플레이 리스트(재)	레슨플레이 리스트(재)	레슨플레이 리스트(재)				3					3	A

*상기 편성 일정은 방송사 사정에 따라 변동될 수 있습니다.

시급	금액 단위 : 천원		
	전후	중CM	비고
SSAI	1,200	2,400	골프대회LIVE
SSA	600	1,200	-
SA	400	800	-
A	250	500	-

1월 JTBC GOLF&SPORTS 기본 편성표

일반본편성 중계본방송 녹화중계

시급	시	분	월	화	수	목	금	분	시	분	토	일	분	시	시급
A	4		KUSF 대학 스포츠 U-리그(재)	영웅의 영웅(재)	25-26 TGL 프리젠티드 바이 소파이 스페셜(재)	KUSF 대학 스포츠 U-리그(재)	JTBC SPORTS의 올림픽 연구소(재)	4			JTBC SPORTS의 올림픽 연구소(재)	JTBC SPORTS의 올림픽 연구소(재)	4		A
	5			MATCH Rewind 25-26 TGL 프리젠티드 바이 소파이			JTBC SPORTS의 올림픽 연구소(재)	5			JTBC SPORTS의 올림픽 연구소(재)	JTBC SPORTS의 올림픽 연구소(재)	5		
SA	6		영웅의 영웅(재)		영웅의 영웅(재)	영웅의 영웅(재)	영광의 순간들(재)	6			영광의 순간들(재)	영광의 순간들(재)	6		SA
	7		영광의 순간들(재)	25-26 TGL 프리젠티드 바이 소파이	영광의 순간들(재)	영광의 순간들(재)	25-26 TGL 프리젠티드 바이 소파이 이벤트리샷	7			25-26 TGL 프리젠티드 바이 소파이 스페셜	영광의 순간들(재)	7		
	8			LIVE			2025-26 IBSF 봅슬레이-스켈레톤 월드컵(재)	8					8		
	9		영광의 순간들(재)	KUSF 대학 스포츠 U-리그	KUSF 대학 스포츠 U-리그	KUSF 대학 스포츠 U-리그		9					9		
SSA	10			KUSF 대학 스포츠 U-리그	KUSF 대학 스포츠 U-리그	KUSF 대학 스포츠 U-리그	영광의 순간들(재)	10			영광의 순간들(재)	영광의 순간들(재)	10		SSA
	11		2025-26 IBSF 봅슬레이-스켈레톤 월드컵(재)	KUSF 대학 스포츠 U-리그	KUSF 대학 스포츠 U-리그	KUSF 대학 스포츠 U-리그		11					11		
	12	30	2025-26 IBSF 봅슬레이-스켈레톤 월드컵(재)				영광의 순간들(재)	12			월드컵 아카이브(재)	월드컵 아카이브(재)	12		
	1	30		하나은행 K리그1 2025 H/L (재)	하나은행 K리그1 2025 H/L (재)	하나은행 K리그1 2025 H/L (재)		1					1		
	2		25-26 EASL 동아시아 슈퍼리그 농구(재)	몽처야 찬다4	몽처야 찬다4	몽처야 찬다4	영광의 순간들(재)	2			월드컵 아카이브(재)	월드컵 아카이브(재)	2		
	3	10		MATCH Rewind 25-26 TGL 프리젠티드 바이 소파이	영광의 순간들 (재)	2025-26 IBSF 봅슬레이-스켈레톤 월드컵(재)		3					3		
	4		하나은행 K리그 매치리뷰(재)				월드컵 아카이브(재)	4			몽처야 찬다4(재)	몽처야 찬다4(재)	4		
	5	10	하나은행 K리그 매치리뷰(재)	월드컵 아카이브(재)	25-26 EASL 동아시아 슈퍼리그 농구(재)	2025-26 IBSF 봅슬레이-스켈레톤 월드컵(재)		5	40		월드컵 아카이브 H/L(재)	2025-26 IBSF 봅슬레이-스켈레톤 월드컵(재)	40	5	SA
SA	6		하나은행 K리그 매치리뷰(재)			2025-26 IBSF 봅슬레이-스켈레톤 월드컵(재)	월드컵 아카이브(재)	6	30				6		
SSA	7	10	월드컵 아카이브(재)	월드컵 아카이브(재)	25-26 EASL 동아시아 슈퍼리그 농구	영광의 순간들(재)		7			영광의 순간들(재)	영광의 순간들(재)	7		SSA
	8				LIVE		2025-26 IBSF 봅슬레이-스켈레톤 월드컵(재)	8	30				8		
	9	10	월드컵 아카이브(재)	월드컵 아카이브 H/L(재)	JTBC SPORTS의 올림픽 연구소 별별 랭킹치트(재)		2025-26 IBSF 봅슬레이-스켈레톤 월드컵(재)	9			영광의 순간들(재)	영광의 순간들(재)	9		
	10			몽처야 찬다4(재)	몽처야 찬다4(재)	몽처야 찬다4(재)	2025-26 IBSF 봅슬레이-스켈레톤 월드컵	10	40				10		
	11	40	영광의 순간들(재)	하나은행 K리그 매치리뷰(재)	하나은행 K리그 매치리뷰(재)	하나은행 K리그 매치리뷰(재)	영광의 순간들(재)	11			2025-26 IBSF 봅슬레이-스켈레톤 월드컵	2025-26 IBSF 봅슬레이-스켈레톤 월드컵	11		
	12	40		하나은행 K리그 매치리뷰(재)	25-26 EASL 동아시아 슈퍼리그 농구(재)			12	10				12		
SA	1	40	2025-26 IBSF 봅슬레이-스켈레톤 월드컵(재)	하나은행 K리그 2025 Goals(재)		하나은행 K리그 2025 Goals(재)	2025-26 IBSF 봅슬레이-스켈레톤 월드컵(재)	1			영광의 순간들(재)	2025-26 IBSF 봅슬레이-스켈레톤 월드컵(재)	1		SA
	2	30						2	20				2		
A	3		2025-26 IBSF 봅슬레이-스켈레톤 월드컵(재)	KUSF 대학 스포츠 U-리그(재)	KUSF 대학 스포츠 U-리그(재)	KUSF 대학 스포츠 U-리그(재)	영웅의 영웅(재)	3			2025-26 IBSF 봅슬레이-스켈레톤 월드컵(재)	2025-26 IBSF 봅슬레이-스켈레톤 월드컵(재)	3		A

*상기 편성 일정은 방송사 사정에 따라 변동될 수 있습니다.

시급별 단위

금액 단위 : 천원

시급	전후	중CM	비고
SSA1~	600	1,200	골프&스포츠 LIVE
SSA	400	800	-
SA	250	500	-
A	150	300	-